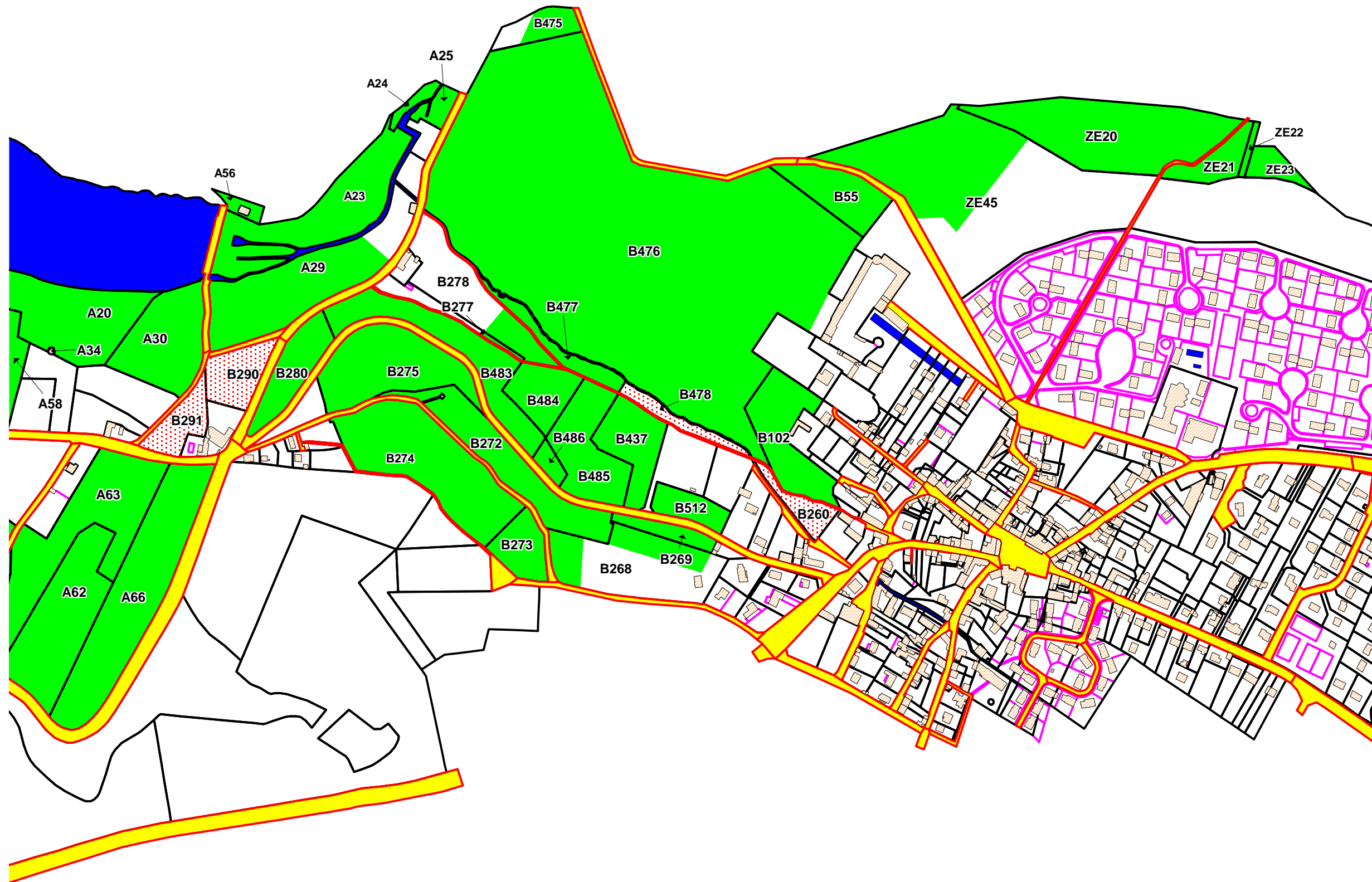


PLANCHE 3



Légende

- Limite de classement
- Retrait
- Bâti
- Voirie
- cadastre
- Hydrographie
- Divers
- L31 parcelle cadastrale classée

DDEA78 - JD - 14/05/07

N

0 0.1 0.2  
Kilometers

Echelle : 1:5 000

Préfecture des Yvelines

MINISTÈRE DE L'AGRICULTURE ET DE LA PÊCHE

DDAF 78