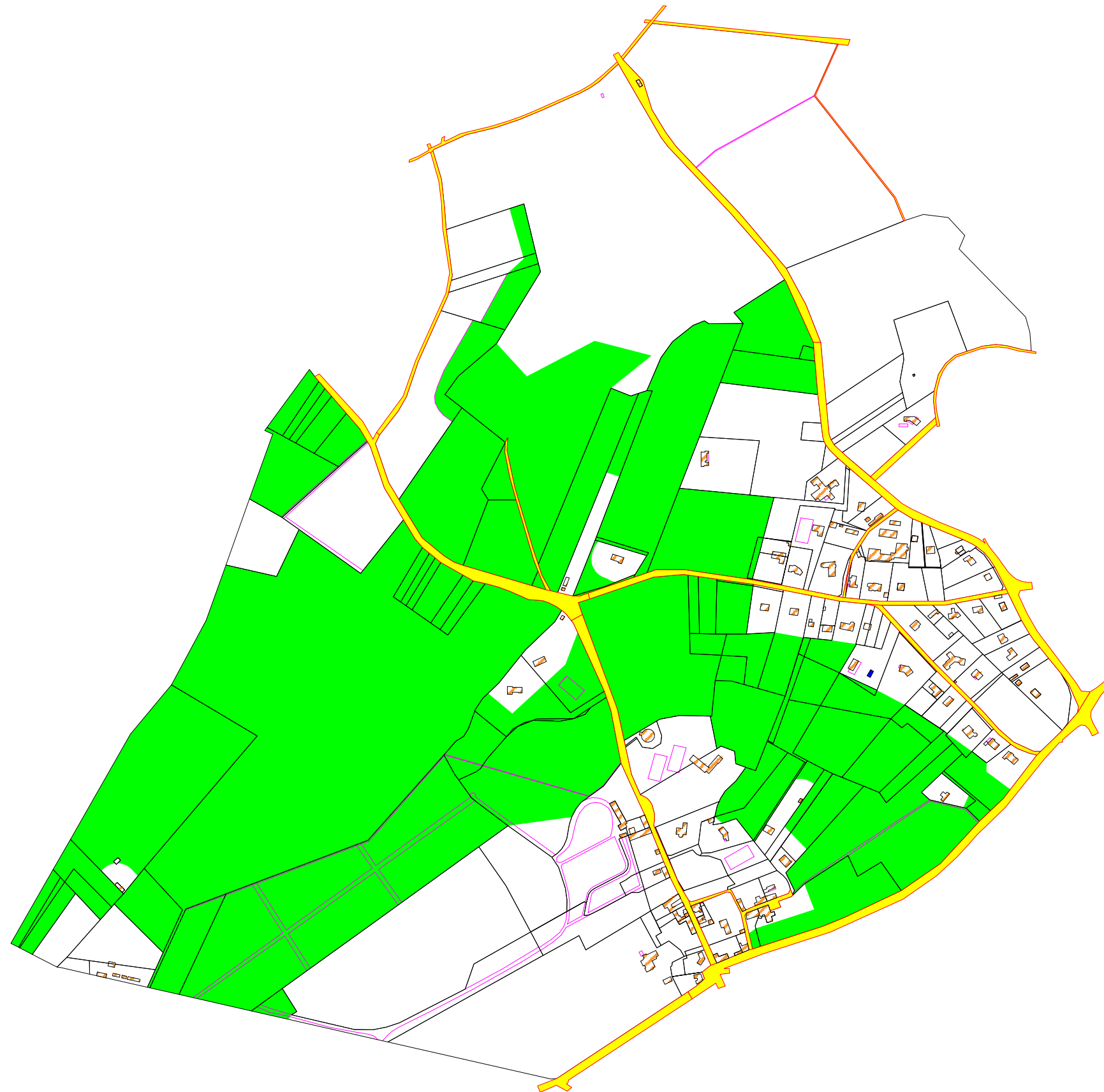


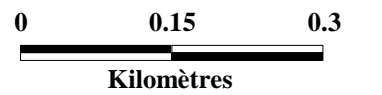
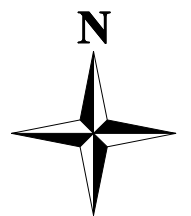
VUE D'ENSEMBLE



Légende

-  limite de classement
-  Bâti
-  Voirie
-  Cadastre
-  Hydrographie
-  Divers

DDAF78 - FB - 27/07/2006



Échelle: 1:7 500



Préfecture des Yvelines

MINISTÈRE
DE L'AGRICULTURE
ET DE LA PÊCHE

DDAF 78