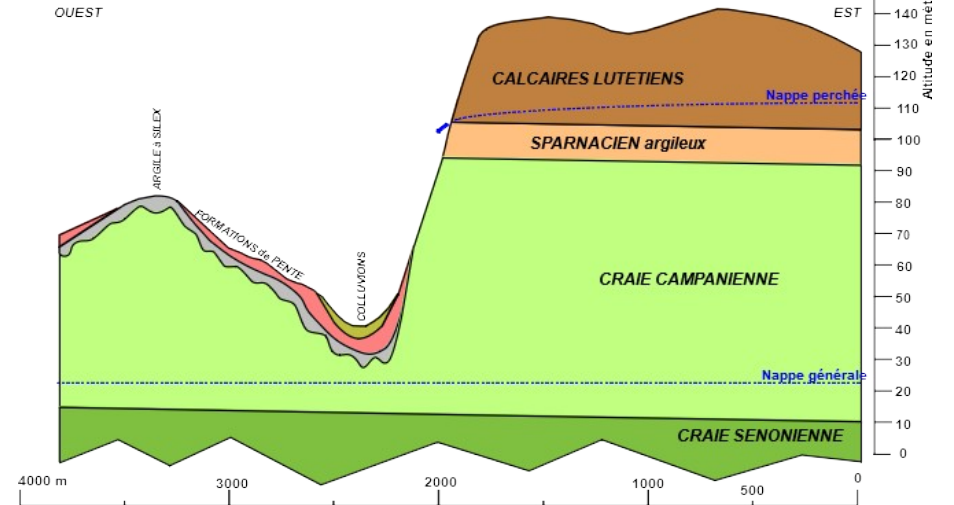
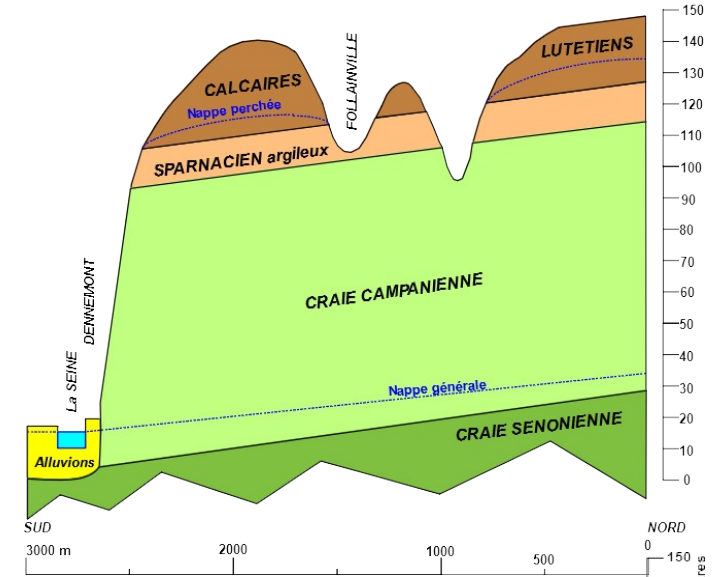
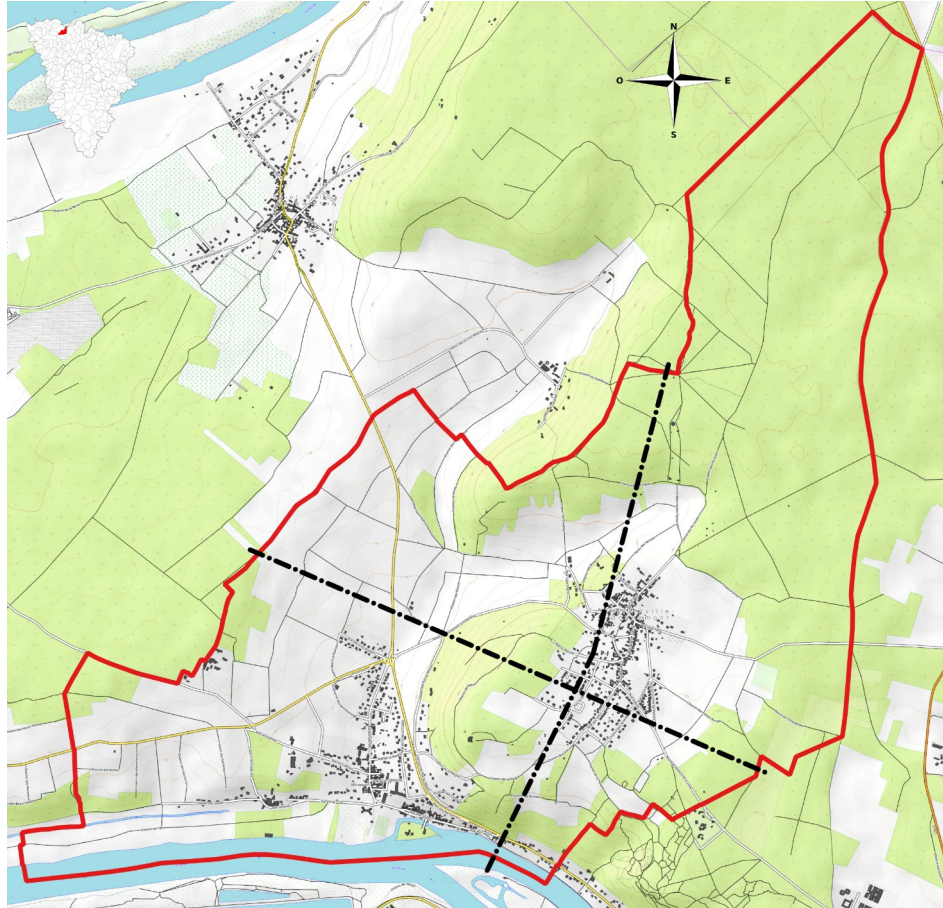
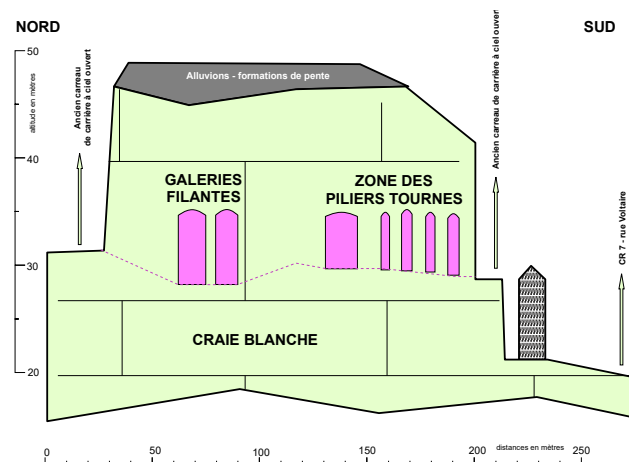
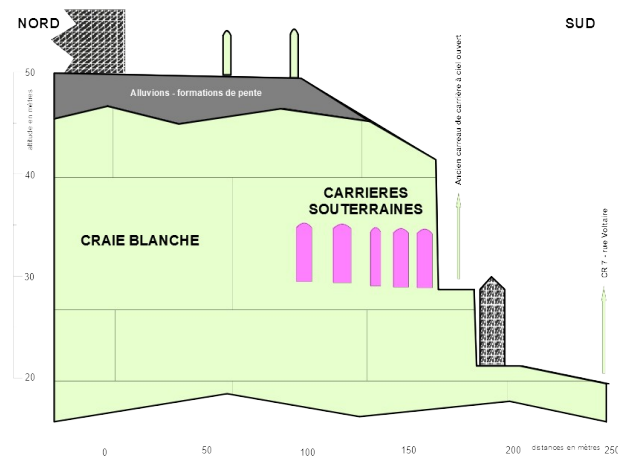
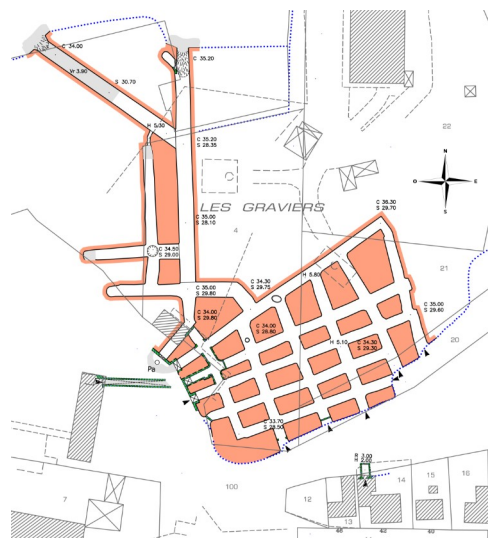


GÉOLOGIE DU SITE

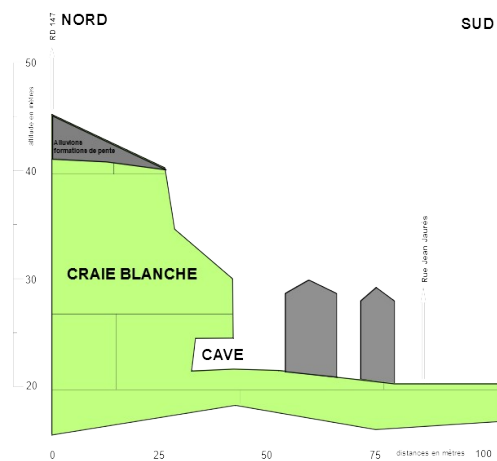
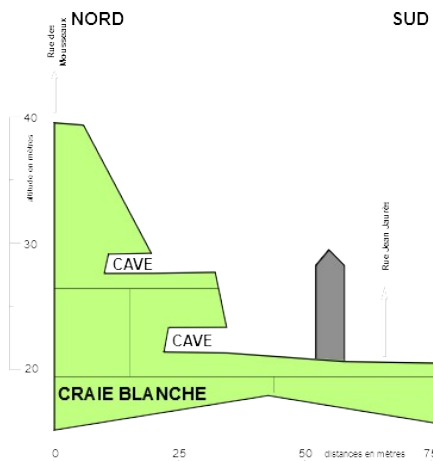
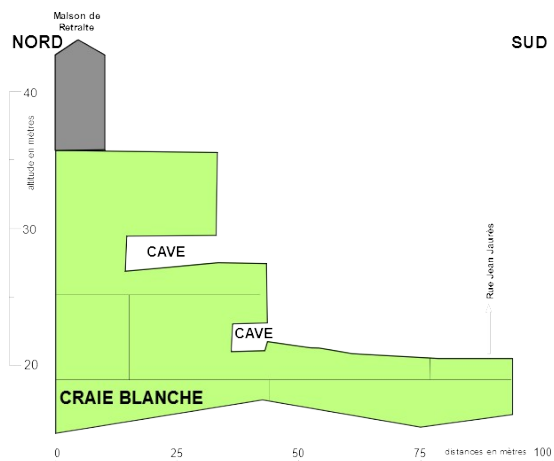


Cavités creusées dans la Craie
carrière de grande extension dirigée à des fins
d'exploitation industrielle selon un plan préétabli
(Lieu-dit "Les Graviers")



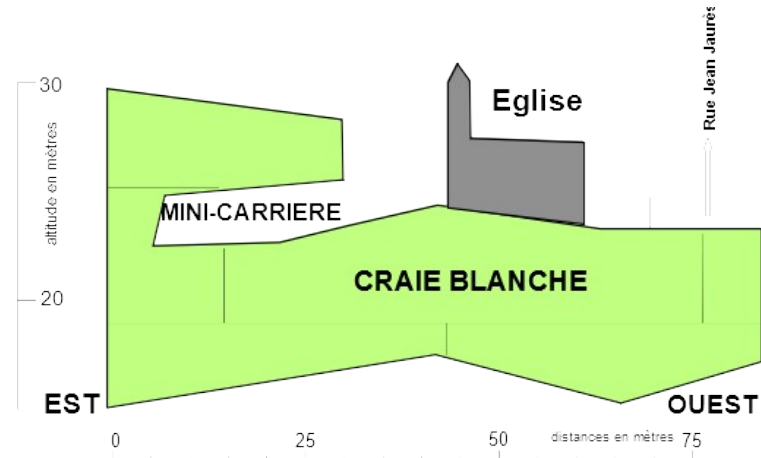
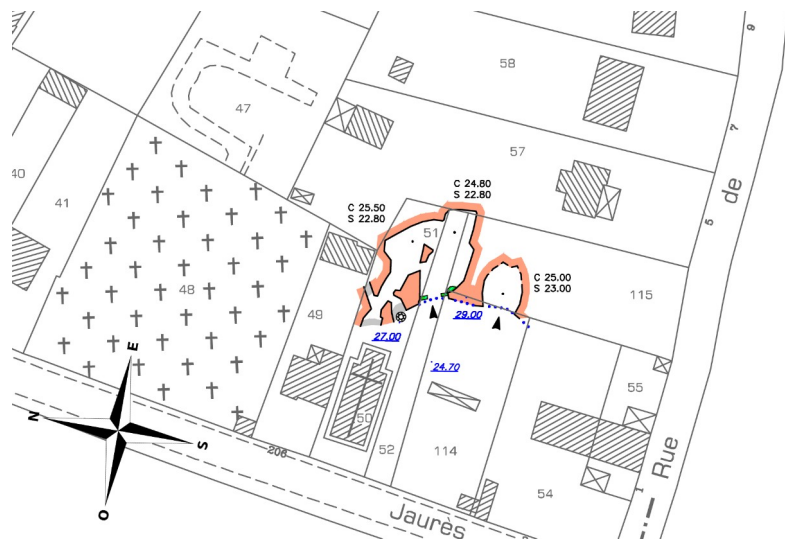
Cavités creusées dans la Craie

Caves tracées selon des besoins particuliers derrière et sous les habitations adossées aux petites falaises

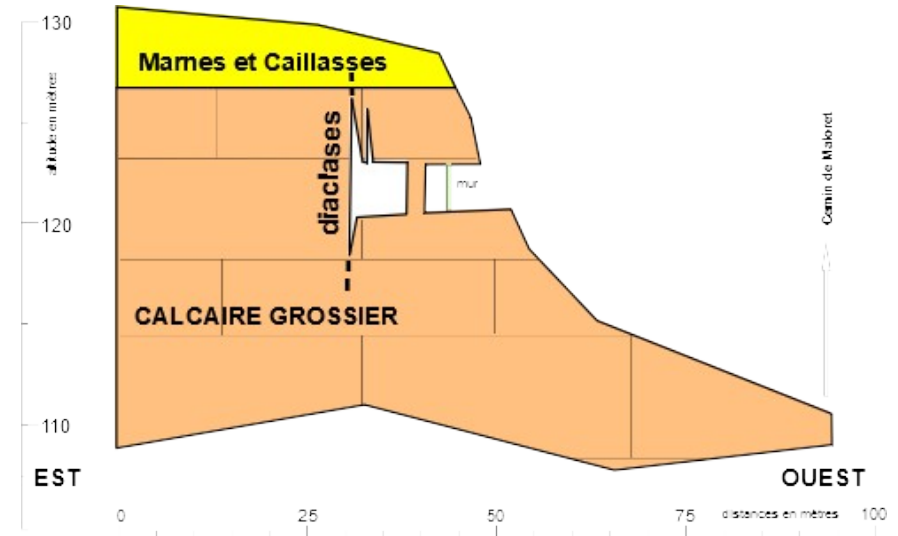
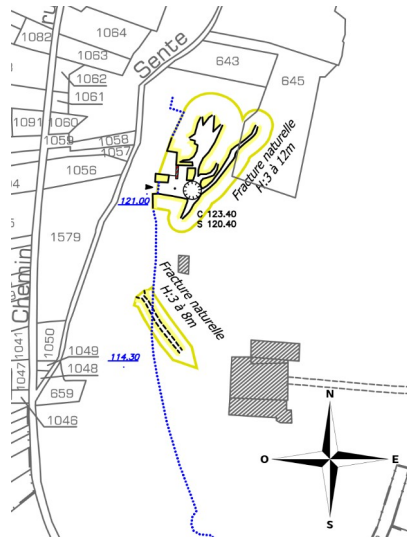


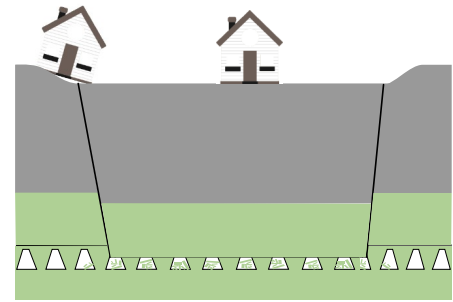
Cavités creusées dans la Craie

Caves tracées selon des besoins particuliers derrière et sous les habitations adossées aux petites falaises

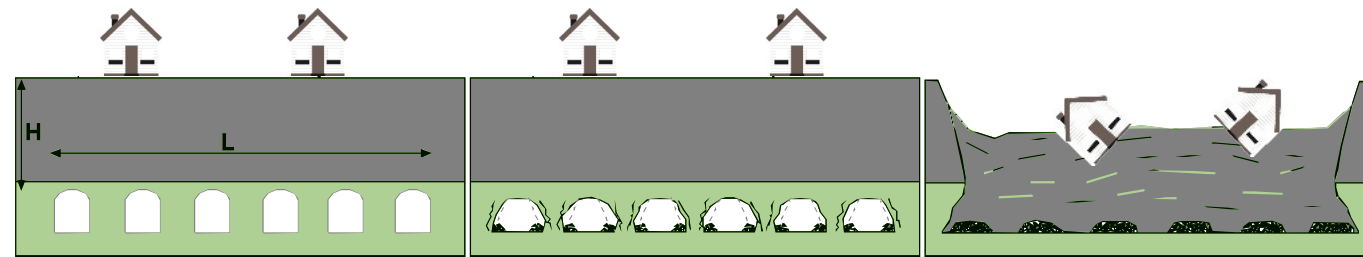


Cavités creusées dans le Calcaire Grossier

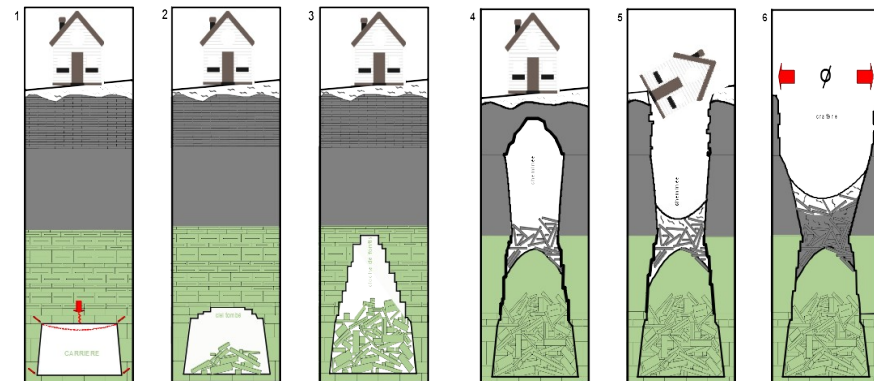




Les affaissements progressifs

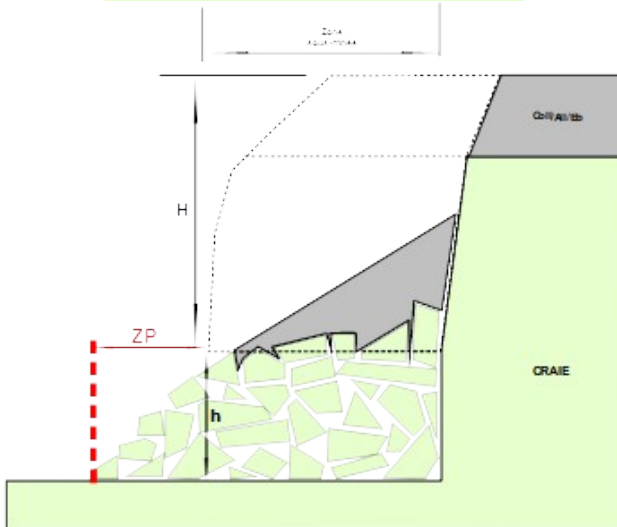
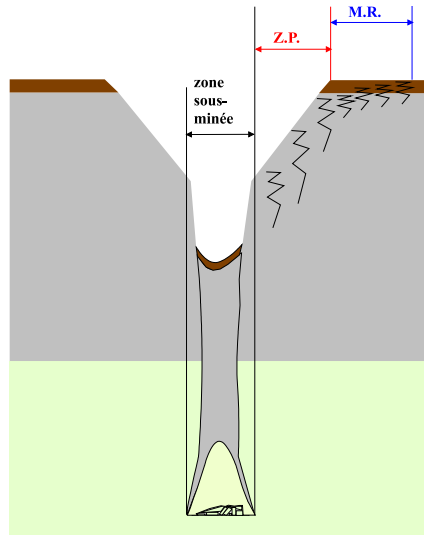


Les Effondrements généralisés



Les effondrements de type Fontis

Les quelques exemples de fontis survenus dans la craie, sous faible recouvrement - diamètre qui approche 5 mètres



Type de cavités	Largeur de la zone de protection	Largeur de la marge de reculement
Carrière de craie	ZP = 2,5 m si les limites de carrières sont parfaitement connues (zone accessible)	MR = 5 m
	ZP = 5 m si les limites de carrières sont consignées dans des éléments d'archives (zone inaccessible)	
	ZP = 20 m en limite du front de taille si présence d'un carreau d'ancienne exploitation à ciel ouvert, non remblayé (prise en compte de la hauteur du front de taille)	MR = 0 m
Petite carrière et caves dans le Calcaire Grossier ou dans la craie	ZP = 2,5 m si les limites de caves sont parfaitement connues ZP = 5 m si les limites de caves sont consignées dans des éléments d'archives (zone inaccessible)	MR = 2,5 m
Cavité comblée	0 m	

Prédispositions à l'occurrence




Roche exploitée	Type de cavités			
	Grande carrière	Caves/Seine	Mini-carrière centre	Carrière Tour Duval
CRAIE	moyenne	moyenne	faible	-
CALCAIRE GROSSIER	-	-	-	faible

Intensité

Niveau d'intensité	Description	Type de carrières concerné commune Follainville-Dennemont
Modéré à élevé	Effondrement partiel Effondrement localisé $\varnothing > 5m$	Grande Carrière (craie) Caves/Seine (craie)
Limité à modéré	Effondrement localisé $\varnothing < 5m$	Mini carrière Centre (craie) Carrière Tour Duval (calcaire)

ALÉA	Secteurs sous-minés							
Zones concernées	GRANDE CARRIÈRE		CAVES (BORD de SEINE)		MINI-CARRIÈRE (Église)		TOUR DUVAL	
Probabilité d'occurrence		MOYENNE		MOYENNE		FAIBLE		FAIBLE
Niveau de l'intensité de l'aléa		ÉLEVÉ		MODÉRÉ		LIMITÉ À MODÉRÉ		LIMITÉ À MODÉRÉ
Emprises sous-minées		FORT		FORT		MOYEN		MOYEN
Zone de Protection								
Marge de Reculement (HORS ZP)	FAIBLE		FAIBLE		FAIBLE		FAIBLE	

LÉGENDE

-  ZONE FORTEMENT EXPOSÉE
-  ZONE MOYENNEMENT EXPOSÉE
-  ZONE FAIBLEMENT EXPOSÉE

