

Légende

Aléa cavités

- aléa fort cavités
- aléa moyen cavités
- aléa faible cavités

Aléa fronts rocheux

- fronts rocheux
- aléa fort fronts rocheux
- aléa moyen fronts rocheux
- aléa faible fronts rocheux

bâti

- Résidentiel
- Indifférencié
- Commercial et services

zonage PLUi

- A
- N
- U

— Routes

limites parcellaires

limites communales



CARTE DES ENJEUX section cadastrale 0D 1/2

commune de Follainville-Dennemont

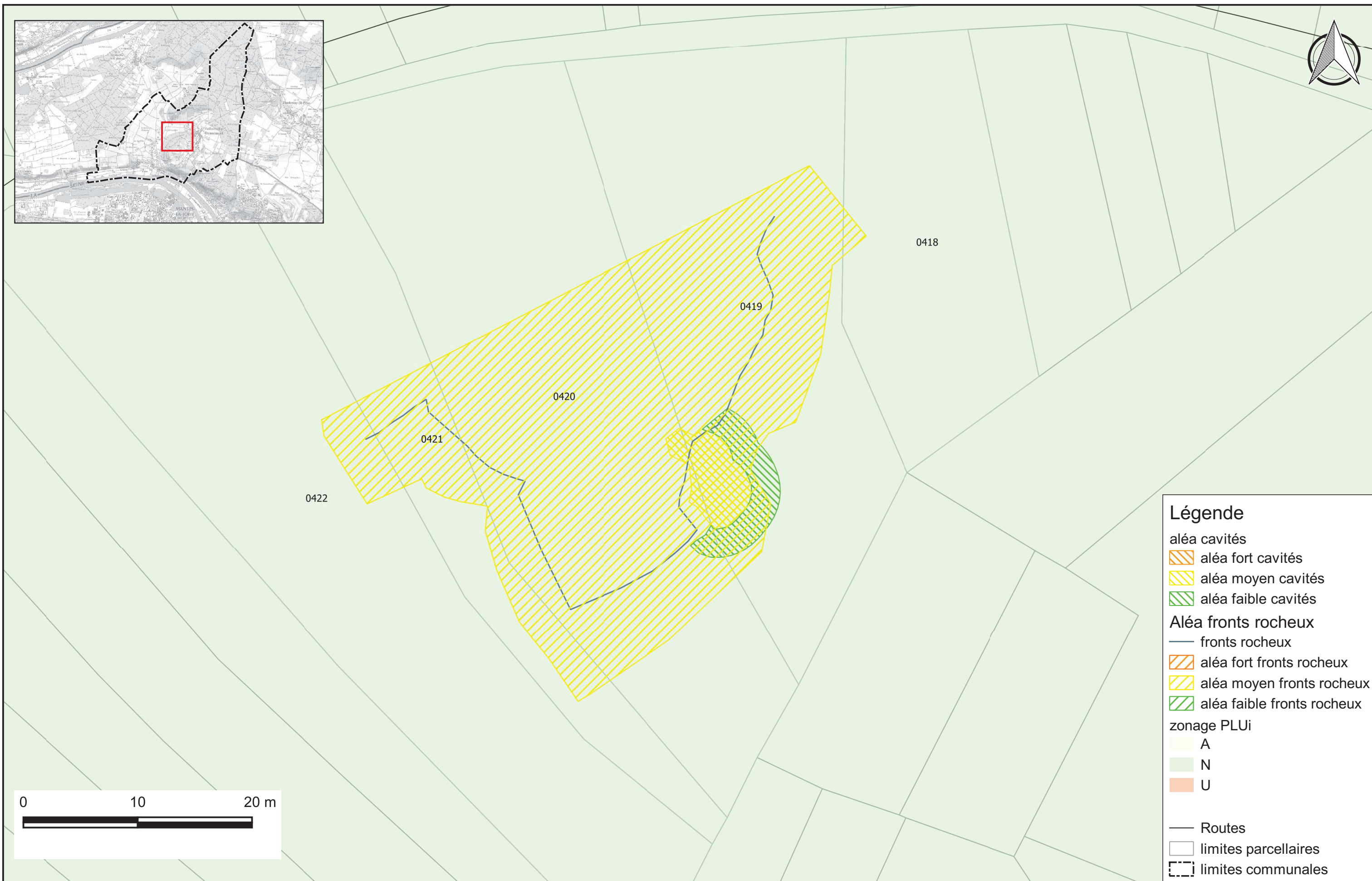
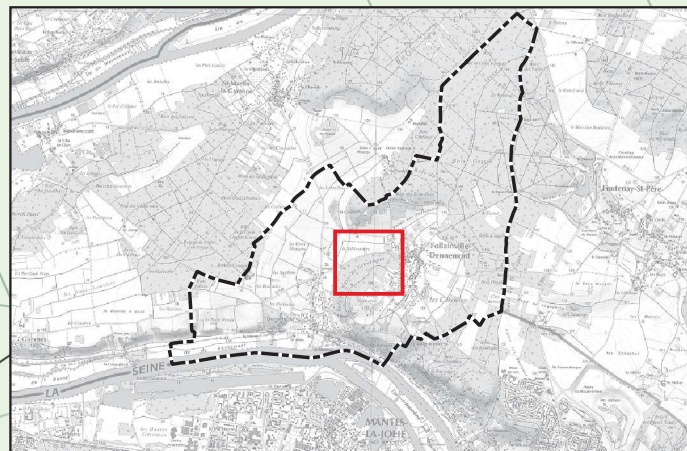
Source de données: DDT78
Fond cartographique numérique: BD PARCELLAIRE@IGN
U:\SIG\Travail\RISQUE\N_MOUVEMENT_TERRAIN\CAVITES-SOUTERRAINES\2021-54_carte_enjeux_Follainville-Dennemont\Follainville-Dennemont\carte_enjeux\carte_enjeux_FD.qgz

Réalisation: DDT78/SPACT/SI

Diffusion: PUBLIC

Date: 17/08/2021

Échelle: (A3) 1:1000



Légende

aléa cavités

- aléa fort cavités
- aléa moyen cavités
- aléa faible cavités

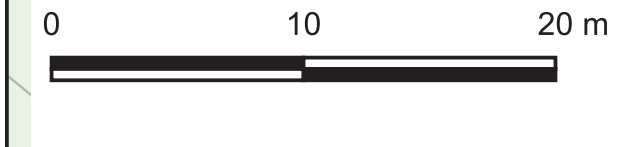
Aléa fronts rocheux

- fronts rocheux
- aléa fort fronts rocheux
- aléa moyen fronts rocheux
- aléa faible fronts rocheux

zonage PLUi

- A
- N
- U

- Routes
- limites parcellaires
- limites communales



CARTE DES ENJEUX section cadastrale 0D 2/2

commune de Follainville-Dennemont

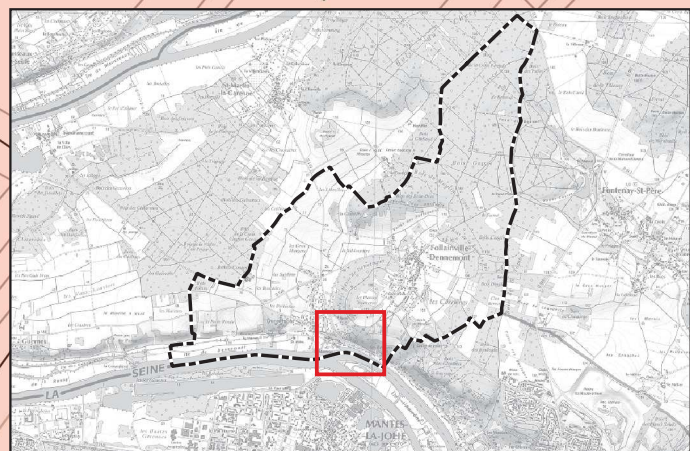
Source de données: DDT78
 Fond cartographique numérique: BD PARCELLAIRE@IGN
 U:\SIG\Travail\RISQUE\N_MOUVEMENT_TERRAIN\CAVITES-SOUTERRAINES\2021-54_carte_enjeux_Follainville-Dennemont\Follainville-Dennemont\carte_enjeux\carte_enjeux_FD.qgz

Réalisation: DDT78/SPACT/SI

Diffusion: PUBLIC

Date: 17/09/2021

Échelle: (A3) 1:300



Légende

- aléa cavités
 - aléa fort cavités
 - aléa moyen cavités
 - aléa faible cavités
- Aléa fronts rocheux
 - fronts rocheux
 - aléa fort fronts rocheux
 - aléa moyen fronts rocheux
 - aléa faible fronts rocheux
- zonage PLUi
 - A
 - N
 - U
- b ti
 - Résidentiel
 - Annexe
 - Indifférencié
 - Commercial et services
- Routes
- limites parcellaires
- limites communales



CARTE DES ENJEUX section cadastrale 0E

commune de Follainville-Dennemont

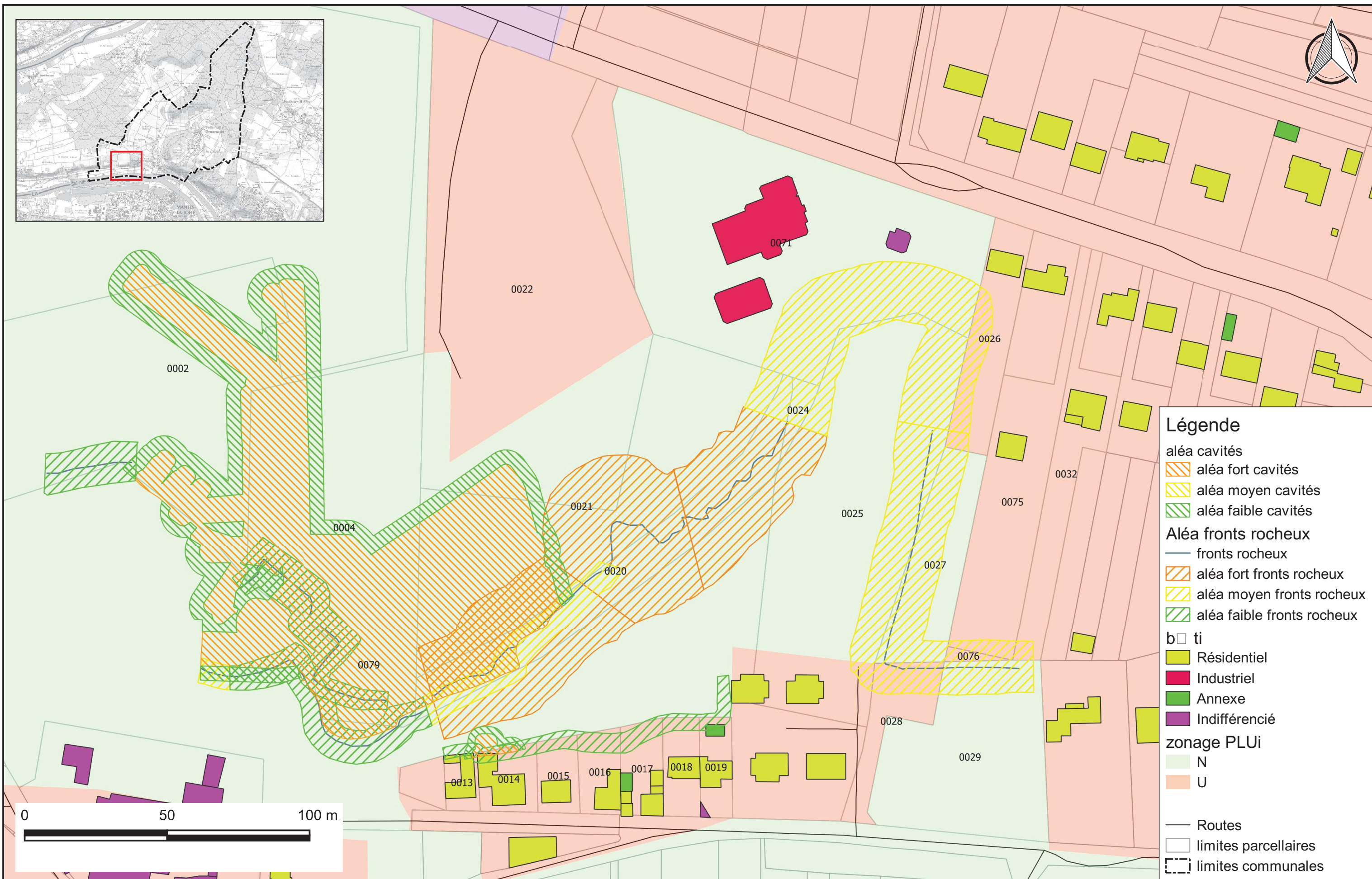
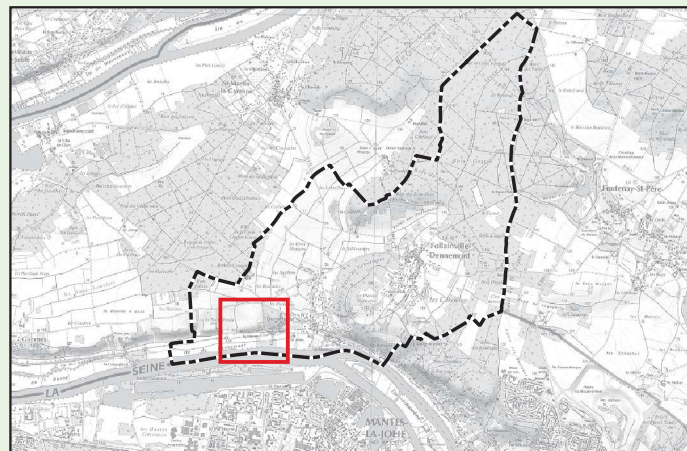
Source de données: DDT78
Fond cartographique numérique: BD PARCELLAIRE@IGN
U:\SIG\Travail\RISQUE\N_MOUVEMENT_TERRAIN\CAVITES-SOUTERRAINES\2021-54_carte_enjeux_Follainville-Dennemont\Follainville-Dennemont\carte_enjeux\carte_enjeux_FD.qgz

Réalisation: DDT78/SPACT/SI

Diffusion: PUBLIC

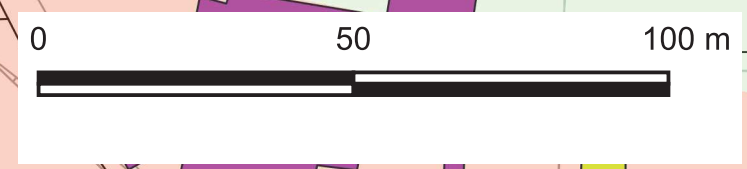
Date: 17/09/2021

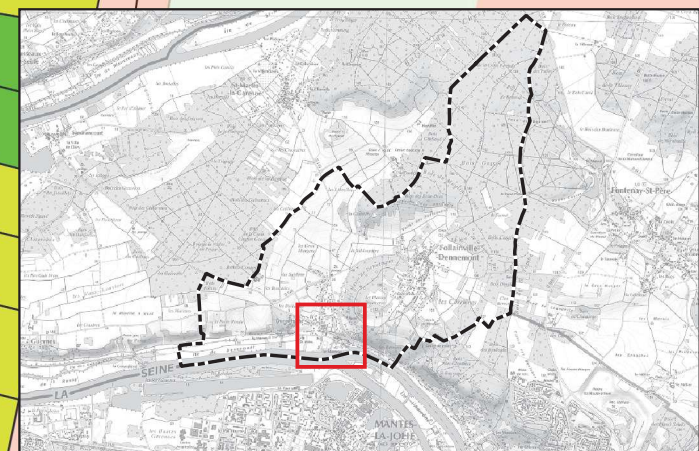
Échelle: (A3) 1:1100



Légende

- aléa cavités
 - aléa fort cavités
 - aléa moyen cavités
 - aléa faible cavités
- Aléa fronts rocheux
 - fronts rocheux
 - aléa fort fronts rocheux
 - aléa moyen fronts rocheux
 - aléa faible fronts rocheux
- b ti
 - Résidentiel
 - Industriel
 - Annexe
 - Indifférencié
- zonage PLUi
 - N
 - U
- Routes
- limites parcellaires
- limites communales





- Légende**
- aléa cavités
 - aléa faible cavités
 - aléa moyen cavités
 - aléa fort cavités
 - Aléa fronts rocheux
 - fronts rocheux
 - aléa faible fronts rocheux
 - aléa moyen fronts rocheux
 - aléa fort fronts rocheux
 - bâti
 - Résidentiel
 - Annexe
 - Indifférencié
 - zonage PLUi
 - N
 - U
 - Routes
 - limites parcellaires
 - limites communales



CARTE DES ENJEUX section cadastrale AD 1/3

commune de Follainville-Dennemont

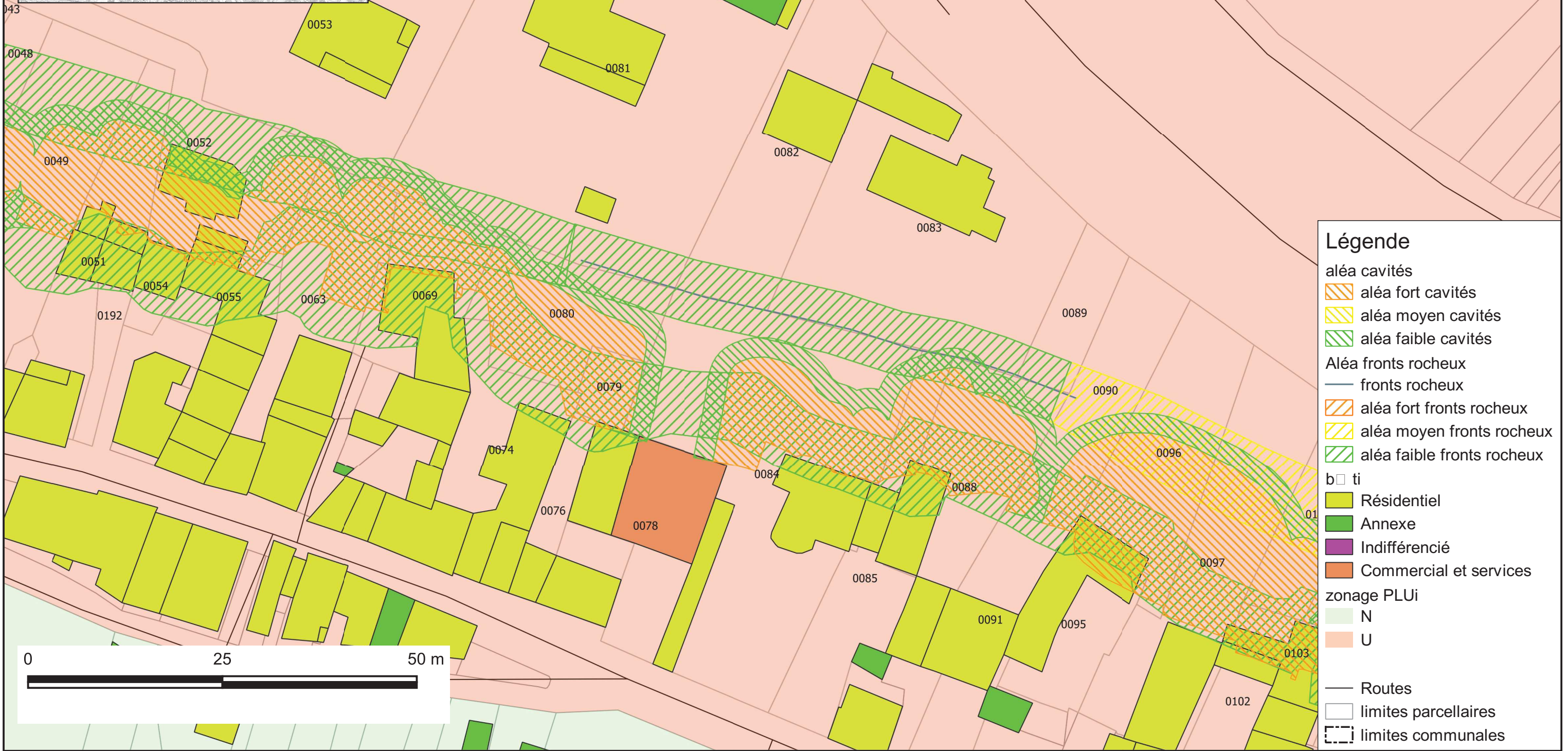
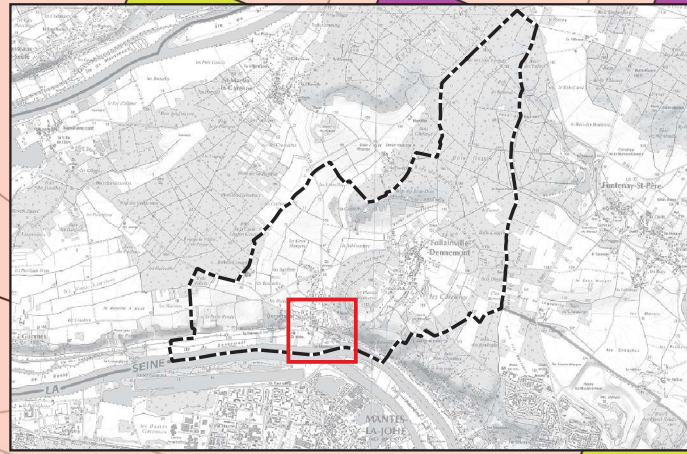
Source de données: DDT78
Fond cartographique numérique: BD PARCELLAIRE@IGN
U:\SIG\Travail\RISQUE\N_MOUVEMENT_TERRAIN\CAVITES-SOUTERRAINES\2021-54_carte_enjeux_Follainville-Dennemont\Follainville-Dennemont\carte_enjeux\carte_enjeux_FD.qgz

Réalisation: DDT78/SPACT/SI

Diffusion: PUBLIC

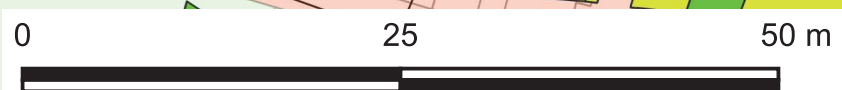
Date: 17/09/2021

Échelle: (A3) 1:500



Légende

- aléa cavités
 - aléa fort cavités
 - aléa moyen cavités
 - aléa faible cavités
- Aléa fronts rocheux
 - fronts rocheux
 - aléa fort fronts rocheux
 - aléa moyen fronts rocheux
 - aléa faible fronts rocheux
- bati
 - Résidentiel
 - Annexe
 - Indifférencié
 - Commercial et services
- zonage PLUi
 - N
 - U
- Routes
- limites parcellaires
- limites communales





Légende

Aléa cavités

- aléa fort cavités
- aléa moyen cavités
- aléa faible cavités

Aléa fronts rocheux

- fronts rocheux
- aléa fort fronts rocheux
- aléa moyen fronts rocheux
- aléa faible fronts rocheux

b ti

- Résidentiel
- Annexe
- Indifférencié

zonage PLUi

- N
- U

Routes

limites parcellaires

limites communales

CARTE DES ENJEUX section cadastrale AD 3/3

commune de Follainville-Dennemont

Source de données: DDT78
 Fond cartographique numérique: BD PARCELLAIRE@IGN
 U:\SIG\Travail\RISQUE\N_MOUVEMENT_TERRAIN\CAVITES-SOUTERRAINES\2021-54_carte_enjeux_Follainville-Dennemont\Follainville-Dennemont\carte_enjeux\carte_enjeux_FD.qgz

Réalisation: DDT78/SPACT/SI

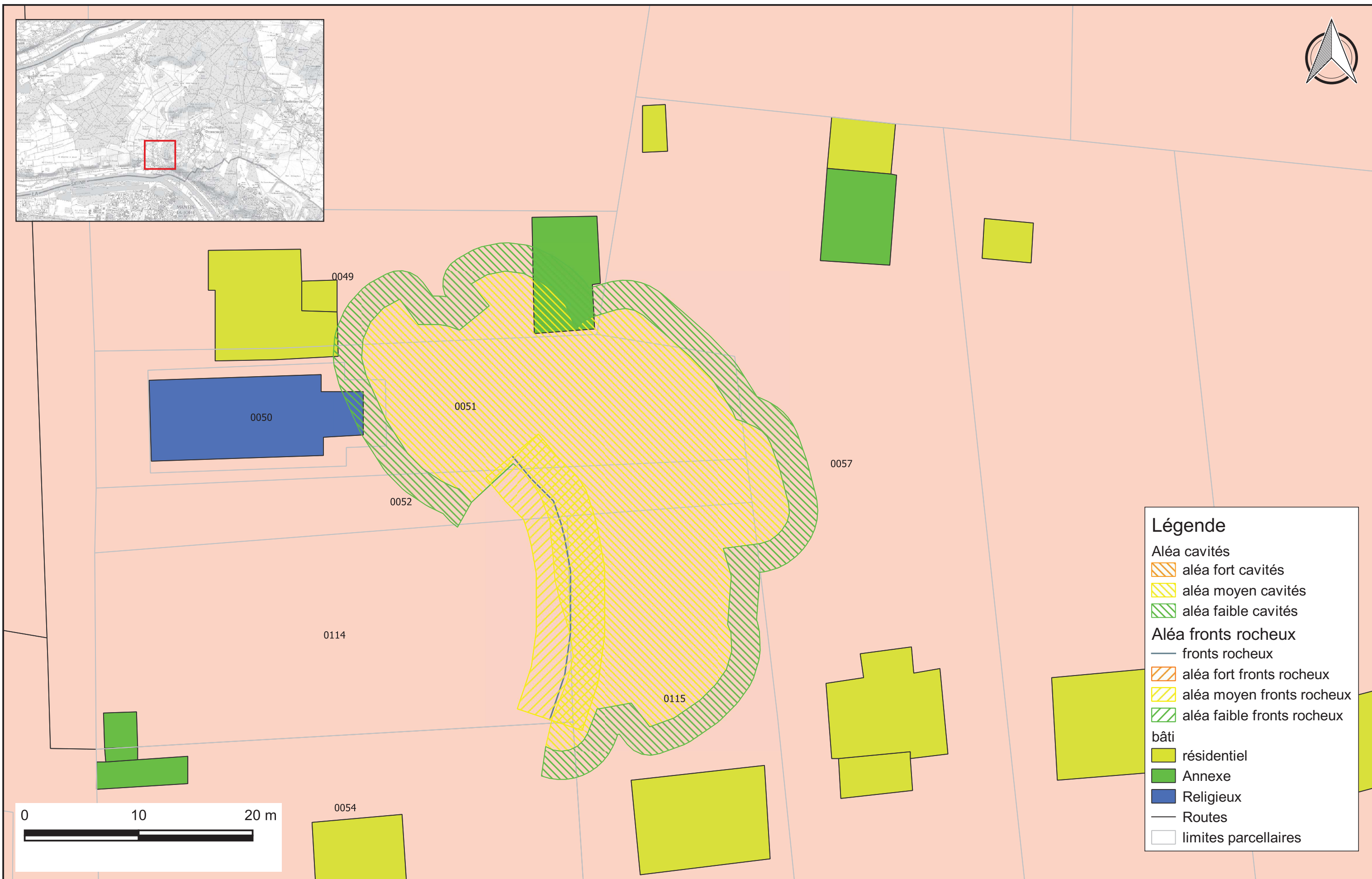
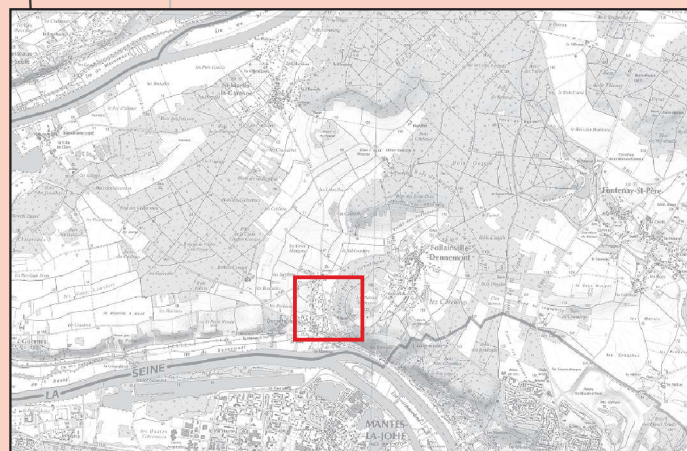
Date: 17/09/2021

Diffusion: PUBLIC

Échelle: (A3) 1:500



PRÉFET DES YVELINES



Légende

Aléa cavités

- aléa fort cavités
- aléa moyen cavités
- aléa faible cavités

Aléa fronts rocheux

- fronts rocheux
- aléa fort fronts rocheux
- aléa moyen fronts rocheux
- aléa faible fronts rocheux

bâti

- résidentiel
- Annexe
- Religieux
- Routes
- limites parcellaires

