

## ENJEUX

Préfecture des  
Yvelines

Direction  
départementale des  
territoires des  
Yvelines

Avril 2023

# ***Plan de prévention des risques naturels de mouvements de terrain liés aux cavités souterraines et aux fronts rocheux***

commune de Follainville-Dennemont

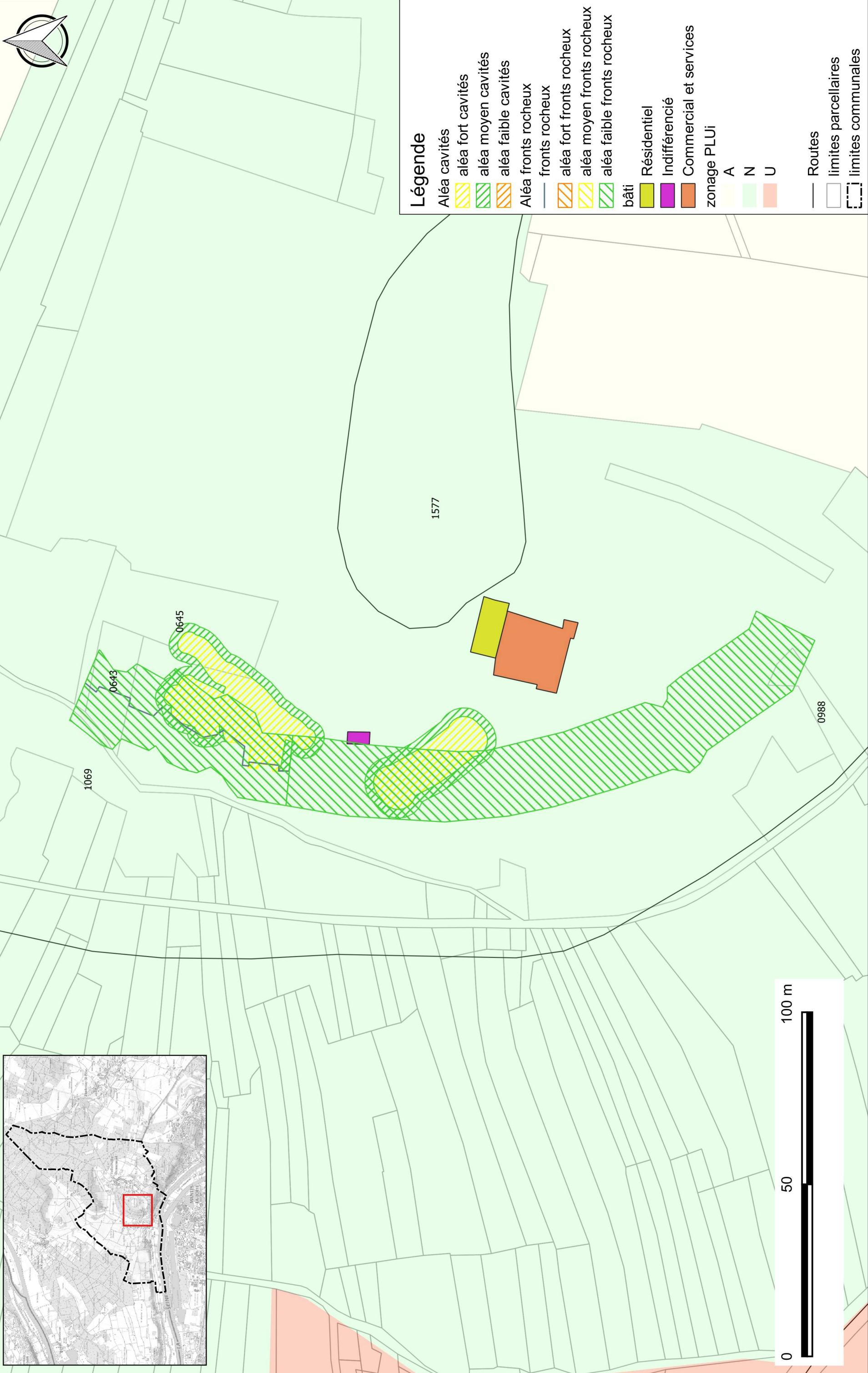
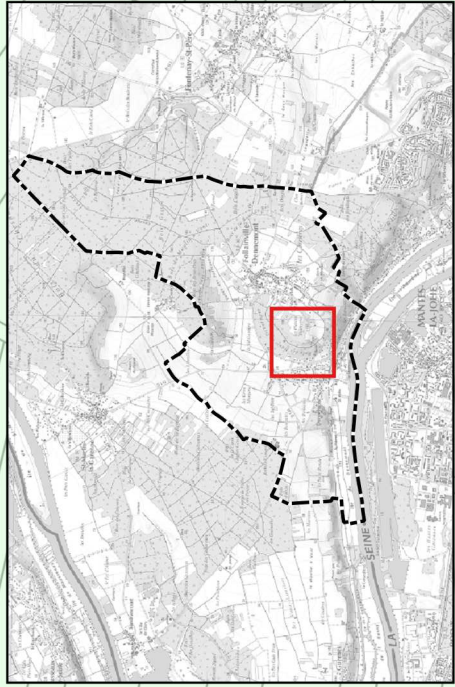
## **Cartographie des enjeux** *(à titre informatif)*

Version enquête publique



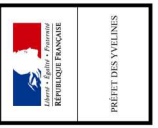
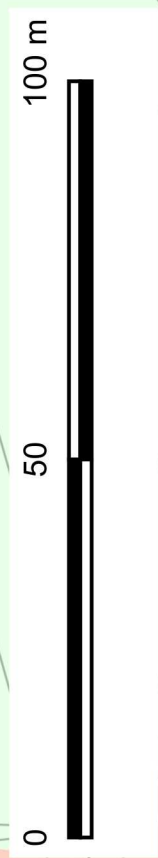
Direction départementale des territoires des Yvelines

**DDT**  
Yvelines à vos côtés...



### Légende

- Aléa cavités
  - aléa fort cavités
  - aléa moyen cavités
  - aléa faible cavités
- Aléa fronts rocheux
  - fronts rocheux
  - aléa fort fronts rocheux
  - aléa moyen fronts rocheux
  - aléa faible fronts rocheux
- bâti
- Résidentiel
- Indifférencié
- Commercial et services
- zonage PLUi
  - A
  - N
  - U
- Routes
- limites parcelaires
- limites communales



**CARTE DES ENJEUX section cadastrale 0D 1/2**  
commune de Follainville-Dennemont

**VERSION SOUMISE A  
ENQUETE PUBLIQUE**

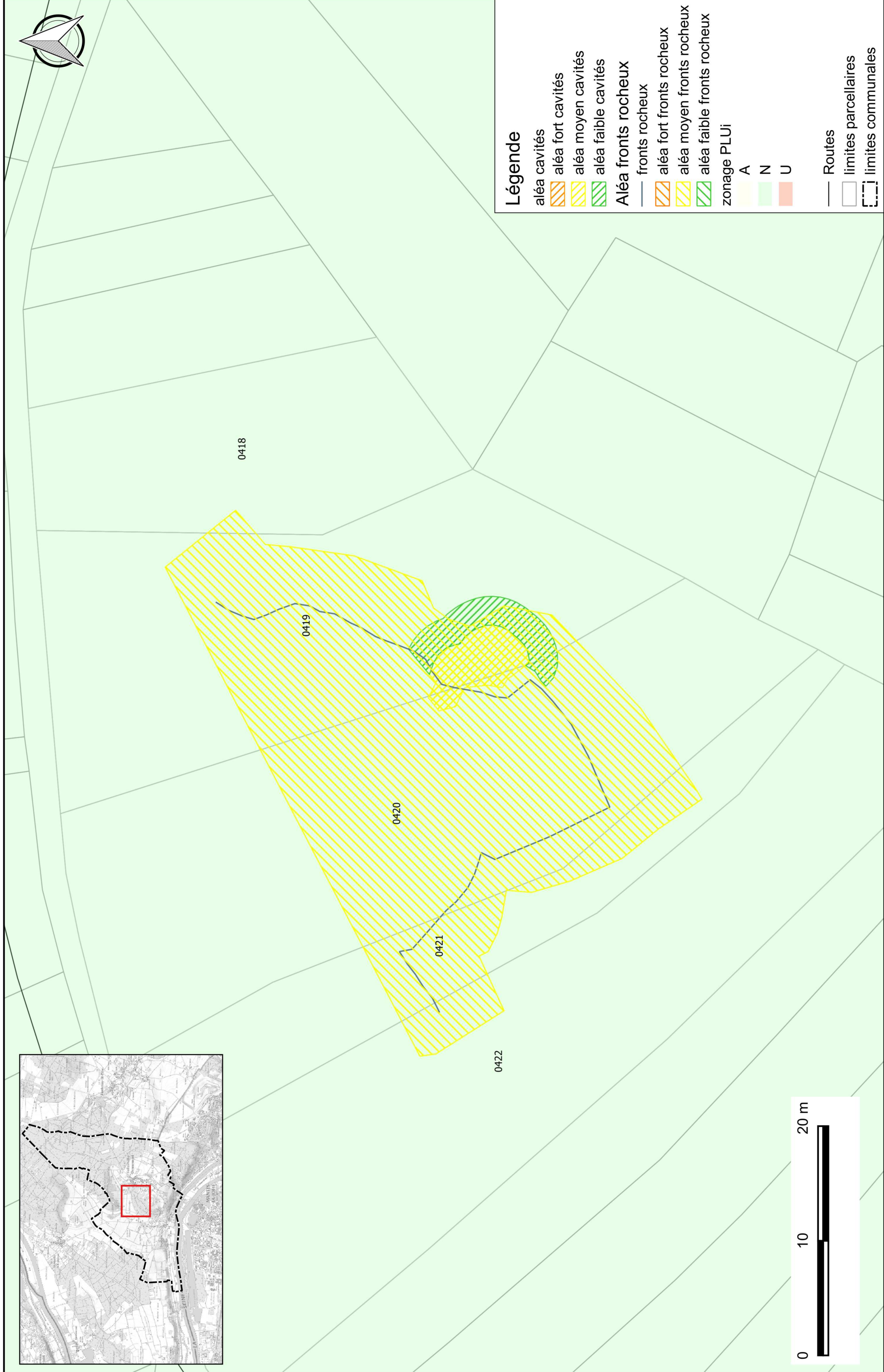
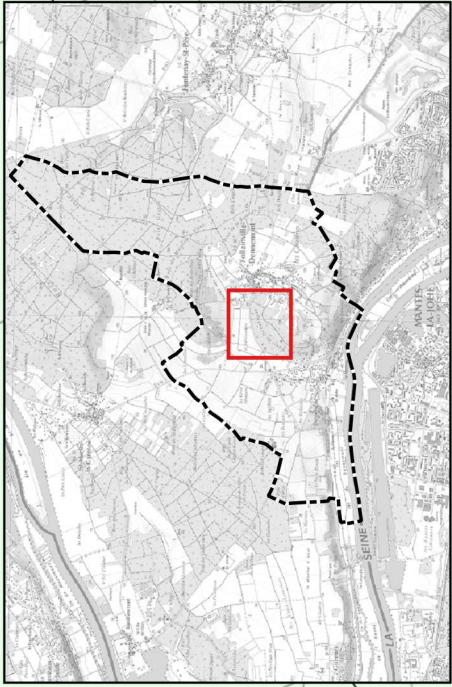
Source de données: DDT78  
Fond cartographique numérique: BD PARCELLAIRE@IGN  
U:\SIG\Travail\IRISQUEIN\_MOUVEMENT\_TERRAIN\CAVITES-SOUTERRAINES\2021-54\_carte\_enjeux\_Follainville-Dennemont\Follainville-Dennemont\carte\_enjeux\carte\_enjeux\_FD.qgz

Réalisation: DDT78/SPACT/SI

Date: 17/08/2021

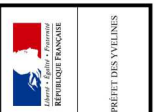
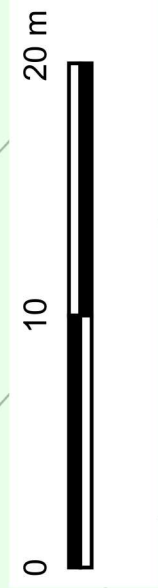
Diffusion: PUBLIC

Échelle: (A3) 1:1000



**Légende**

- aléa cavités
  - aléa fort cavités
  - aléa moyen cavités
  - aléa faible cavités
- Aléa fronts rocheux
  - fronts rocheux
  - aléa fort fronts rocheux
  - aléa moyen fronts rocheux
  - aléa faible fronts rocheux
- zonage PLUi
  - A
  - N
  - U
- Routes
- limites parcellaires
- limites communales



**CARTE DES ENJEUX section cadastrale 0D 2/2**  
commune de Follainville-Dennemont

**VERSION SOUMISE A ENQUETE PUBLIQUE**

Source de données: DDT78  
Fond cartographique numérique: BD PARCELLAIRE@IGN  
U:\SIG\Travail\IRISQUEIN\_MOUVEMENT\_TERRAIN\CAVITES-SOUTERRAINES\2021-54\_carte\_enjeux\_Follainville-Dennemont\Follainville-Dennemont\carte\_enjeux\carte\_enjeux\_FD.qgz

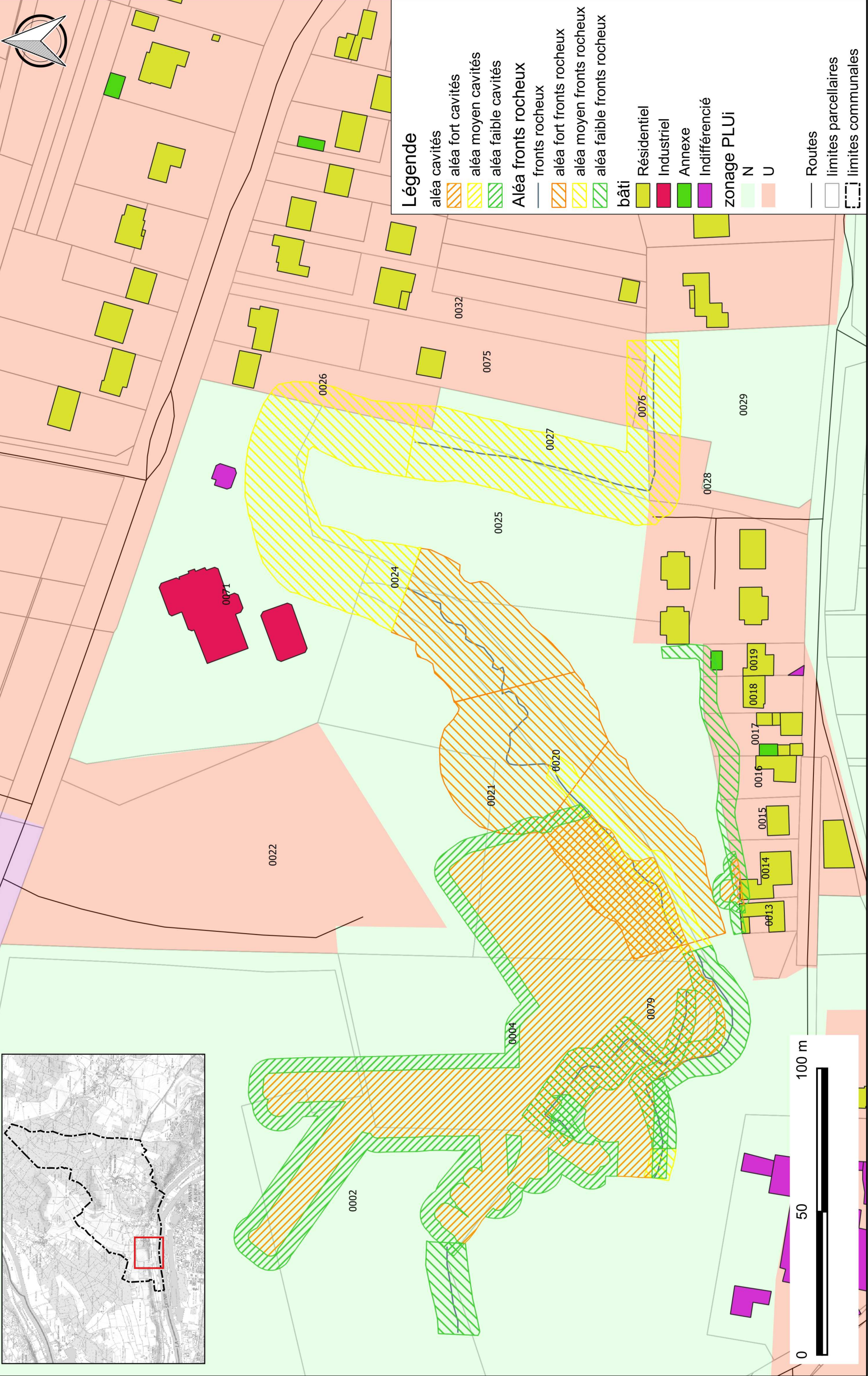
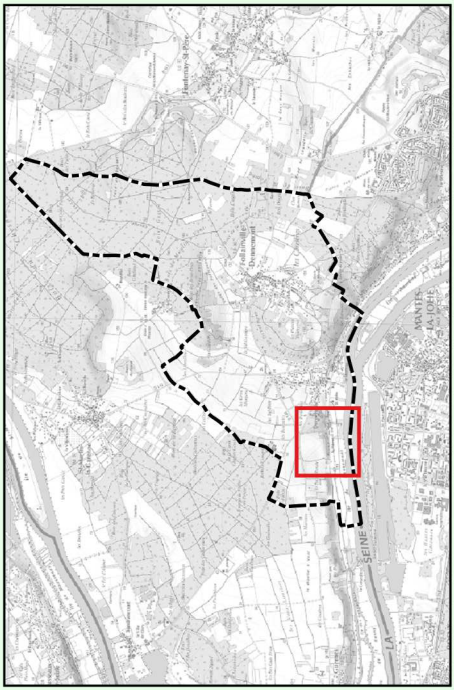
Réalisation: DDT78/SPACT/SI

Date: 17/09/2021

Diffusion: PUBLIC

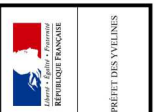
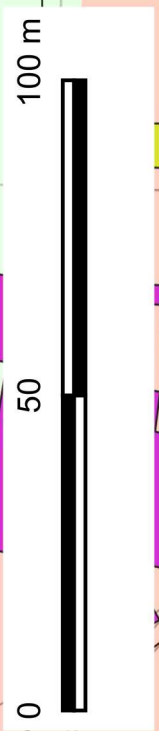
Échelle: (A3) 1:300





**Légende**

- aléa cavités
- aléa fort cavités
- aléa moyen cavités
- aléa faible cavités
- Aléa fronts rocheux
- fronts rocheux
- aléa fort fronts rocheux
- aléa moyen fronts rocheux
- aléa faible fronts rocheux
- bâti
- Résidentiel
- Industriel
- Annexe
- Indifférencié
- zonage PLUi
- N
- U
- Routes
- limites parcellaires
- limites communales



**CARTE DES ENJEUX section cadastrale AC**  
commune de Follainville-Dennemont

**VERSION SOUMISE A ENQUETE PUBLIQUE**

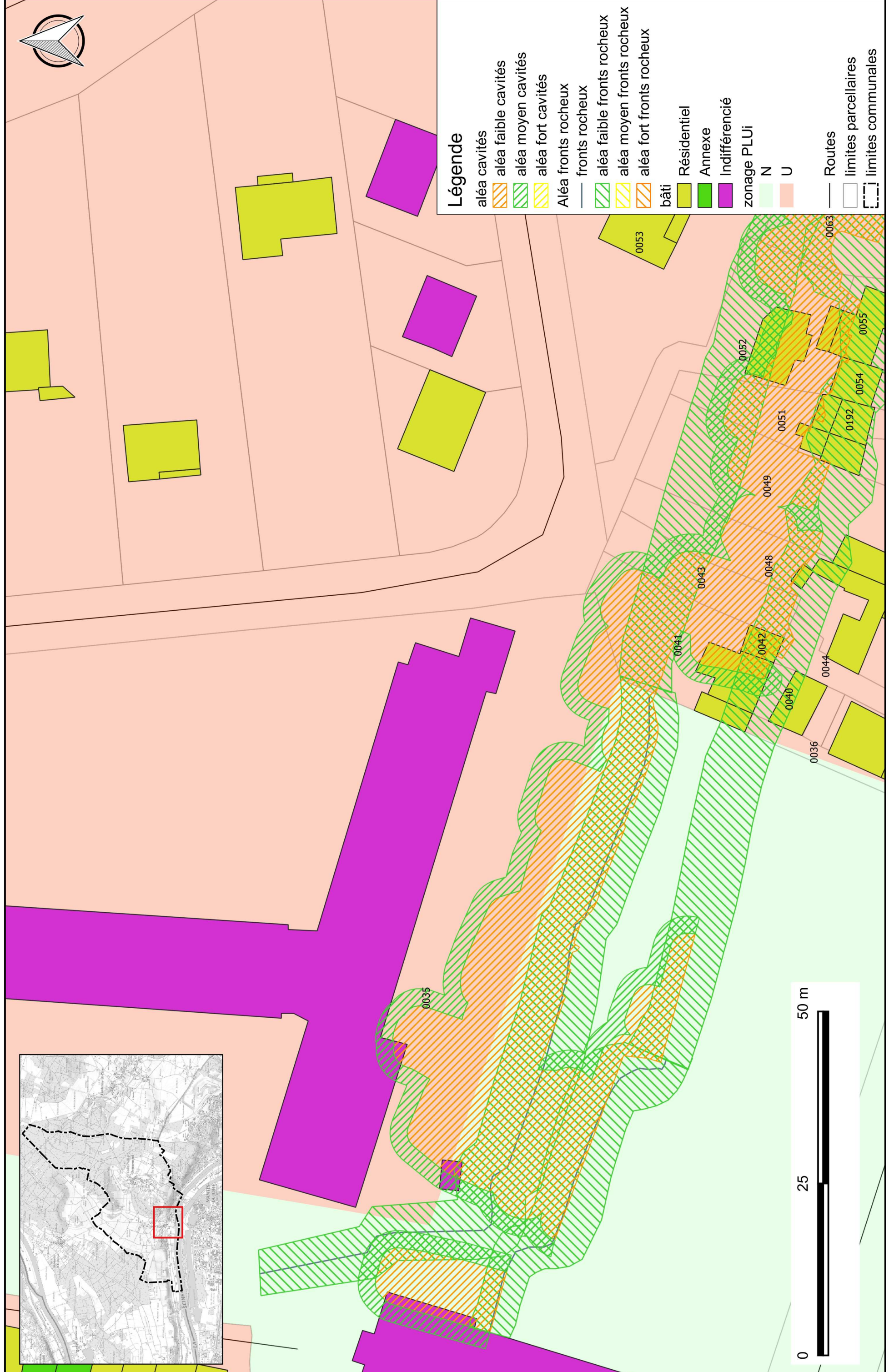
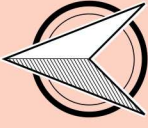
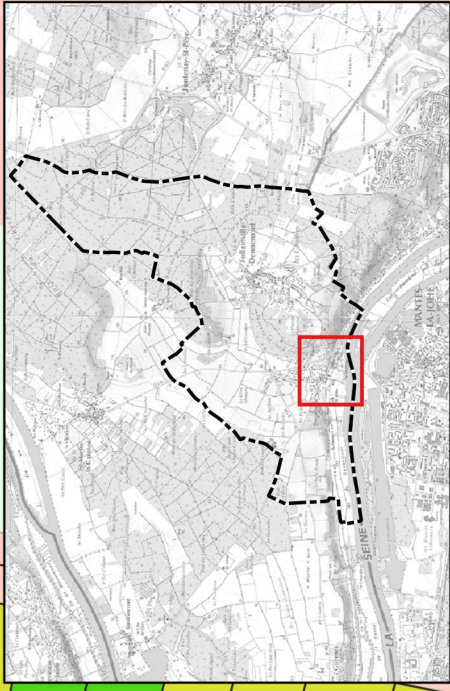
Source de données: DDT78  
Fond cartographique numérique: BD PARCELLAIRE@IGN  
U:\SIG\Travail\IRISQUEIN\_MOUVEMENT\_TERRAIN\CAVITES-SOUTERRAINES\2021-54\_carte\_enjeux\_Follainville-Dennemont\Follainville-Dennemont\carte\_enjeux\carte\_enjeux\_FD.qgz

Réalisation: DDT78/SPACT/SI

Date: 17/09/201

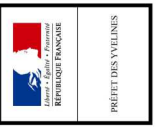
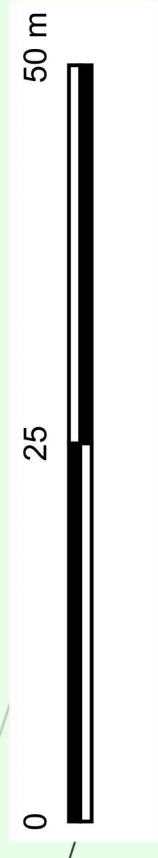
Diffusion: PUBLIC

Échelle: (A3) 1:1200



**Légende**

aléa cavités	aléa faible cavités	aléa moyen cavités	aléa fort cavités	Aléa fronts rocheux	fronts rocheux	aléa faible fronts rocheux	aléa moyen fronts rocheux	aléa fort fronts rocheux	bâti	Résidentiel	Annexe	Indifférencié	zonage PLUi	N	U	Routes	limites parcellaires	limites communales
[diagonal lines]	[diagonal lines]	[diagonal lines]	[diagonal lines]	[diagonal lines]	[diagonal lines]	[diagonal lines]	[diagonal lines]	[diagonal lines]	[solid color]	[solid color]	[solid color]	[solid color]	[solid color]	[solid color]	[solid color]	[solid line]	[dashed line]	[dashed line]



**CARTE DES ENJEUX section cadastrale AD 1/3**  
commune de Follainville-Dennemont

**VERSION SOUMISE A ENQUETE PUBLIQUE**

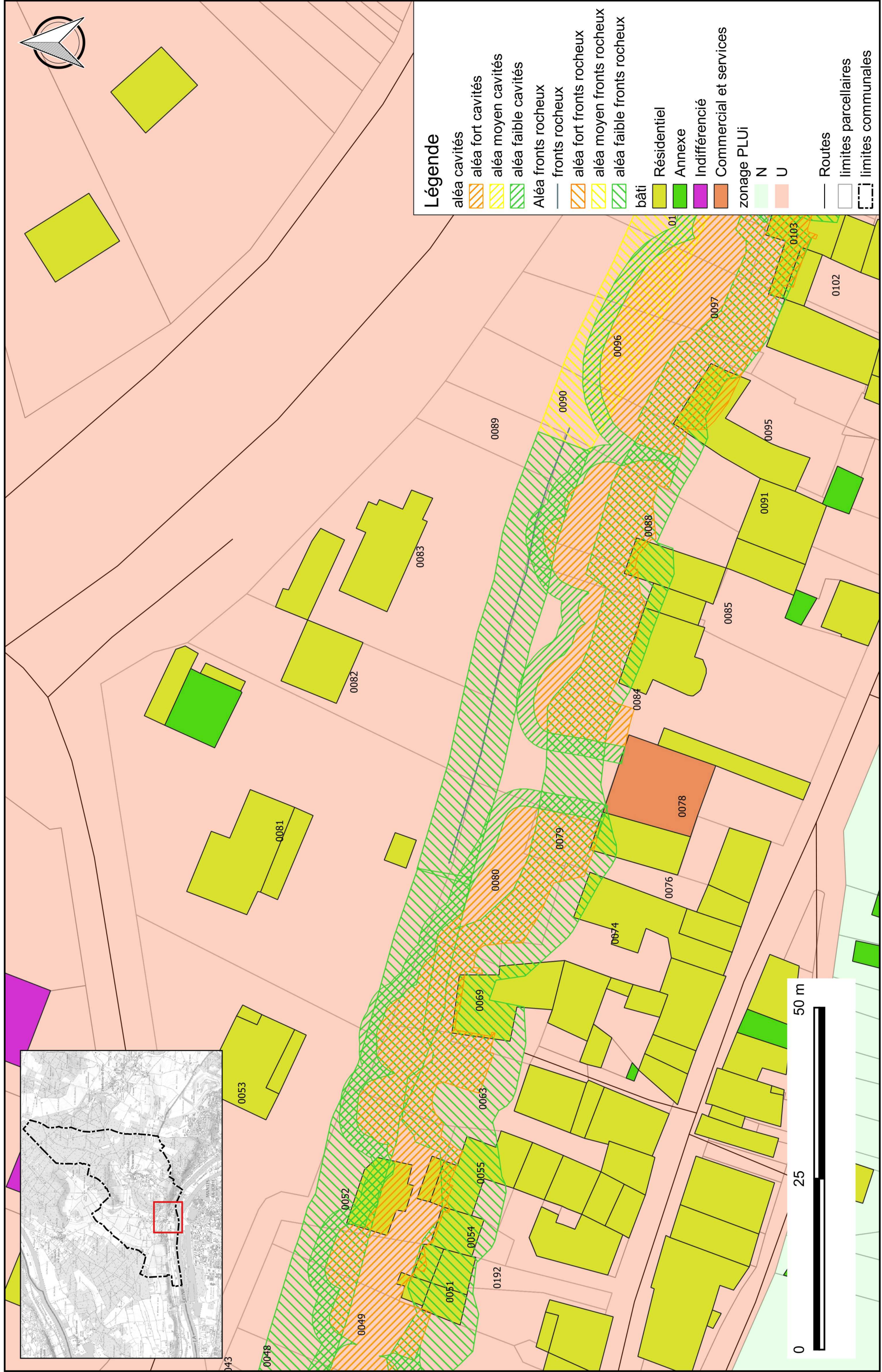
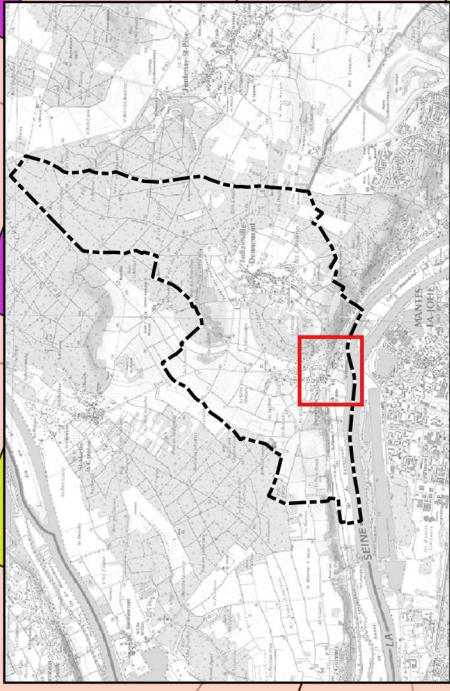
Source de données: DDT78  
Fond cartographique numérique: BD PARCELLAIRE@IGN  
U:\SIG\Travail\IRISQUEIN\_MOUVEMENT\_TERRAIN\CAVITES-SOUTERRAINES\2021-54\_carte\_enjeux\_Follainville-Dennemont\Follainville-Dennemont\carte\_enjeux\carte\_enjeux\_FD.qgz

Réalisation: DDT78/SPACT/SI

Date: 17/09/2021

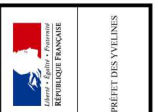
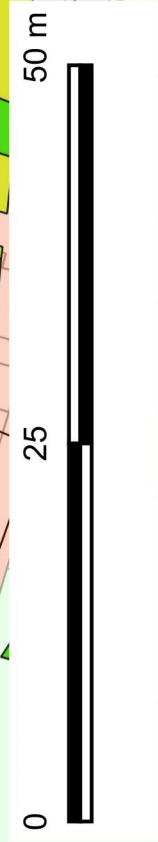
Diffusion: PUBLIC

Échelle: (A3) 1:500



### Légende

- aléa cavités
  - aléa fort cavités
  - aléa moyen cavités
  - aléa faible cavités
- Aléa fronts rocheux
  - fronts rocheux
  - aléa fort fronts rocheux
  - aléa moyen fronts rocheux
  - aléa faible fronts rocheux
- bâti
- Résidentiel
- Annexe
- Indifférencié
- Commercial et services
- zonage PLUi
  - N
  - U
- Routes
- limites parcelaires
- limites communales

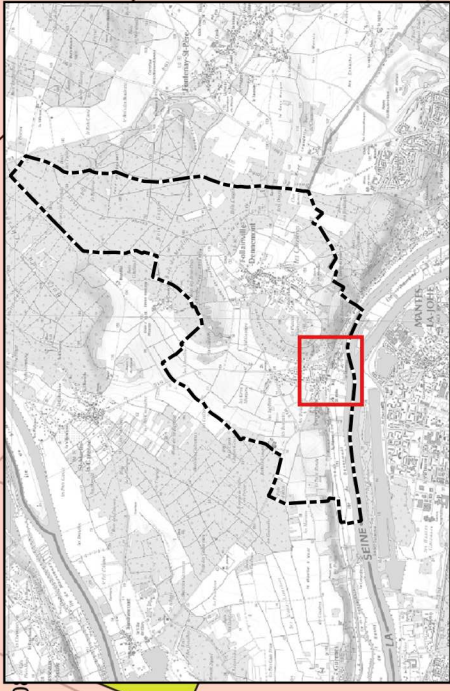


**CARTE DES ENJEUX section cadastrale AD 2/3**  
commune de Follainville-Dennemont

**VERSION SOUMISE A**  
**ENQUETE PUBLIQUE**

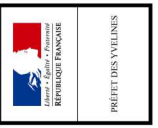
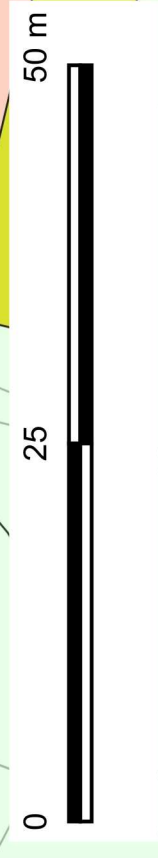
Source de données: DDT78  
Fond cartographique numérique: BD PARCELLAIRE@IGN  
U:\SIG\Travail\IRISQUEIN\_MOUVEMENT\_TERRAIN\CAVITES-SOUTERRAINES\2021-54\_carte\_enjeux\_Follainville-Dennemont\Follainville-Dennemont\carte\_enjeux\carte\_enjeux\_FD.qgz

Réalisation: DDT78/SPACT/SI Diffusion: PUBLIC  
Date: 17/09/2021 Échelle: (A3) 1:500



**Légende**

- Aléa cavités
- aléa fort cavités
- aléa moyen cavités
- aléa faible cavités
- Aléa fronts rocheux
- fronts rocheux
- aléa fort fronts rocheux
- aléa moyen fronts rocheux
- aléa faible fronts rocheux
- bâti
- Résidentiel
- Annexe
- Indifférencié
- zonage PLUi
- N
- U
- Routes
- limites parcellaires
- limites communales



**CARTE DES ENJEUX section cadastrale AD 3/3**  
commune de Follainville-Dennemont

**VERSION SOUMISE A  
ENQUETE PUBLIQUE**

Source de données: DDT78  
Fond cartographique numérique: BD PARCELLAIRE@IGN  
U:\SIG\Travail\IRISQUEIN\_MOUVEMENT\_TERRAIN\CAVITES-SOUTERRAINES\2021-54\_carte\_enjeux\_Follainville-Dennemont\Follainville-Dennemont\carte\_enjeux\carte\_enjeux\_FD.qgz

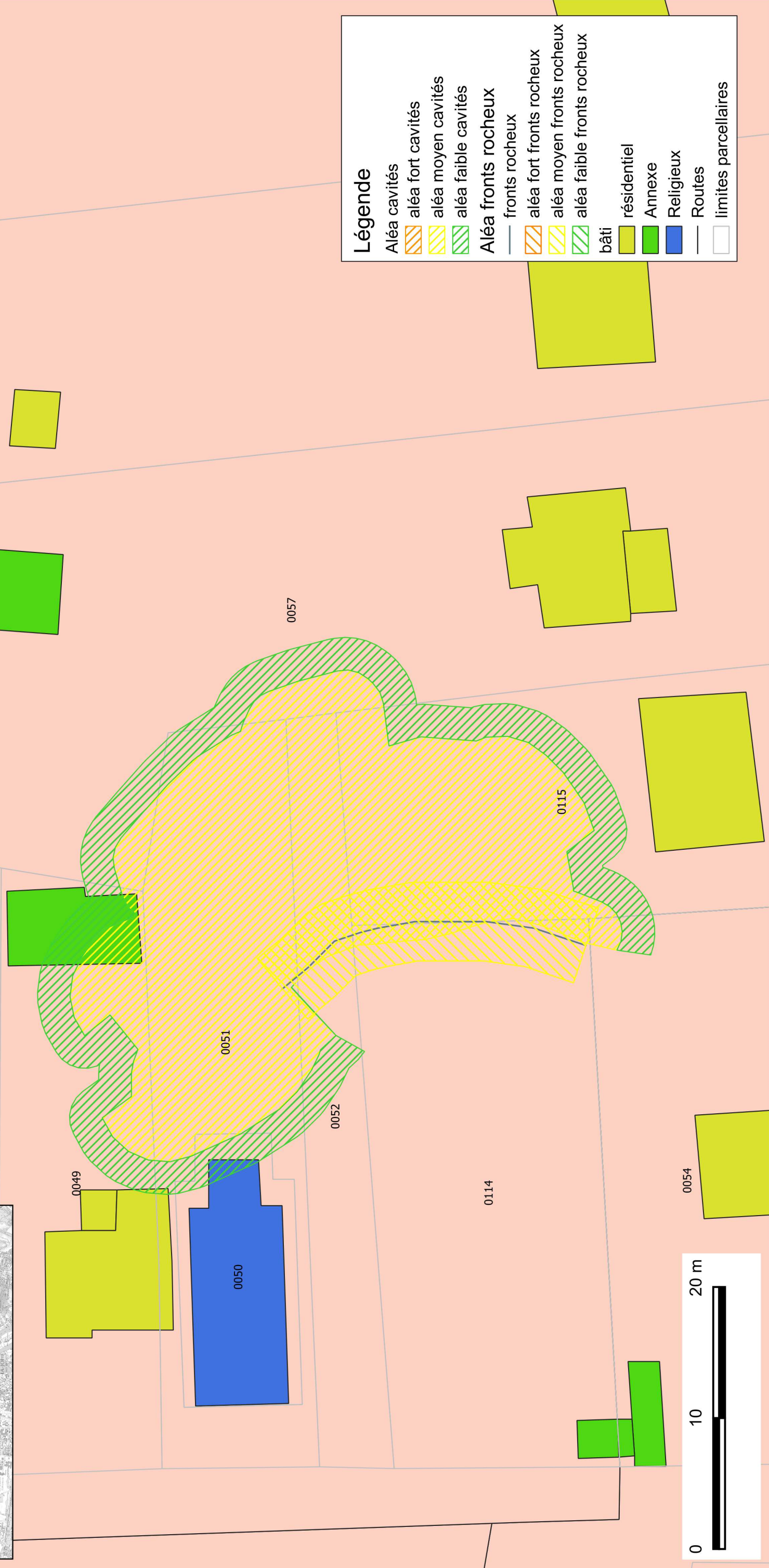
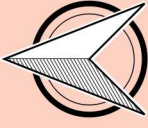
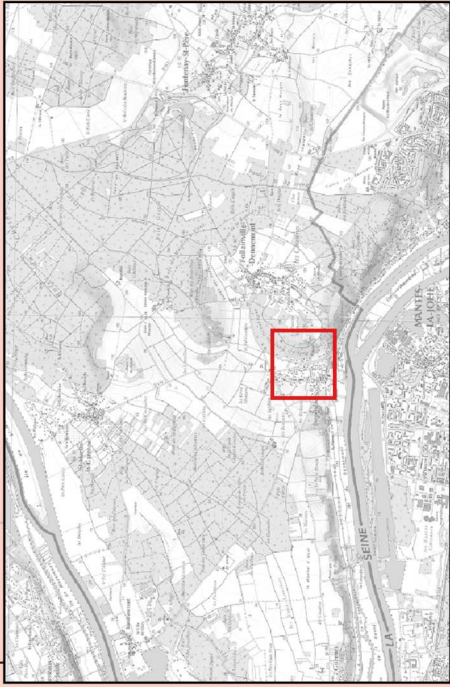
Réalisation: DDT78/SPACT/SI

Date: 17/09/2021

Diffusion: PUBLIC

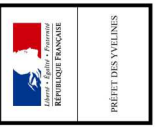
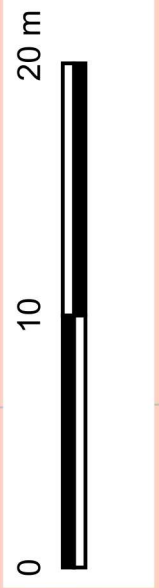
Échelle: (A3) 1:500





**Légende**

Aléa cavités	
	aléa fort cavités
	aléa moyen cavités
	aléa faible cavités
Aléa fronts rocheux	
	fronts rocheux
	aléa fort fronts rocheux
	aléa moyen fronts rocheux
	aléa faible fronts rocheux
bâti	
	résidentiel
	Annexe
	Religieux
	Routes
	limites parcellaires



**CARTE DES ENJEUX section cadastrale AH**  
commune de Follainville-Dennemont

**VERSION SOUMISE A**  
**ENQUETE PUBLIQUE**

Source de données: DDT78  
Fond cartographique numérique: BD PARCELLAIRE@IGN  
Scan25@IGN

Réalisation: DDT78/SE

Date: 11 février 2021

Diffusion: PUBLIC

Échelle: (A3) 1:300