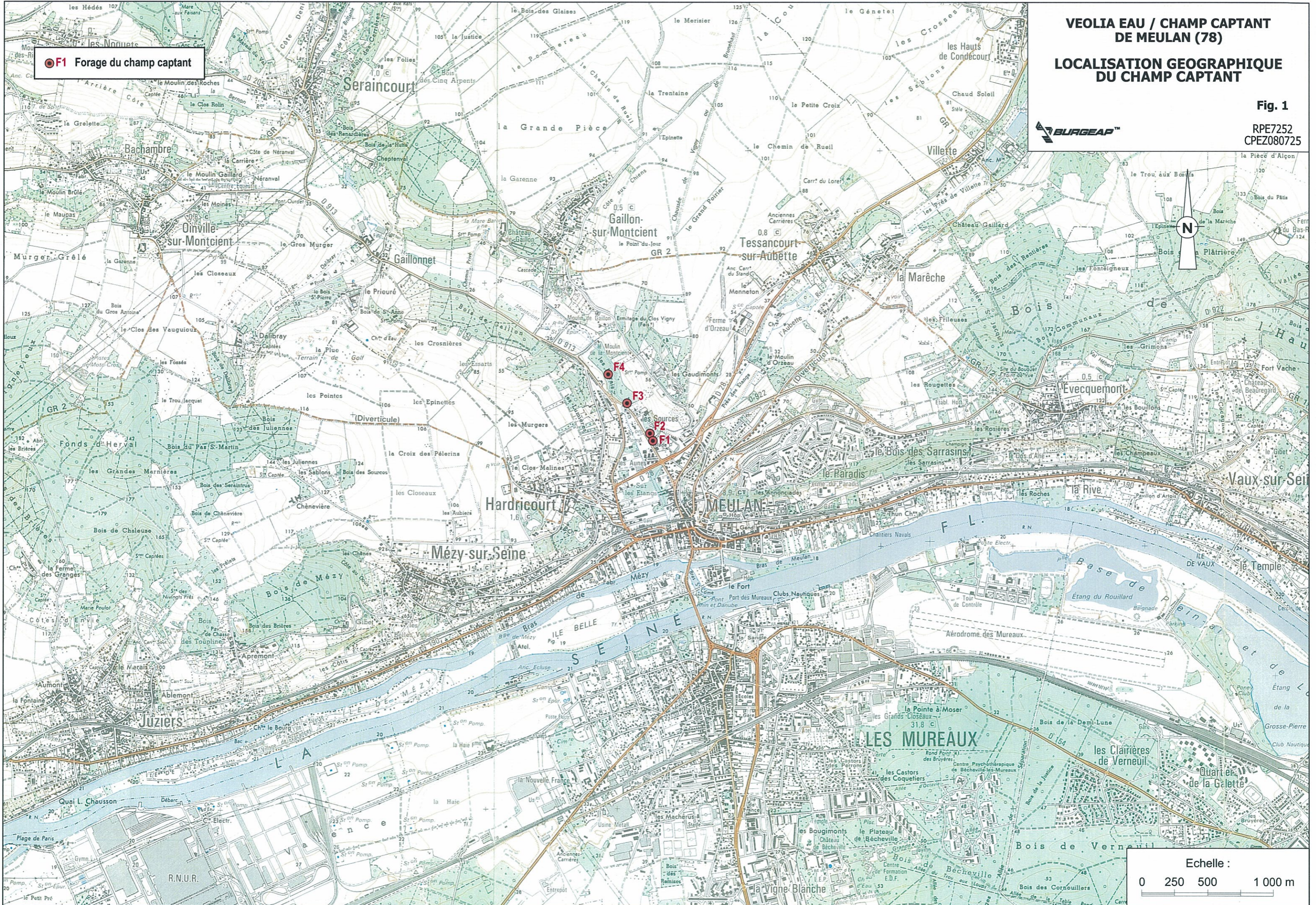


**VEOLIA EAU / CHAMP CAPTANT
DE MEULAN (78)**
**LOCALISATION GEOGRAPHIQUE
DU CHAMP CAPTANT**

Fig. 1

RPE7252
CPEZ080725



F1 Forage du champ captant



Echelle :
0 250 500 1 000 m

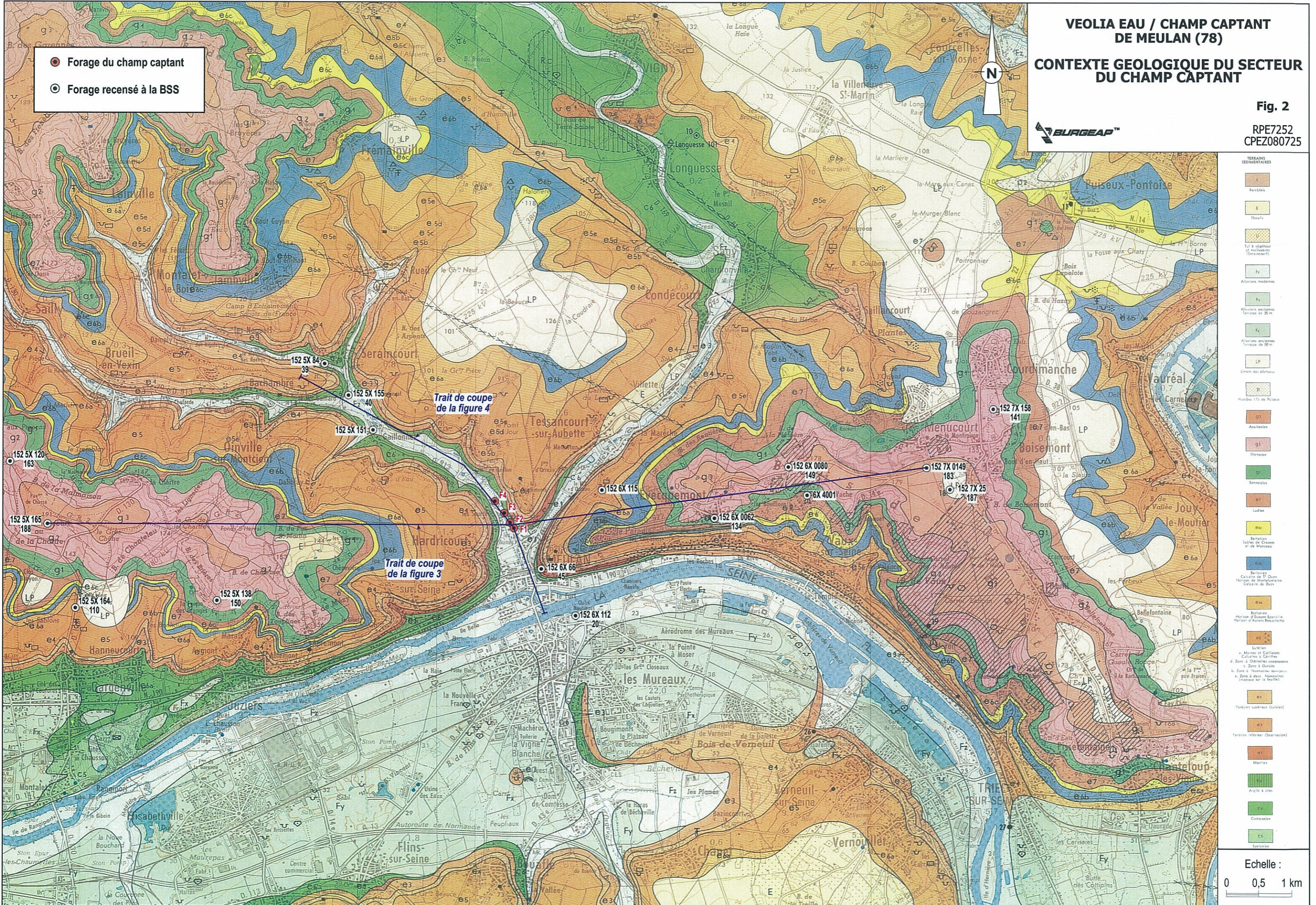
VEOLIA EAU / CHAMP CAPTANT DE MEULAN (78)
CONTEXTE GEOLOGIQUE DU SECTEUR DU CHAMP CAPTANT

Fig. 2

RPE7252
 CPEZ080725



- Forage du champ captant
- Forage recensé à la BSS



TERRAINS SEDIMENTAIRES

X	Remblais
E	Éboulis
U	Tuf à végétation et mousses (Sensu stricto)
Fz	Alluvions modernes
Fy	Alluvions anciennes Terrasse de 25 m
Fx	Alluvions anciennes Terrasse de 10 m
LP	Limon des plateaux
P	Horizon T1 de Paris
g1	Angoulême
g2	Saunoy
g3	Sannois
g4	Ludon
g5	Barthou
g6	Barthou
g7	Barthou
g8	Barthou
g9	Barthou
g10	Barthou
g11	Barthou
g12	Barthou
g13	Barthou
g14	Barthou
g15	Barthou
g16	Barthou
g17	Barthou
g18	Barthou
g19	Barthou
g20	Barthou
g21	Barthou
g22	Barthou
g23	Barthou
g24	Barthou
g25	Barthou
g26	Barthou
g27	Barthou
g28	Barthou
g29	Barthou
g30	Barthou
g31	Barthou
g32	Barthou
g33	Barthou
g34	Barthou
g35	Barthou
g36	Barthou
g37	Barthou
g38	Barthou
g39	Barthou
g40	Barthou
g41	Barthou
g42	Barthou
g43	Barthou
g44	Barthou
g45	Barthou
g46	Barthou
g47	Barthou
g48	Barthou
g49	Barthou
g50	Barthou
g51	Barthou
g52	Barthou
g53	Barthou
g54	Barthou
g55	Barthou
g56	Barthou
g57	Barthou
g58	Barthou
g59	Barthou
g60	Barthou
g61	Barthou
g62	Barthou
g63	Barthou
g64	Barthou
g65	Barthou
g66	Barthou
g67	Barthou
g68	Barthou
g69	Barthou
g70	Barthou
g71	Barthou
g72	Barthou
g73	Barthou
g74	Barthou
g75	Barthou
g76	Barthou
g77	Barthou
g78	Barthou
g79	Barthou
g80	Barthou
g81	Barthou
g82	Barthou
g83	Barthou
g84	Barthou
g85	Barthou
g86	Barthou
g87	Barthou
g88	Barthou
g89	Barthou
g90	Barthou
g91	Barthou
g92	Barthou
g93	Barthou
g94	Barthou
g95	Barthou
g96	Barthou
g97	Barthou
g98	Barthou
g99	Barthou
g100	Barthou

Echelle :
 0 0,5 1 km

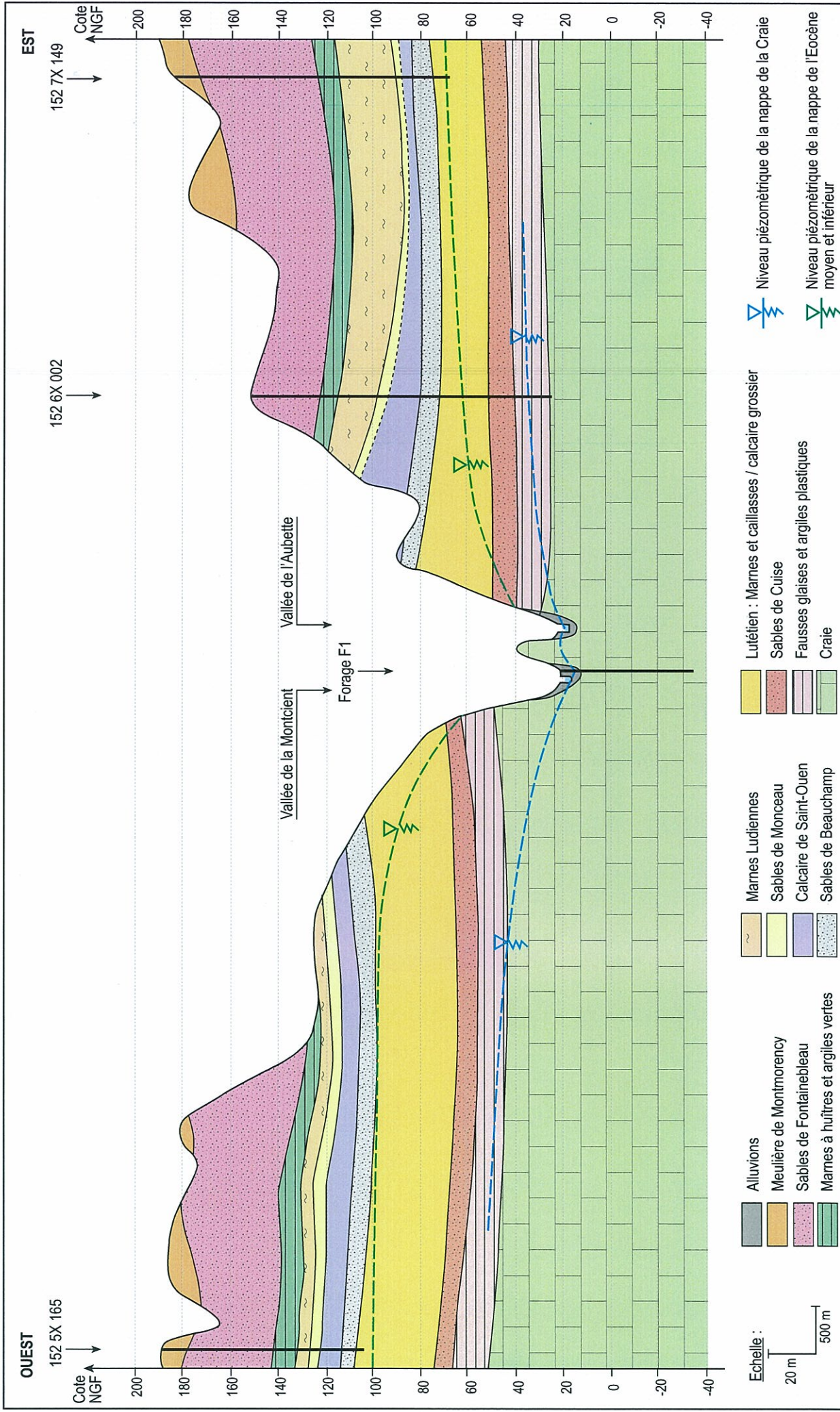
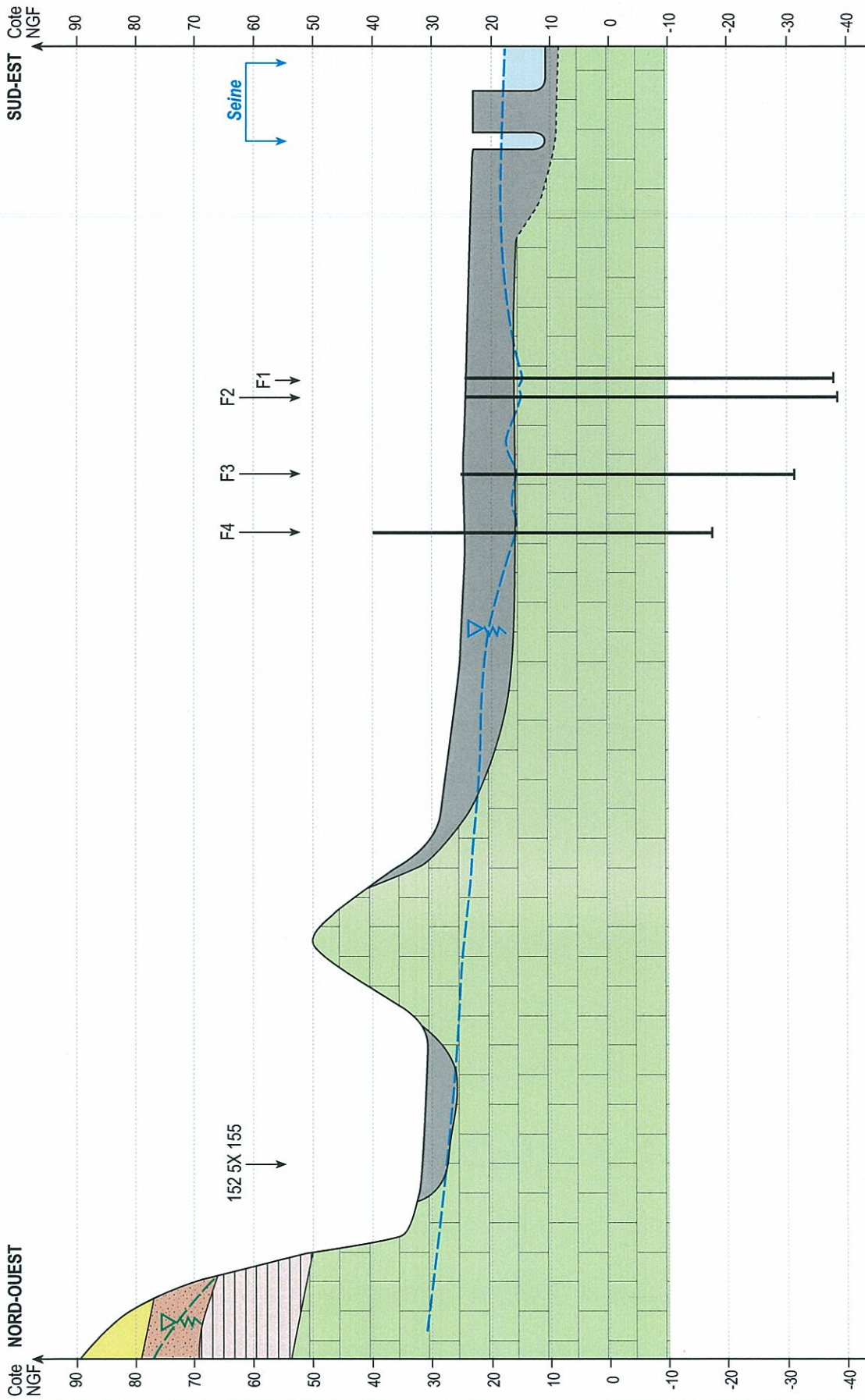


Fig. 3
RPE7252
CPEZ080725

VEOLIA EAU / CHAMP CAPTANT DE MEULAN (78)
COUPE GEOLOGIQUE EST - OUEST





- Alluvions
- Lutétien : Marnes et caillasses / calcaire grossier
- Sables de Cuise
- Fausses glaises et argiles plastiques
- Craie
- Niveau piézométrique de la nappe de la Craie
- Niveau piézométrique de la nappe de l'Eocène moyen et inférieur

Fig. 4
RPE7252
CPEZ080725

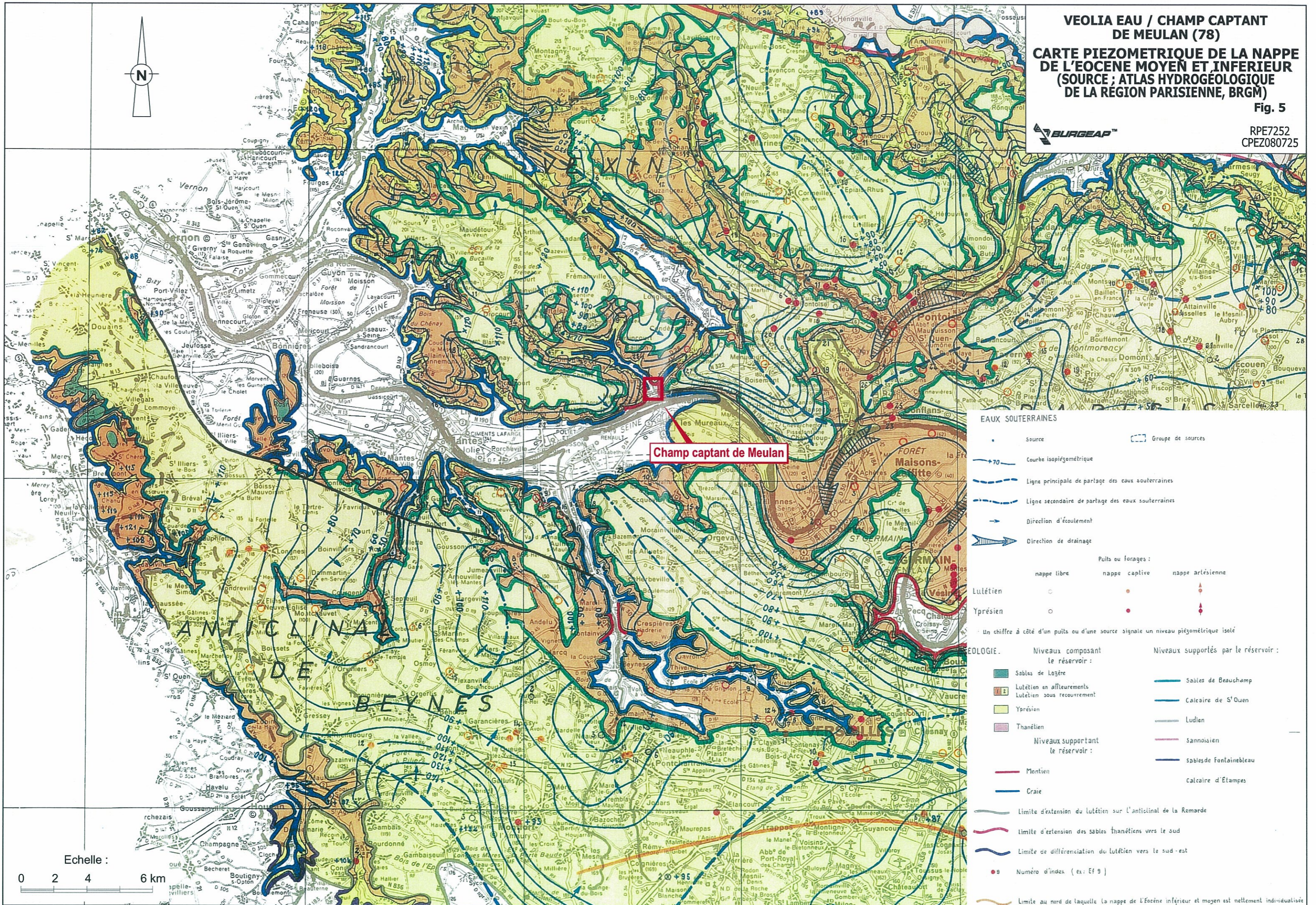
VEOLIA EAU / CHAMP CAPTANT DE MEULAN (78)
COUPE GEOLOGIQUE NORD - SUD



VEOLIA EAU / CHAMP CAPTANT DE MEULAN (78)
CARTE PIEZOMETRIQUE DE LA NAPPE DE L'EOCENE MOYEN ET INFERIEUR
(SOURCE ; ATLAS HYDROGEOLOGIQUE DE LA REGION PARISIENNE, BRGM)

Fig. 5

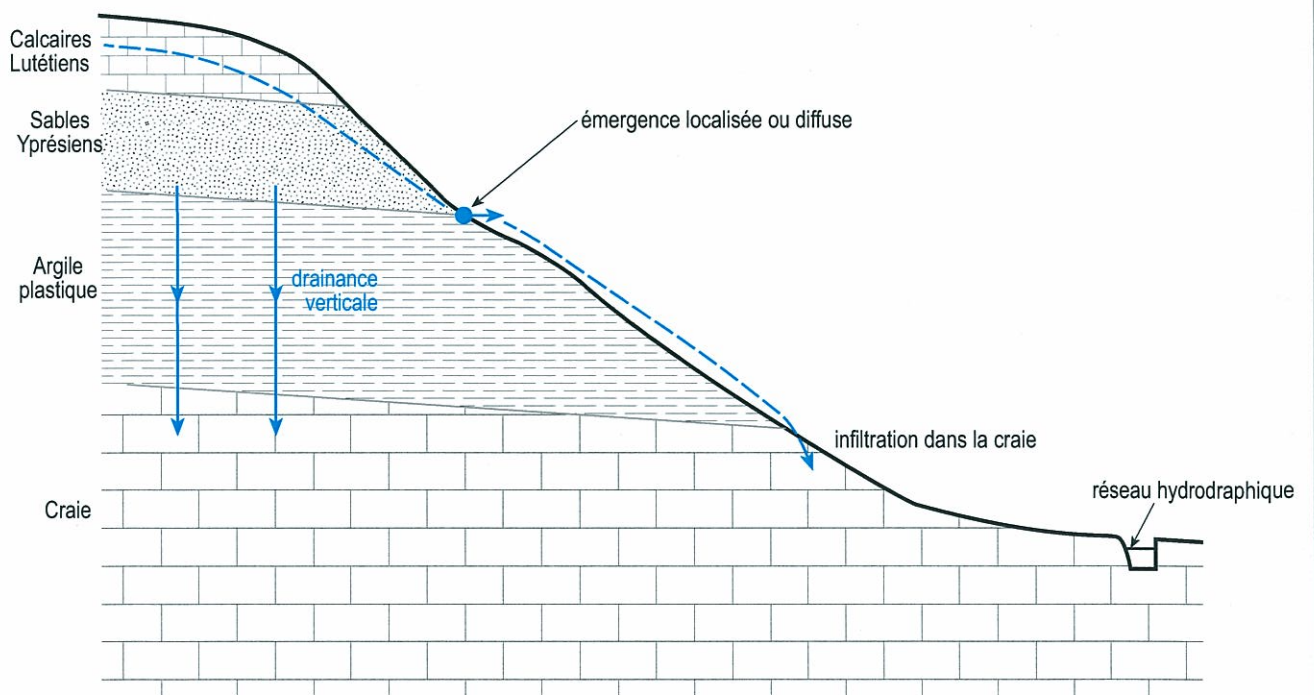
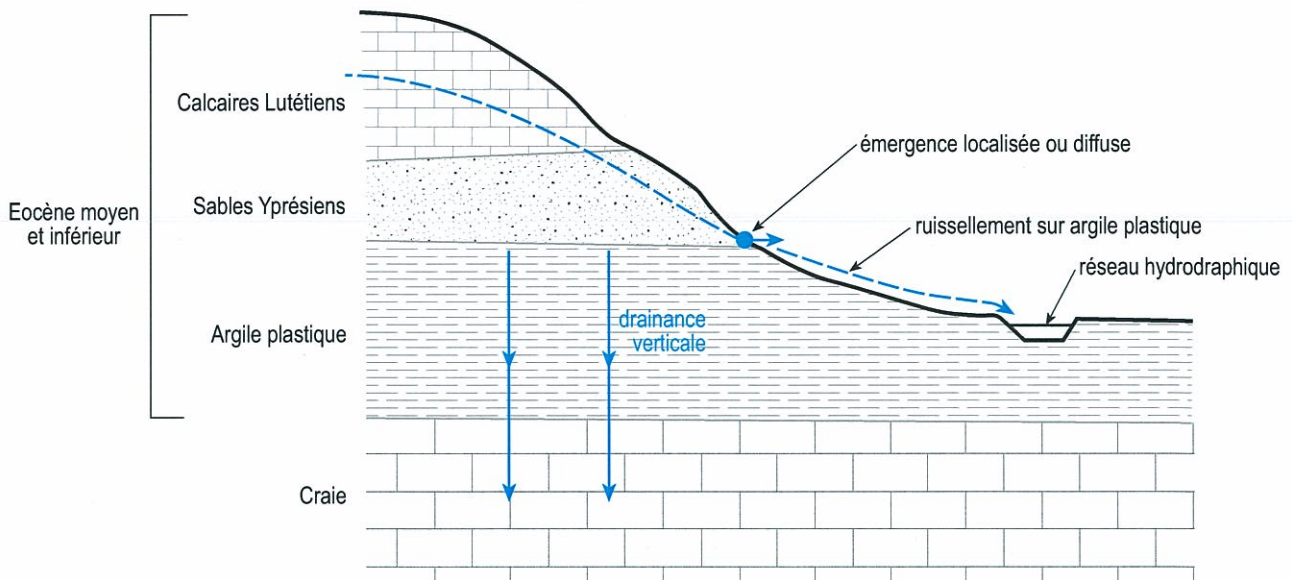
RPE7252
 CPEZ080725

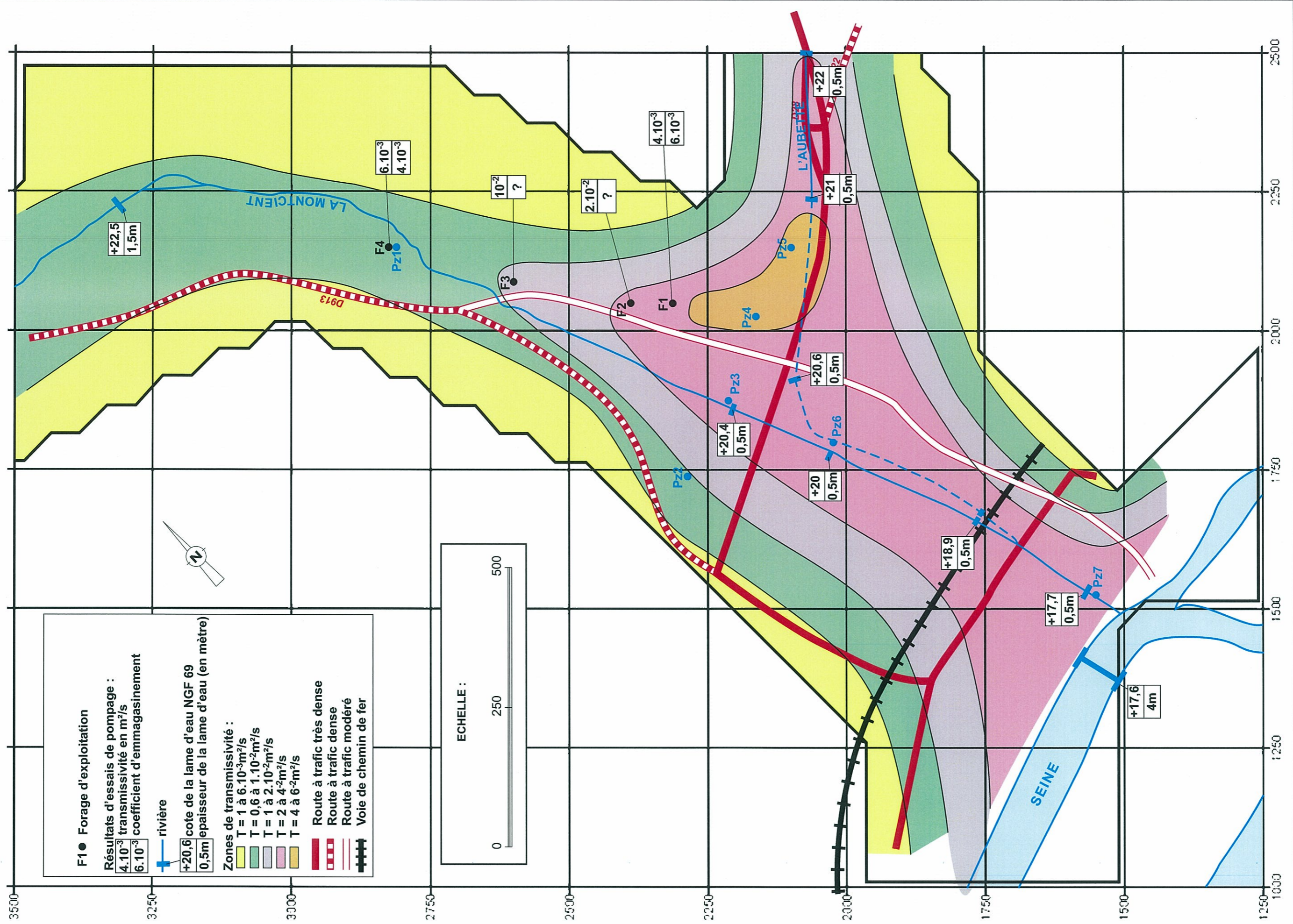


Champ captant de Meulan

Echelle : 0 2 4 6 km

BCP1353





F1 ● Forage d'exploitation

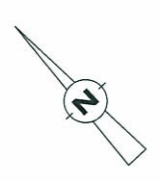
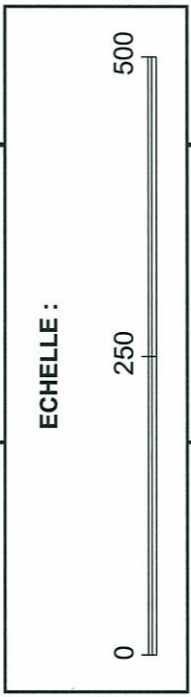
Résultats d'essais de pompage :
 4.10^{-3} transmissivité en m^2/s
 6.10^{-3} coefficient d'emmagasinement

— rivière

+20,6 cote de la lame d'eau NGF 69
0,5m épaisseur de la lame d'eau (en mètre)

Zones de transmissivité :
 T = 1 à $6.10^{-3}m^2/s$
 T = 0,6 à $1.10^{-2}m^2/s$
 T = 1 à $2.10^{-2}m^2/s$
 T = 2 à $4^{-2}m^2/s$
 T = 4 à $6^{-2}m^2/s$

— Route à trafic très dense
- - - Route à trafic dense
— Route à trafic modéré
—+— Voie de chemin de fer



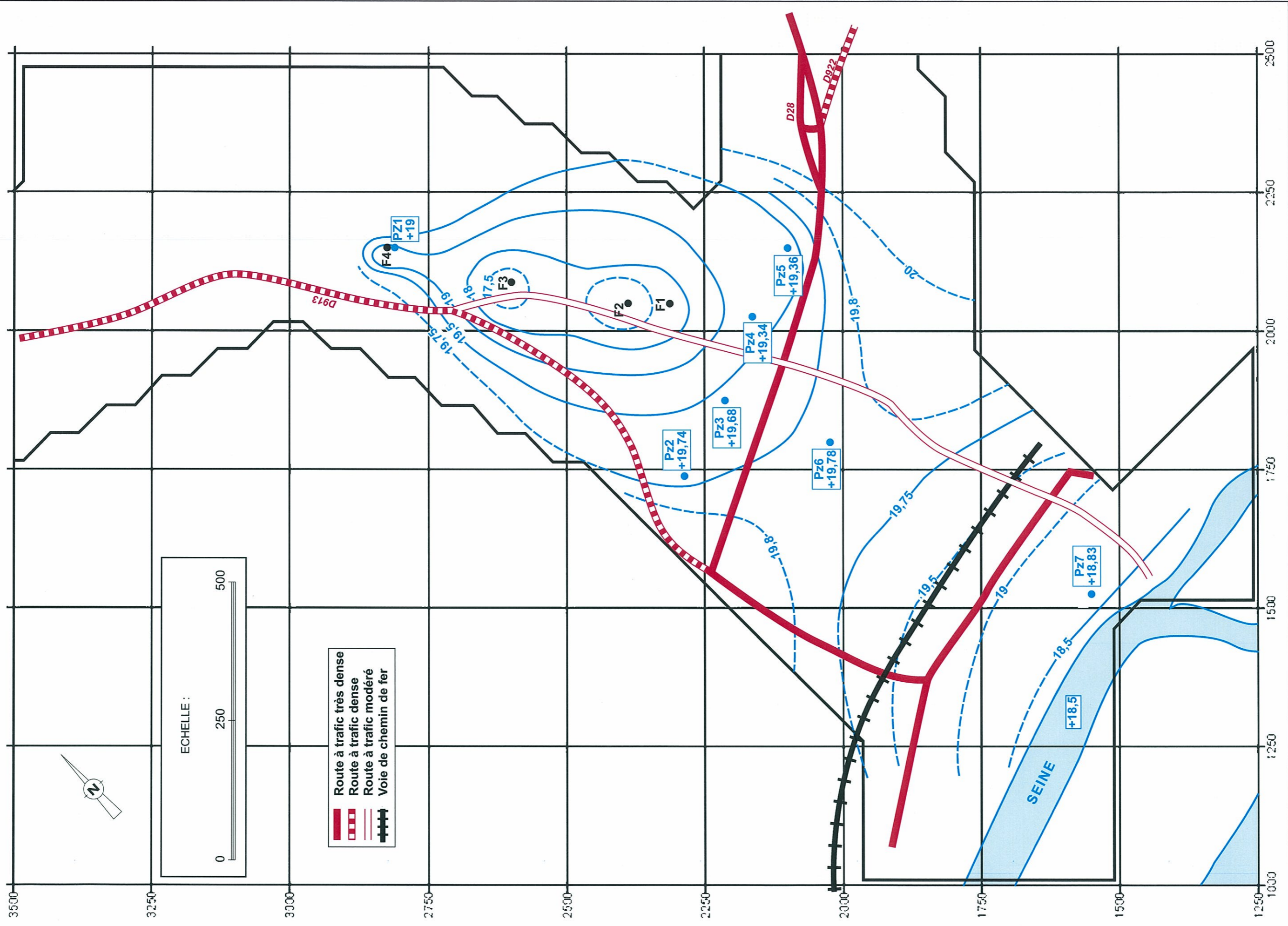


Fig. 8
RPE7252
CPEZ080725

VEOLIA EAU / CHAMP CAPTANT DE MEULAN (78)
LEVÉ PIEZOMETRIQUE DE FEVRIER 2002
NAPPE TRES HAUTE



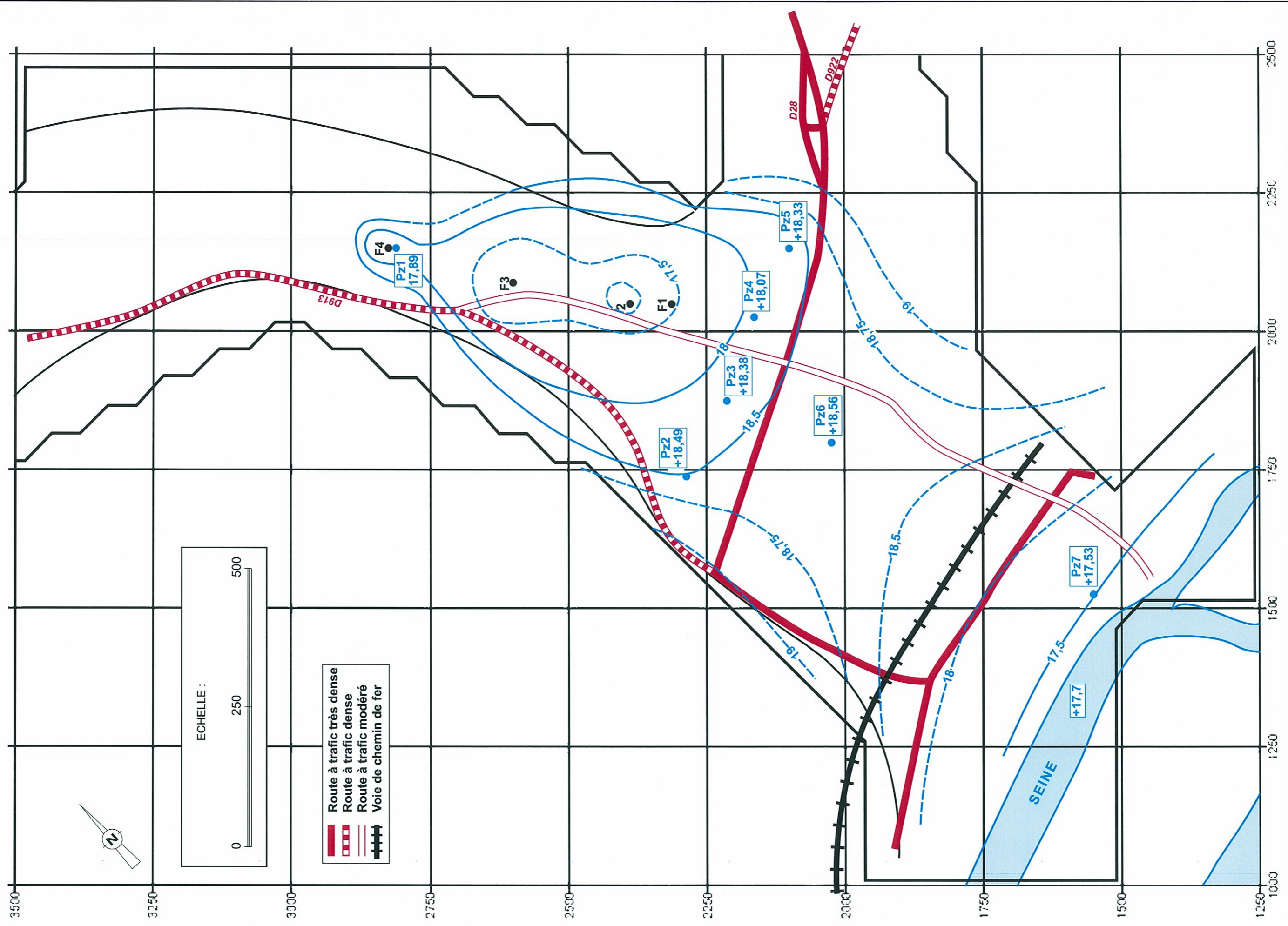
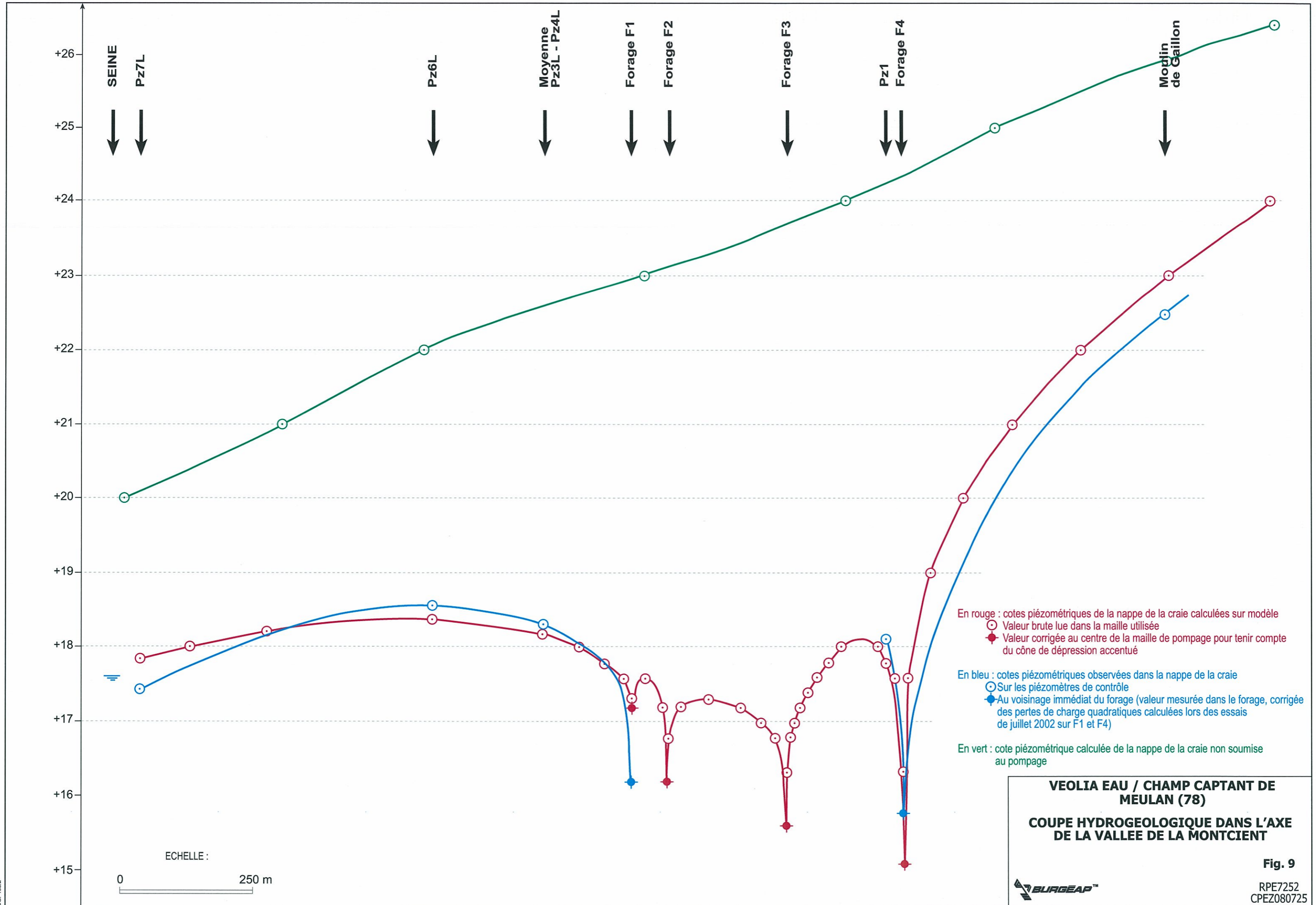
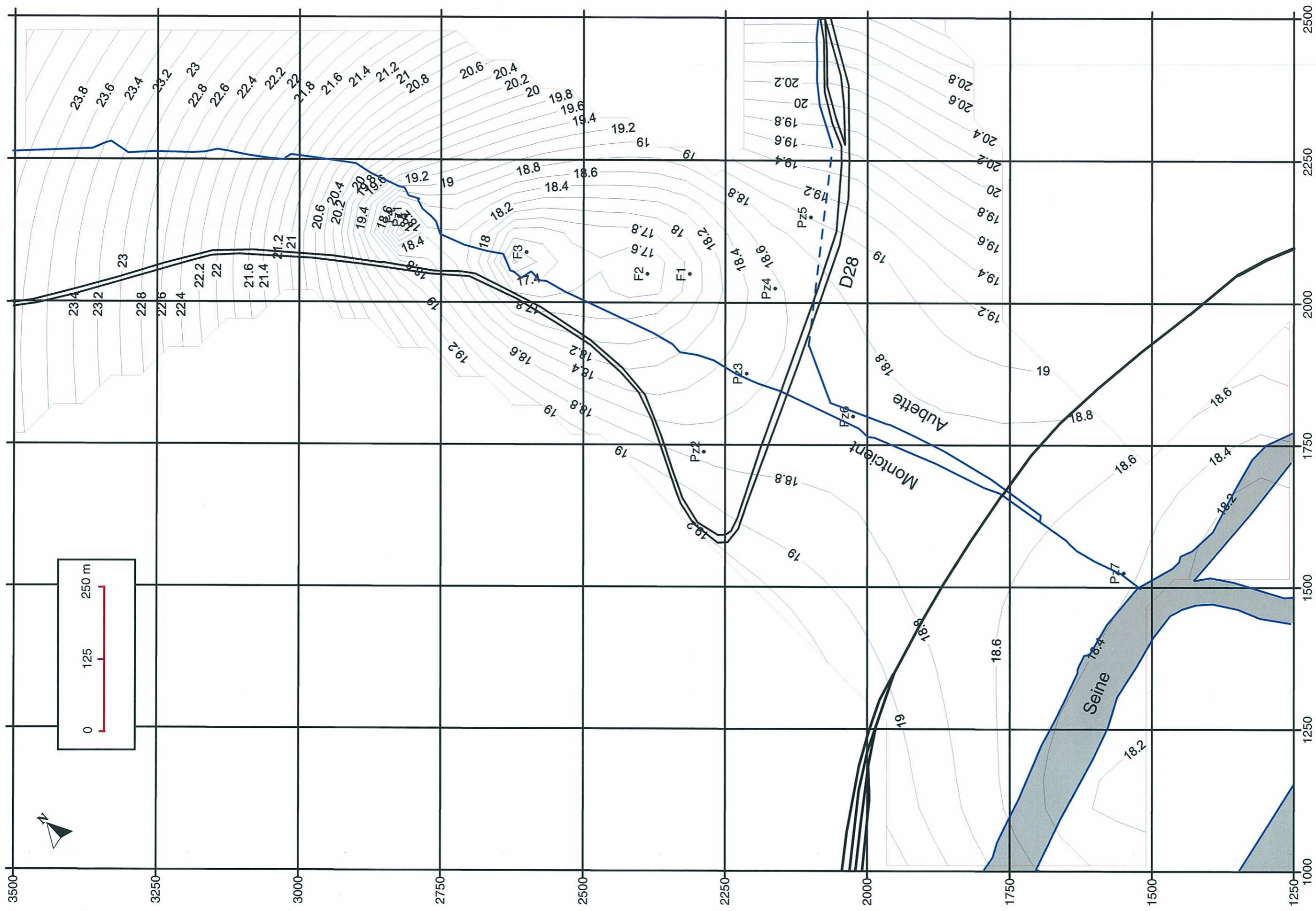


Fig. 8bis
RPE7252
CPEZ080725

VEOLIA EAU / CHAMP CAPTANT DE MEULAN (78)
LEVÉ PIEZOMETRIQUE DE JUILLET 2002
NAPPE MOYENNE





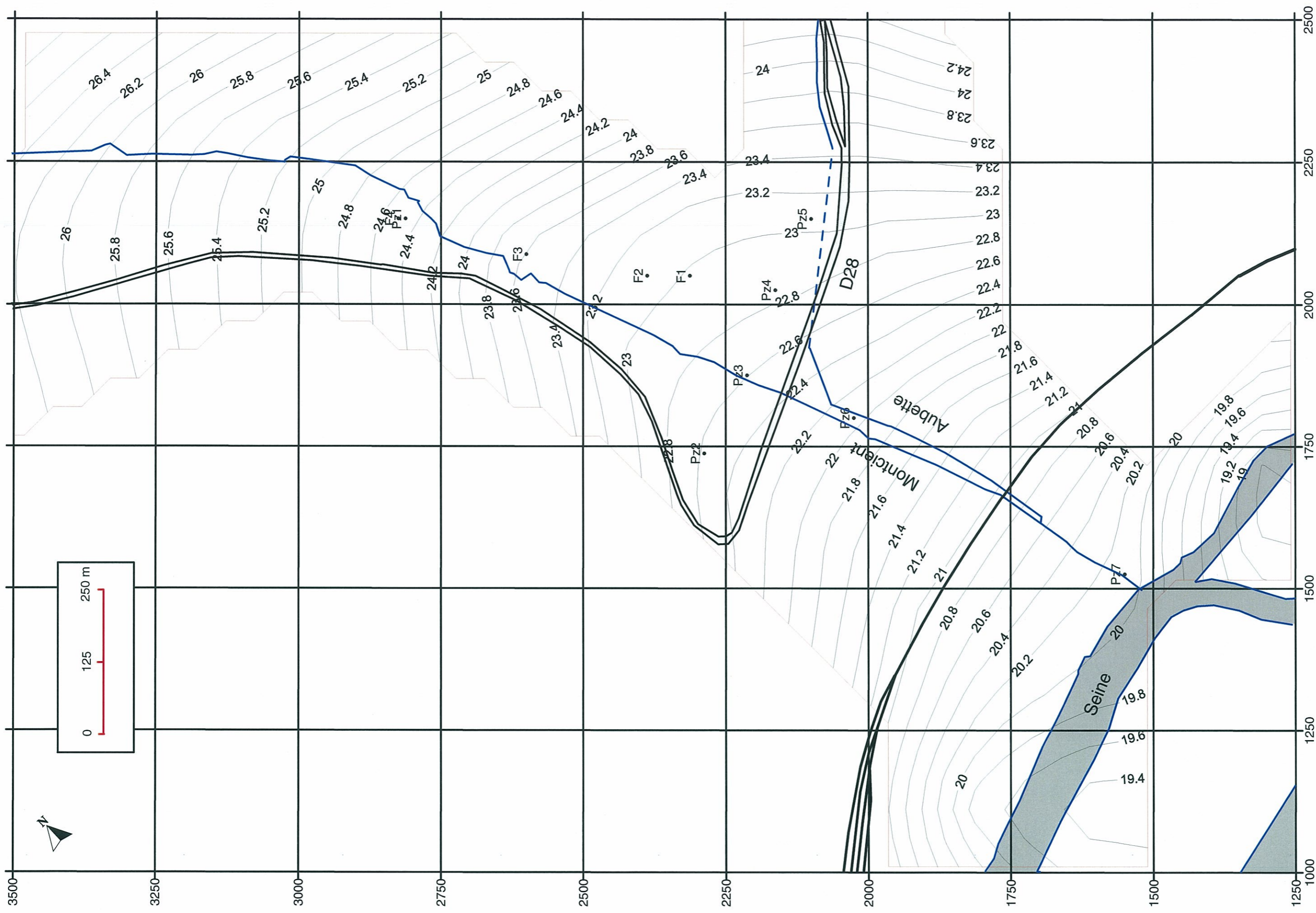


VEOLIA EAU / CHAMP CAPTANT DE MEULAN (78)

PIEZOMETRIE DE LA NAPPE DE LA CRAIE EN REGIME DE PLUIE EXCEDENTAIRE ET AVEC EXPLOITATION DU CHAMP CAPTANT

Fig. 10

RPE7252
CPEZ080725



VEOLIA EAU / CHAMP CAPTANT DE MEULAN (78)

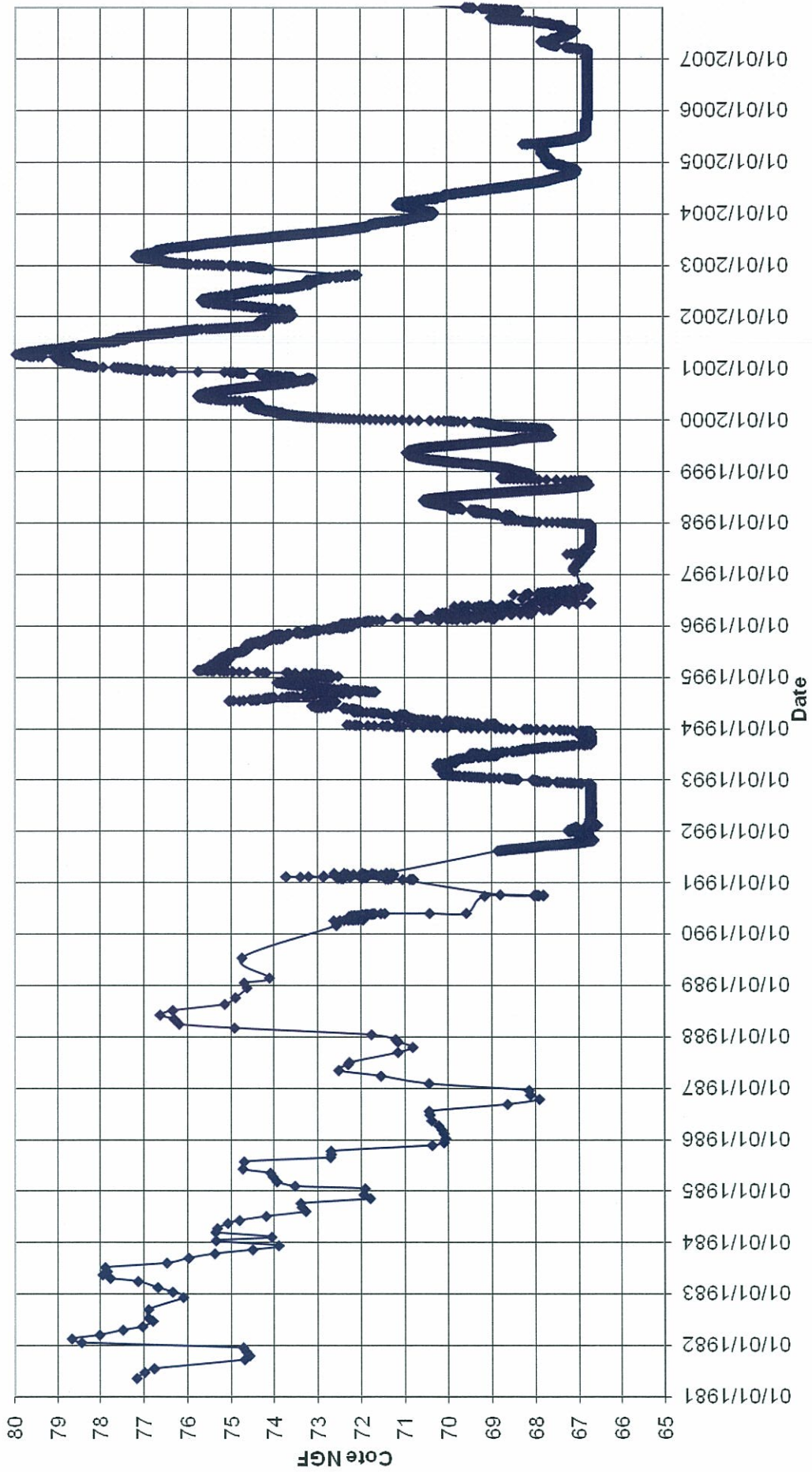
**PIEZOMETRIE DE LA NAPPE DE LA CRAIE EN REGIME DE PLUIE
EXCEDENTAIRE ET SANS EXPLOITATION DU CHAMP CAPTANT**

Fig. 11

RPE7252
CPEZ080725

Fig. 12

RPE7252
CPEZ080725



VEOLIA EAU / CHAMP CAPTANT DE MEULAN (78)

EVOLUTION DE LA COTE DE LA NAPPE DE LA CRAIE A THEMERICOURT



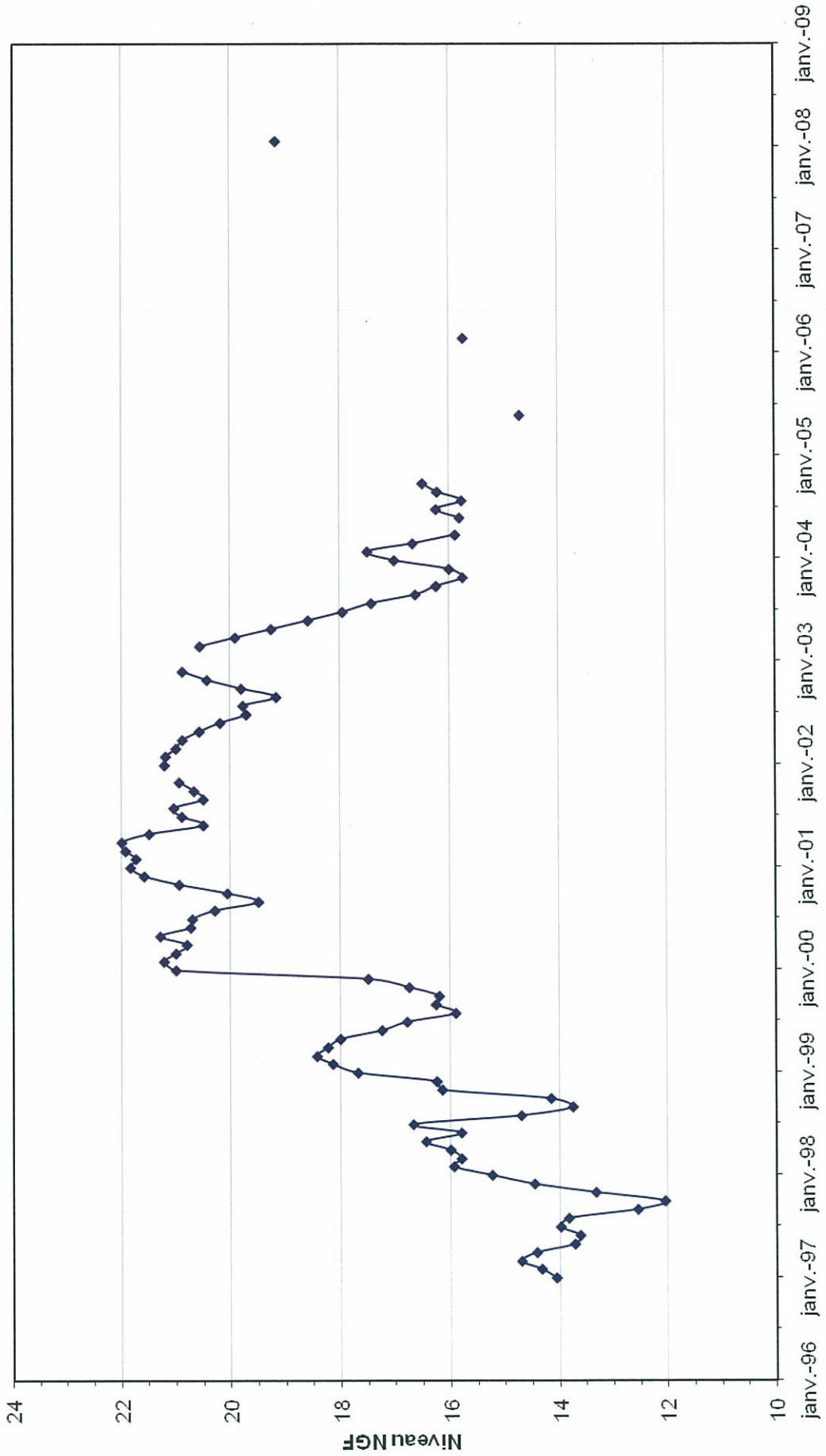


Fig. 13

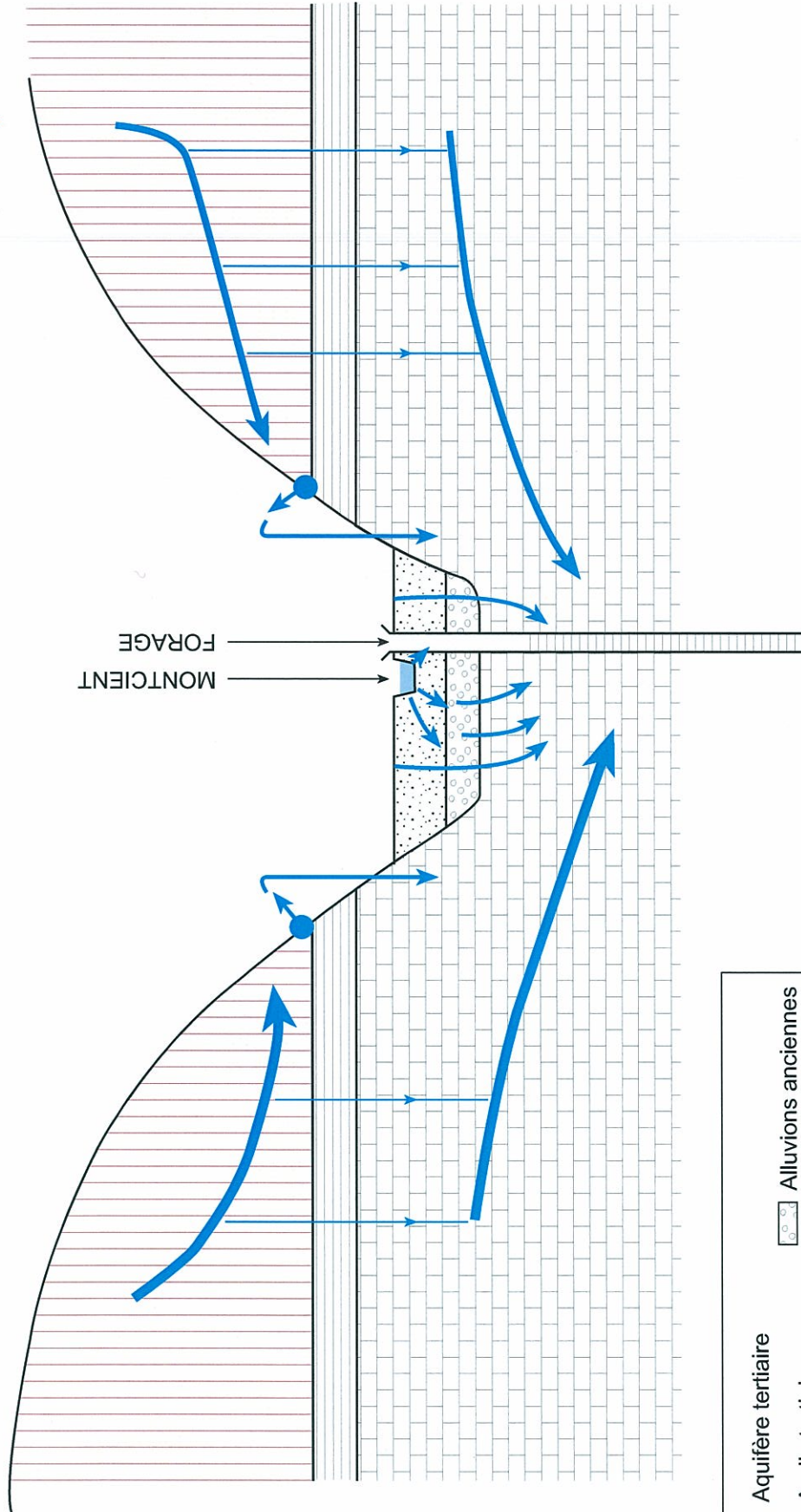
RPE7252
CPEZ080725

VEOLIA EAU / CHAMP CAPTANT DE MEULAN (78)

EVOLUTION DE LA COTE DE LA NAPPE DE LA CRAIE AU DROIT DU FORAGE F4



PLUIE UTILE



- Aquifère tertiaire
- Argile tertiaire
- Alluvions modernes
- Alluvions anciennes
- Craie

Fig. 14
RPE7252
CPEZ080725

VEOLIA EAU / CHAMP CAPTANT DE MEULAN (78)
ALIMENTATION DE LA NAPPE DE LA CRAIE



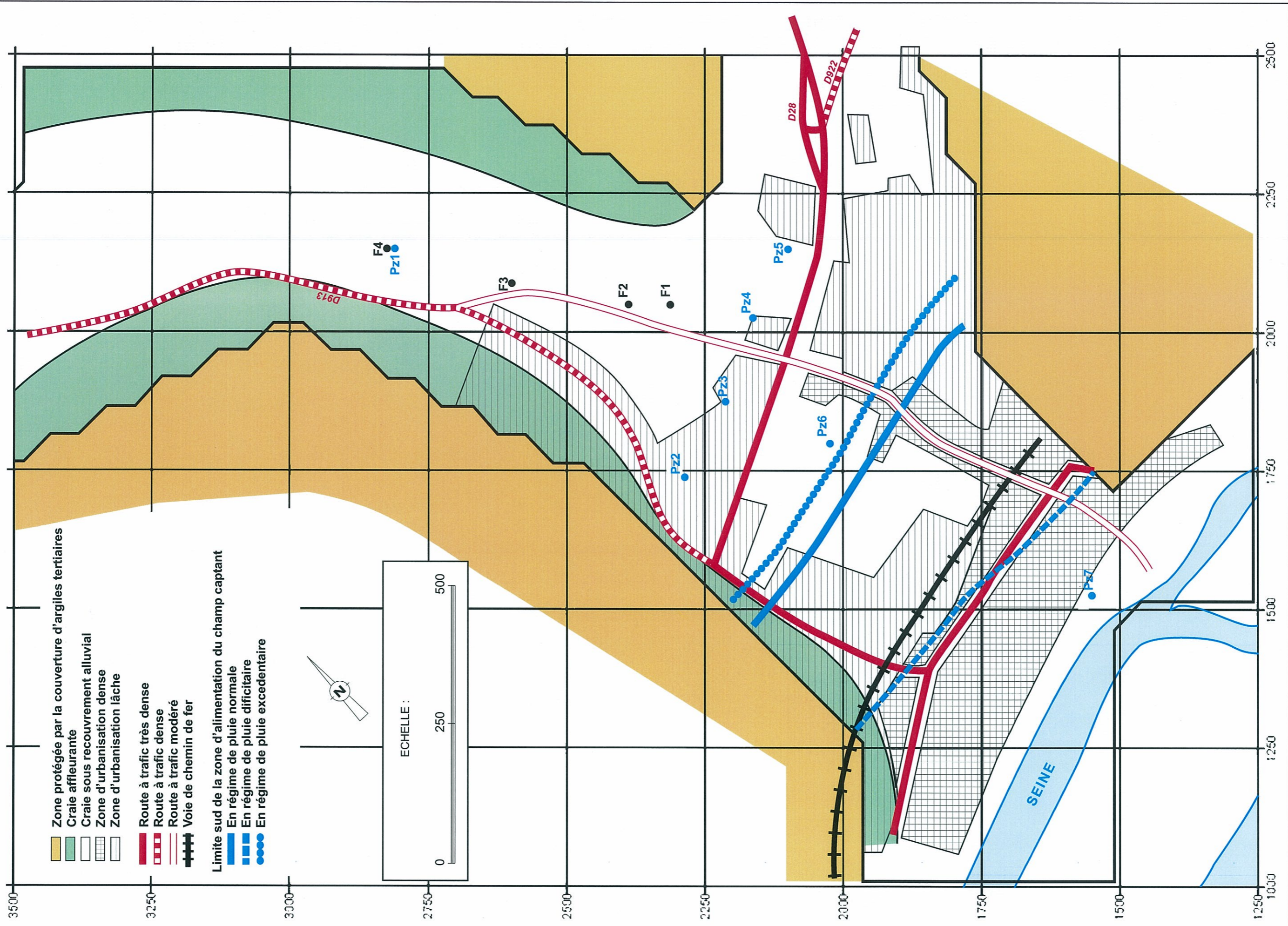
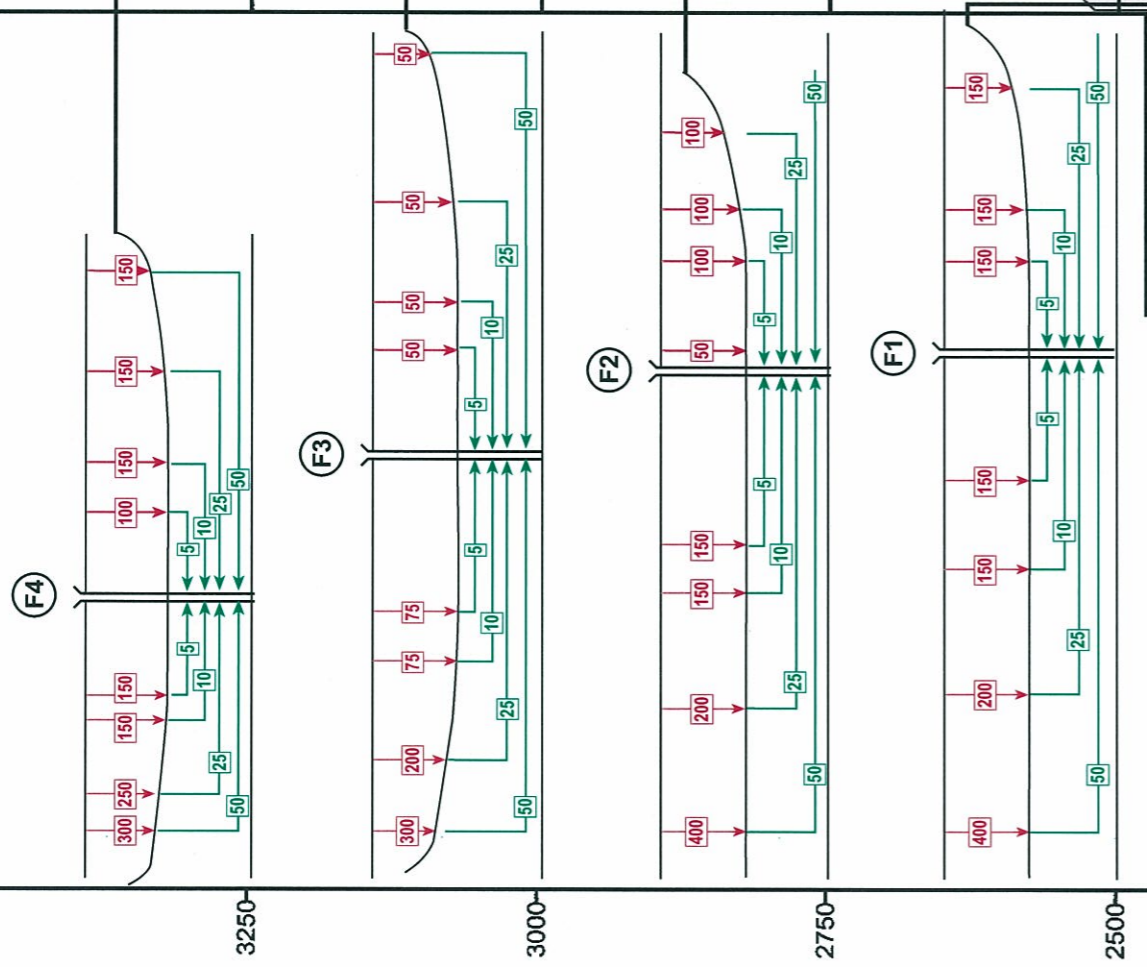


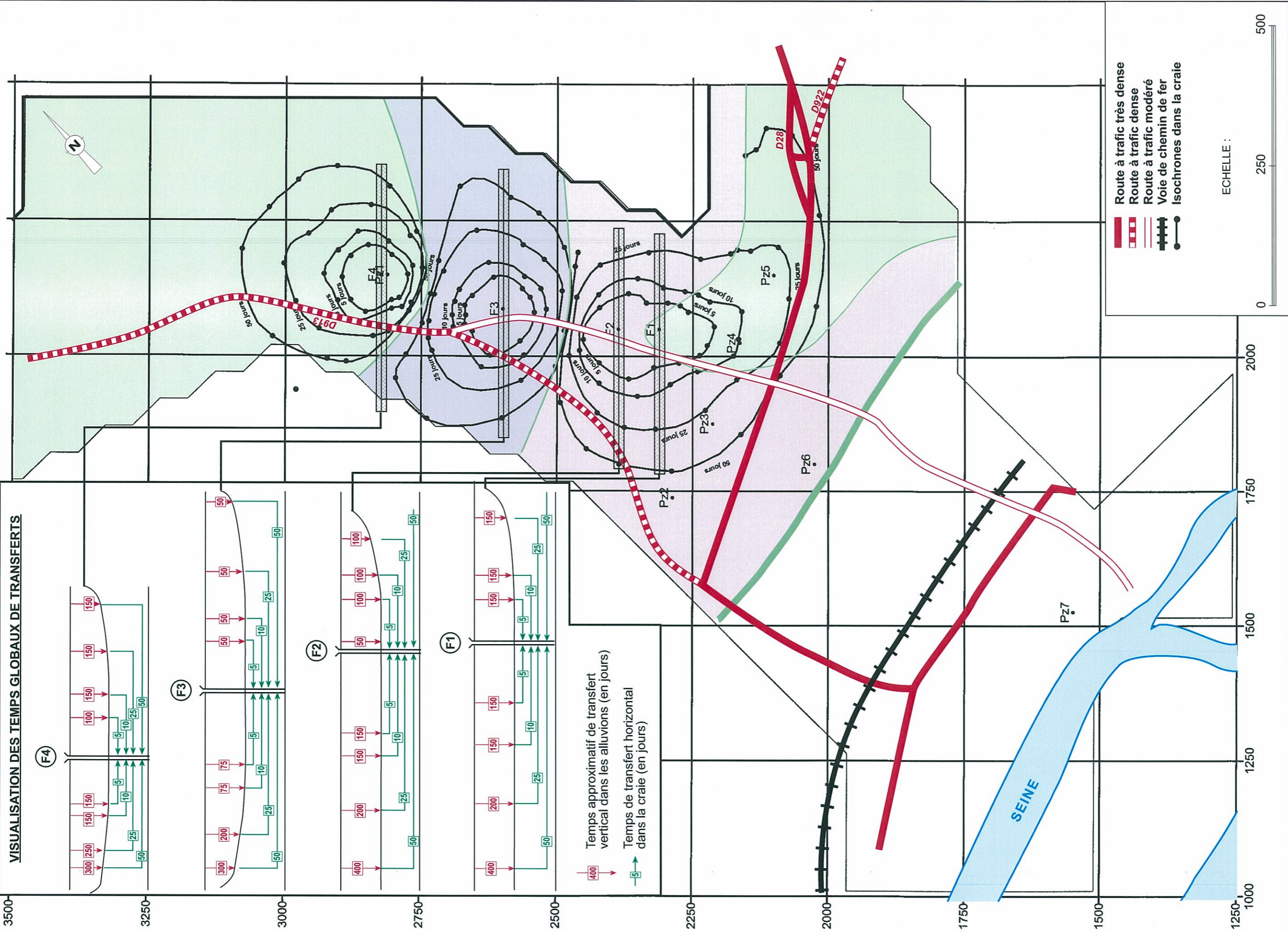
Fig. 15
RPE7252
CPEZ080725

VEOLIA EAU / CHAMP CAPTANT DE MEULAN (78)
VARIATION DE LA LIMITE SUD DU BASSIN D'ALIMENTATION DES CAPTAGES
AVEC LES CONDITIONS PLUVIOMETRIQUES

VISUALISATION DES TEMPS GLOBAUX DE TRANSFERTS



→ 400 Temps approximatif de transfert vertical dans les alluvions (en jours)
→ 5 Temps de transfert horizontal dans la craie (en jours)



- █ Route à trafic très dense
- ▤ Route à trafic modéré
- ▥ Voie de chemin de fer
- Isochrones dans la craie

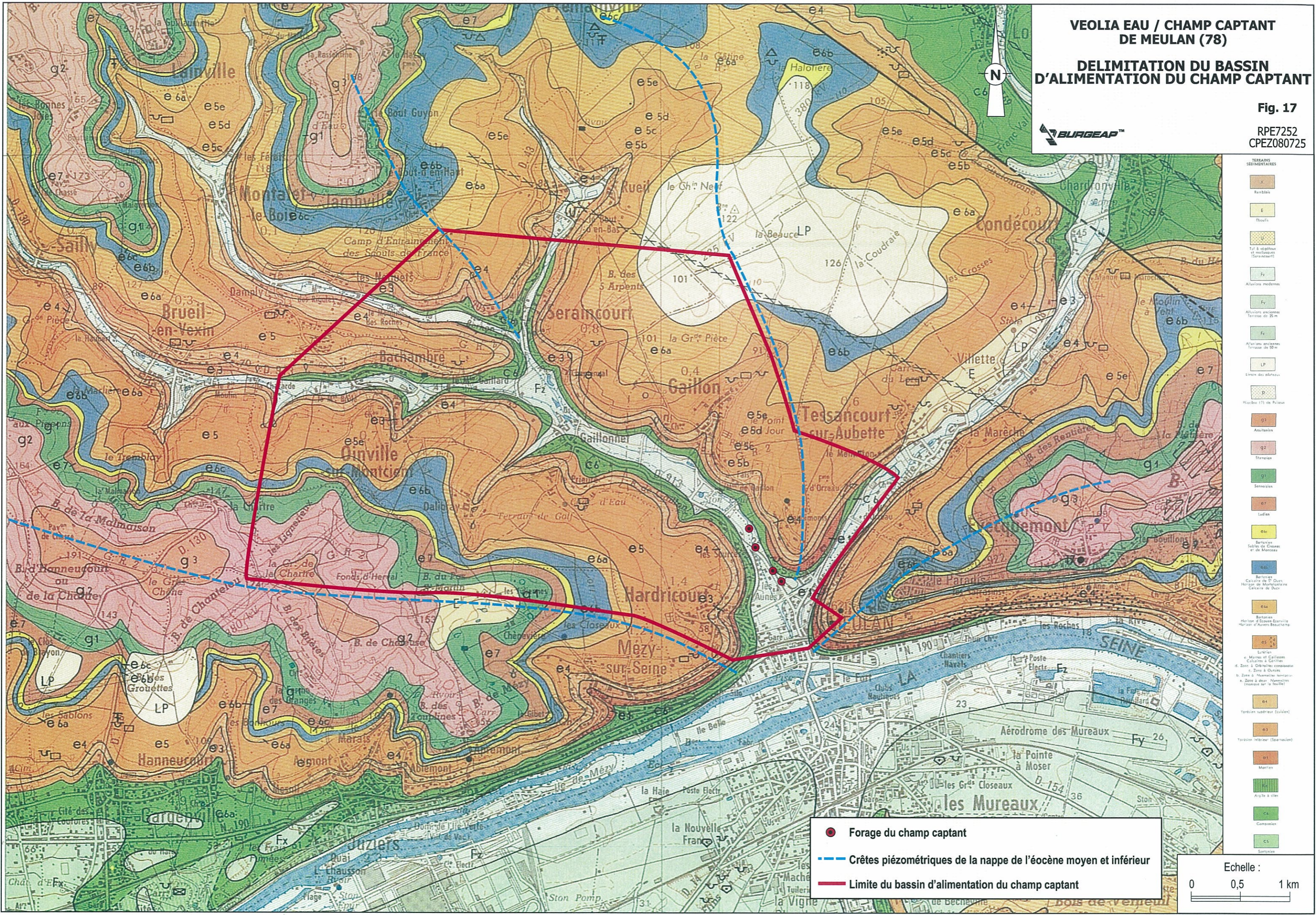
ECHELLE :



VEOLIA EAU / CHAMP CAPTANT DE MEULAN (78)
DELIMITATION DU BASSIN D'ALIMENTATION DU CHAMP CAPTANT

Fig. 17

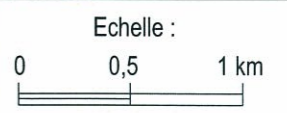
RPE7252
 CPEZ080725

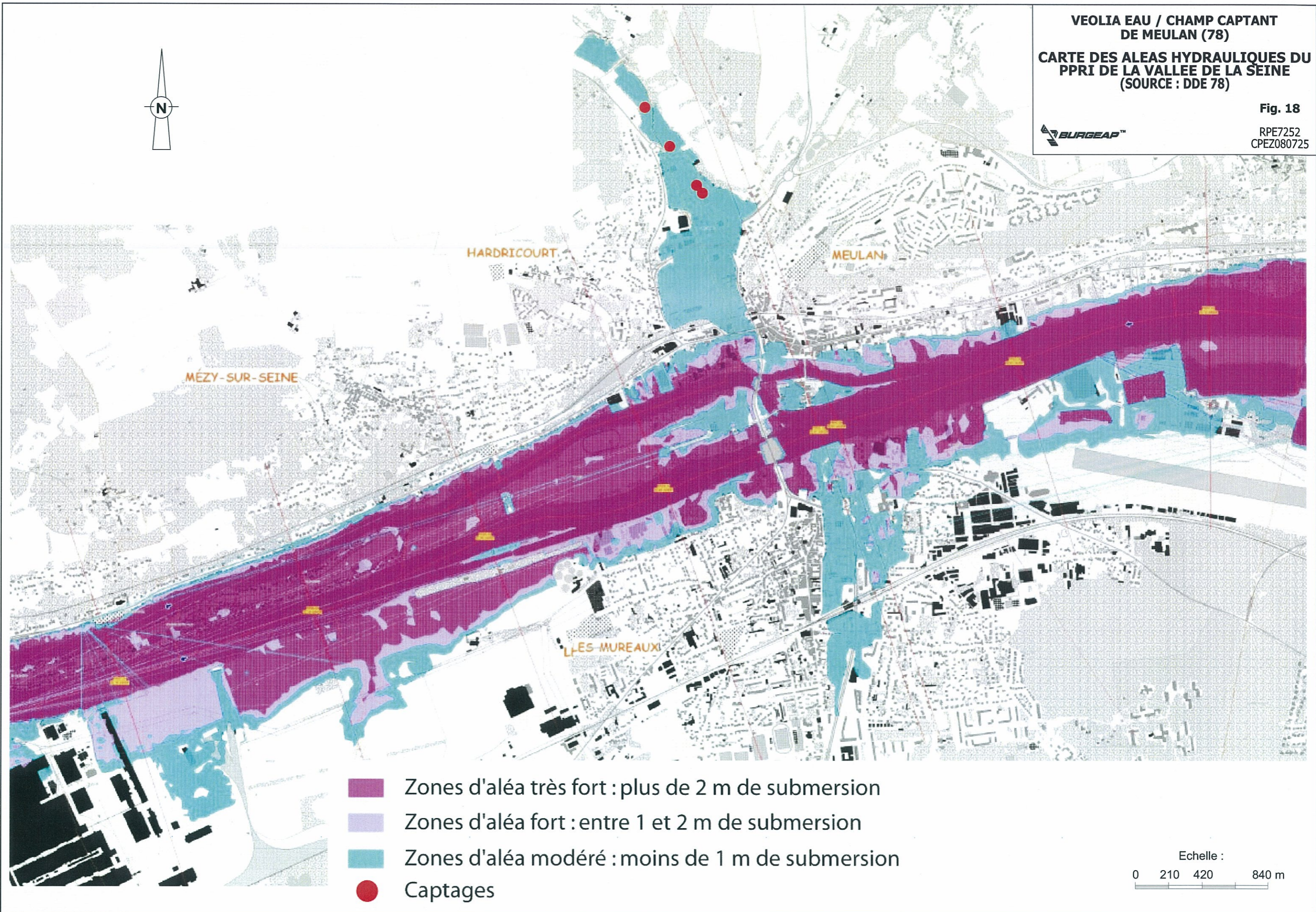


TERRAINS (SEDIMENTAIRES)

X	Remblais
E	Éboulis
(Pattern)	Tal à végétation et mélanges (Santonien)
Fz	Alluvions modernes
Fv	Alluvions anciennes Terrasse de 20 m
Fx	Alluvions anciennes Terrasse de 50 m
LP	Lignes de plateaux
P	Plateau (1) de Paris
g1	Amalfin
g2	Stempin
g3	Santonien
g4	Ludien
g5	Barrois Sables de Cresson et de Montceau
g6	Barrois
g7	Craie de St. Denis, Houille de Montmorency, Craie de Ducy
g8	Barrois
g9	Horizon d'Écouen-Eaivre, Horizon d'Asnières-Beaumont
g10	Ludien
g11	Marnes et Gargas, Craie de Gargas
g12	Zone à Ombrières composées, Zone à Ombrières
g13	Zone à Hauteshermes, Zone à deux Niveaux (masse sur la feuille)
g14	Yersien supérieur (Ludien)
g15	Yersien inférieur (Santonien)
g16	Marnes
g17	Argile à limon
g18	Compiègne
g19	Santonien

- Forage du champ captant
- - - Crêtes piézométriques de la nappe de l'éocène moyen et inférieur
- Limite du bassin d'alimentation du champ captant



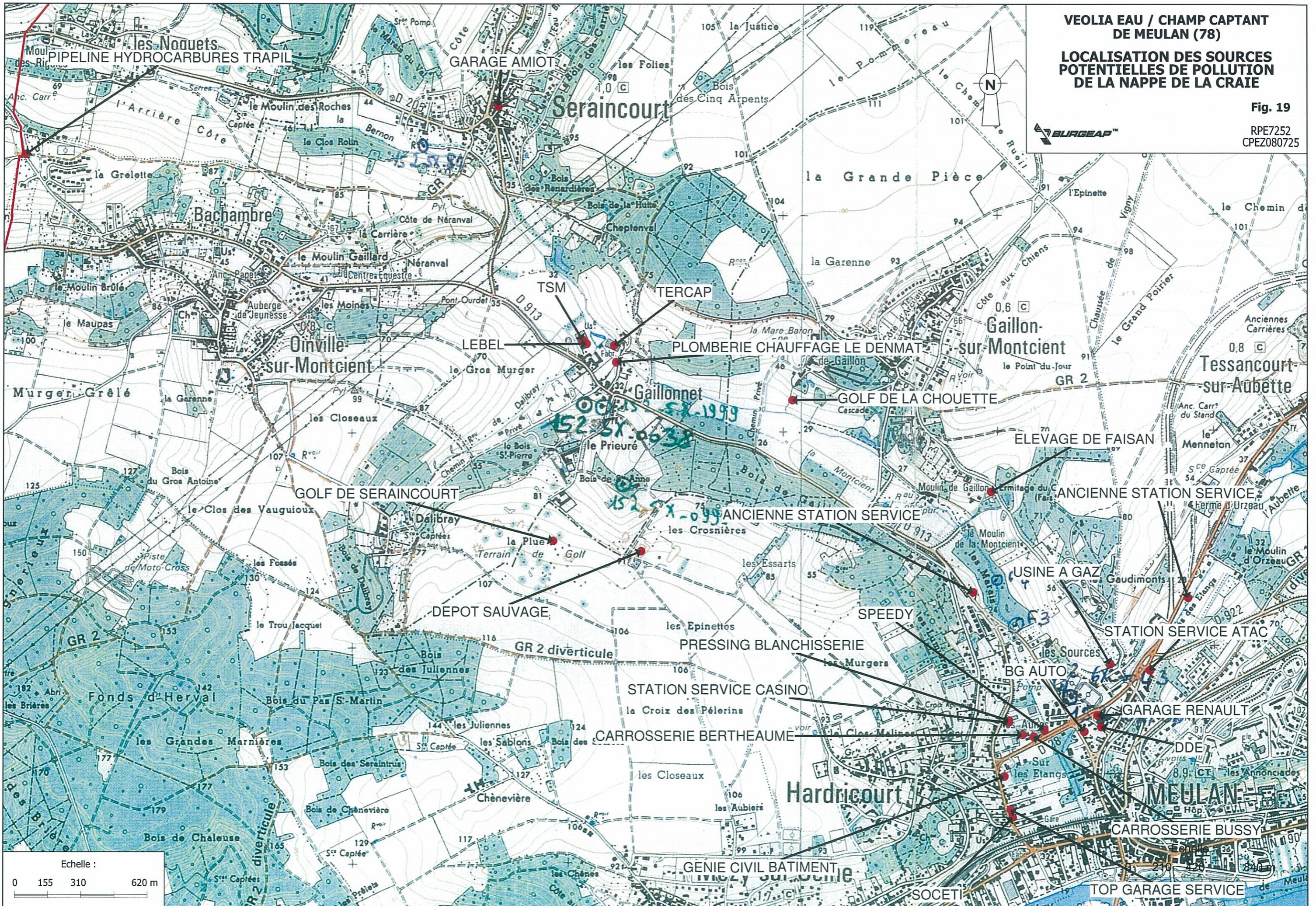


VEOLIA EAU / CHAMP CAPTANT DE MEULAN (78)

LOCALISATION DES SOURCES POTENTIELLES DE POLLUTION DE LA NAPPE DE LA CRAIE

Fig. 19

RPE7252
CPEZ080725





- F1 Forage du champ captant
- Zone où il n'existe que très peu de réseau pluvial
- Réseau d'eaux usées inexistant
- Réseau d'eaux pluviales inexistant

