

Etude d'incidence pour l'implantation d'une plateforme Yvelinoise de valorisation de matériaux avec création d'un ponton de déchargement.



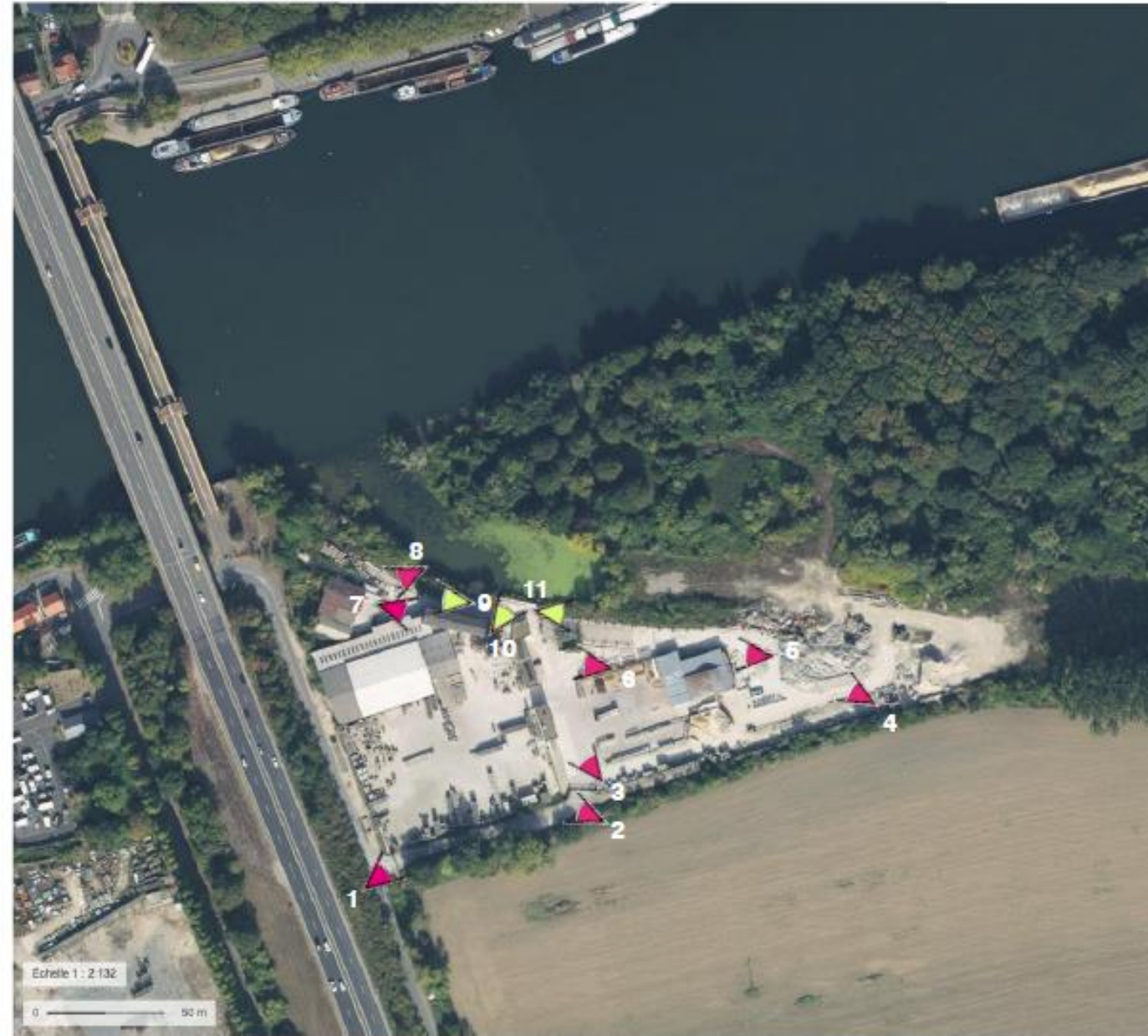
1. Entrée principale depuis l'avenue Saint-Germain



2. Portail secondaire à l'entrée des bureaux



3. Bâtiments existants abritant les bureaux



Echelle 1 : 2 132
0 50 m



4. Panoramique de la plateforme centrale de stockage, frange boisée de l'île du Devant en arrière plan



8. Hangar existant conservé



6. Silos existants



7. Construction à démolir



5. Zone de stockage temporaire

PETITIONNAIRE	B.E.	Prises de vue sur le secteur d'étude, montage Small Paysagiste.	DATE : AOUT 2021
			PLANCHE 2