



Demande d'Autorisation Environnementale

Pièce n°5 Plans complémentaires

TELEHOUSE

Extension du datacenter
TH3 – Bâtiment P2

Magny-les-Hameaux
(78)

Janvier 2023

Composition du dossier accompagnant la demande d'autorisation environnementale

Pièce	Intitulé
Pièce 0	Composition du dossier accompagnant la demande d'autorisation environnementale Grille de correspondance entre le dossier et le formulaire CERFA n°15964*02
Pièce 1	Note de présentation non technique du projet
Pièce 2	Présentation administrative et technique du projet
Pièce 3	Capacités techniques et financières
Pièce 4	Éléments relatifs aux installations de production d'électricité
Pièce 5	Plans réglementaires
Pièce 6	Étude d'impact sur l'environnement
Pièce 7	Résumé non technique de l'étude d'impact
Pièce 8	Annexes de l'étude d'impact
Pièce 9	Étude de dangers
Pièce 10	Directive IED – Rapport de base
Pièce 11	Directive IED – Analyse des MTD
Pièce 12	Analyse de la compatibilité du projet par rapport aux arrêtés ministériels de prescriptions générales

Les principaux plans présentés dans cette demande d'autorisation environnementale sont les suivants :

- **Plans réglementaires :**
 - Plan de situation à l'échelle 1/25000^{ème}, matérialisant l'emplacement du projet et le rayon d'affichage de 3 km ;
 - Plan masse actuel à l'échelle 1/500^{ème}, matérialisant le site dans sa configuration actuelle, sans le projet P2 ;
 - Plan masse projet à l'échelle 1/500^{ème}, matérialisant l'insertion du projet P2 dans le site actuel. Compte-tenu de l'emprise du site et dans un souci de lisibilité, une dérogation est demandée afin de joindre un plan au 1/500^{ème} en remplacement de celui au 1/200^{ème} demandé par le Code de l'Environnement. Ce plan matérialise en rouge les aménagements spécifiquement créés dans le cadre du projet P2 ;
- **Plans complémentaires joints au dossier utiles à la compréhension du projet :**
 - Plans des étages du bâtiment P2 ;
 - Plans des murs coupe-feu du bâtiment P2 ;
 - Plans en coupe du bâtiment P2 ;
 - Élévations du bâtiment P2.

→ Ce document constitue les plans complémentaires utiles à la compréhension du projet



CAP INGELEC
INGENIERIE & RESEAU
CAP 75 - Paris
171 bis, Rue de Charenton
75012 PARIS
Téléphone : 01.80.05.12.00
Télécopie : 01.80.05.12.29
E-mail : capingelec75@capingelec.com
Internet : www.capingelec.com

adamm
ARCHITECTURE
AMMH Associés
Tél : 01 55 96 19 99
Email : adamh@adamm-associés.fr
88 rue du Nôtre de Ligne
95400 JOINVILLE LE PONT

TELEHOUSE
1 rue Pablo Picasso
78114 - Magny-les-Hameaux

TLH Expansion Magny
3241
Discipline : ARC
Lot technique : Lot 00

Titre du plan :
Plan architecte niveau Sous-sol- Phase P2

Ind.	Date	Sommaire des modifications	Dessinateur	Vérificateur	Approuvateur
1	25/05/2022	Version initiale à l'architecte	AMMH	+	+
2	25/05/2022	Changements	AMMH	+	+
3	25/05/2022	Changements	AMMH	+	+
4	25/05/2022	Changements	AMMH	+	+
5	25/05/2022	Changements	AMMH	+	+
6	25/05/2022	Changements	AMMH	+	+
7	25/05/2022	Changements	AMMH	+	+
8	25/05/2022	Changements	AMMH	+	+
9	25/05/2022	Changements	AMMH	+	+
10	25/05/2022	Changements	AMMH	+	+
11	25/05/2022	Changements	AMMH	+	+
12	25/05/2022	Changements	AMMH	+	+
13	25/05/2022	Changements	AMMH	+	+
14	25/05/2022	Changements	AMMH	+	+
15	25/05/2022	Changements	AMMH	+	+
16	25/05/2022	Changements	AMMH	+	+
17	25/05/2022	Changements	AMMH	+	+
18	25/05/2022	Changements	AMMH	+	+
19	25/05/2022	Changements	AMMH	+	+
20	25/05/2022	Changements	AMMH	+	+

P2	PHASE	AAMH	TH3	P2	00	PLN	B01	P2-1	H	01
EMETTEUR	PROJET	BATIMENT	N°LOT	TYPE	NIVEAU	N° PLAN	INDICE	FOLIOS		



- VOIE BTON 400MM
- COUVERTURE 100MM
- ISOLANT 200MM
- ISOLANT 250MM
- ACROCHURE 300 MM
- ACROCHURE 200 MM
- VOIE BA 200MM
- VOIE BA 200 + isolant 120MM
- VOIE BA 200MM
- VOIE BA 400MM
- VOIE BA 300MM
- VOIE BA 300-ISO120MM
- VOIE BTON 200MM-ISO 120MM
- VOIE BTON 200-ISO 120MM
- VOIE BTON 300MM-ISO 120MM

CAP INGELEC

CAP 75 - Paris

171 bis, Rue de Charenton

75012 PARIS

Téléphone : 01.80.05.12.00

Télécopie : 01.80.05.12.25

E-mail : capingelec75@capingelec.com

Internet : www.capingelec.com

AAHMH ASSOCIÉS

Tel : 01 55 96 19 99

Email : aahmh@aaahmh-associes.fr

58 rue du Nègre de Ligne

95400 JOINVILLE LE PONT

TELEHOUSE

1 rue Pablo Picasso

78114 - Magny-les-Hameaux

TLH Expansion Magny

3241

ARC

Lot 00

Tire du plan :

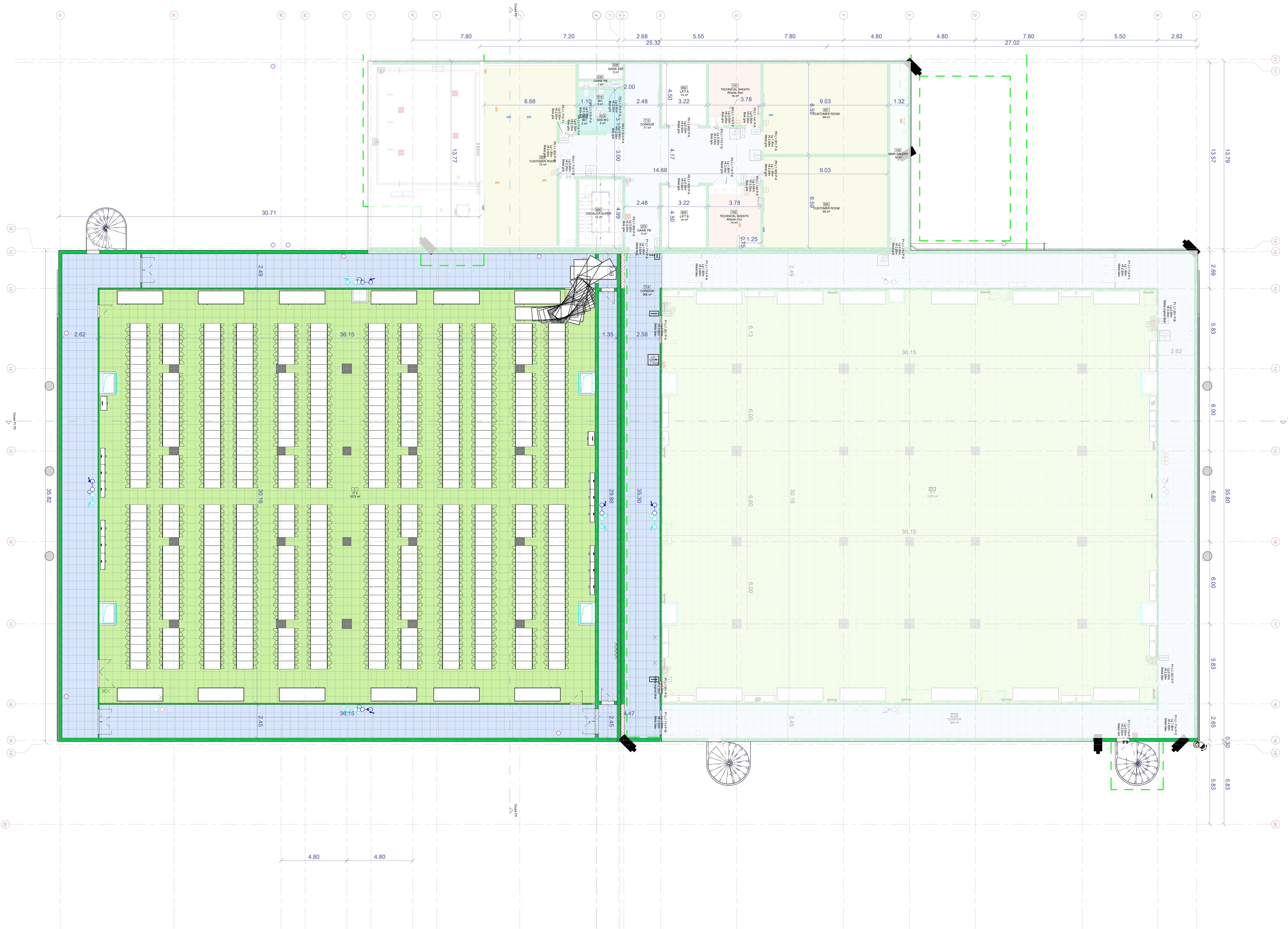
Plan architecte niveau RDC - Phase P2

Ind.	Date	Sommaire des modifications	Dessinateur	Vérificateur	Approbateur
1	20/03/2022	Plan initial	AAHMH	AAHMH	AAHMH
2	20/03/2022	Plan initial	AAHMH	AAHMH	AAHMH
3	20/03/2022	Plan initial	AAHMH	AAHMH	AAHMH
4	20/03/2022	Plan initial	AAHMH	AAHMH	AAHMH
5	20/03/2022	Plan initial	AAHMH	AAHMH	AAHMH
6	20/03/2022	Plan initial	AAHMH	AAHMH	AAHMH
7	20/03/2022	Plan initial	AAHMH	AAHMH	AAHMH
8	20/03/2022	Plan initial	AAHMH	AAHMH	AAHMH
9	20/03/2022	Plan initial	AAHMH	AAHMH	AAHMH
10	20/03/2022	Plan initial	AAHMH	AAHMH	AAHMH
11	20/03/2022	Plan initial	AAHMH	AAHMH	AAHMH
12	20/03/2022	Plan initial	AAHMH	AAHMH	AAHMH
13	20/03/2022	Plan initial	AAHMH	AAHMH	AAHMH
14	20/03/2022	Plan initial	AAHMH	AAHMH	AAHMH
15	20/03/2022	Plan initial	AAHMH	AAHMH	AAHMH
16	20/03/2022	Plan initial	AAHMH	AAHMH	AAHMH
17	20/03/2022	Plan initial	AAHMH	AAHMH	AAHMH
18	20/03/2022	Plan initial	AAHMH	AAHMH	AAHMH
19	20/03/2022	Plan initial	AAHMH	AAHMH	AAHMH
20	20/03/2022	Plan initial	AAHMH	AAHMH	AAHMH
21	20/03/2022	Plan initial	AAHMH	AAHMH	AAHMH
22	20/03/2022	Plan initial	AAHMH	AAHMH	AAHMH
23	20/03/2022	Plan initial	AAHMH	AAHMH	AAHMH
24	20/03/2022	Plan initial	AAHMH	AAHMH	AAHMH
25	20/03/2022	Plan initial	AAHMH	AAHMH	AAHMH
26	20/03/2022	Plan initial	AAHMH	AAHMH	AAHMH
27	20/03/2022	Plan initial	AAHMH	AAHMH	AAHMH
28	20/03/2022	Plan initial	AAHMH	AAHMH	AAHMH
29	20/03/2022	Plan initial	AAHMH	AAHMH	AAHMH
30	20/03/2022	Plan initial	AAHMH	AAHMH	AAHMH
31	20/03/2022	Plan initial	AAHMH	AAHMH	AAHMH
32	20/03/2022	Plan initial	AAHMH	AAHMH	AAHMH
33	20/03/2022	Plan initial	AAHMH	AAHMH	AAHMH
34	20/03/2022	Plan initial	AAHMH	AAHMH	AAHMH
35	20/03/2022	Plan initial	AAHMH	AAHMH	AAHMH
36	20/03/2022	Plan initial	AAHMH	AAHMH	AAHMH
37	20/03/2022	Plan initial	AAHMH	AAHMH	AAHMH
38	20/03/2022	Plan initial	AAHMH	AAHMH	AAHMH
39	20/03/2022	Plan initial	AAHMH	AAHMH	AAHMH
40	20/03/2022	Plan initial	AAHMH	AAHMH	AAHMH
41	20/03/2022	Plan initial	AAHMH	AAHMH	AAHMH
42	20/03/2022	Plan initial	AAHMH	AAHMH	AAHMH
43	20/03/2022	Plan initial	AAHMH	AAHMH	AAHMH
44	20/03/2022	Plan initial	AAHMH	AAHMH	AAHMH
45	20/03/2022	Plan initial	AAHMH	AAHMH	AAHMH
46	20/03/2022	Plan initial	AAHMH	AAHMH	AAHMH
47	20/03/2022	Plan initial	AAHMH	AAHMH	AAHMH
48	20/03/2022	Plan initial	AAHMH	AAHMH	AAHMH
49	20/03/2022	Plan initial	AAHMH	AAHMH	AAHMH
50	20/03/2022	Plan initial	AAHMH	AAHMH	AAHMH
51	20/03/2022	Plan initial	AAHMH	AAHMH	AAHMH
52	20/03/2022	Plan initial	AAHMH	AAHMH	AAHMH
53	20/03/2022	Plan initial	AAHMH	AAHMH	AAHMH
54	20/03/2022	Plan initial	AAHMH	AAHMH	AAHMH
55	20/03/2022	Plan initial	AAHMH	AAHMH	AAHMH
56	20/03/2022	Plan initial	AAHMH	AAHMH	AAHMH
57	20/03/2022	Plan initial	AAHMH	AAHMH	AAHMH
58	20/03/2022	Plan initial	AAHMH	AAHMH	AAHMH
59	20/03/2022	Plan initial	AAHMH	AAHMH	AAHMH
60	20/03/2022	Plan initial	AAHMH	AAHMH	AAHMH
61	20/03/2022	Plan initial	AAHMH	AAHMH	AAHMH
62	20/03/2022	Plan initial	AAHMH	AAHMH	AAHMH
63	20/03/2022	Plan initial	AAHMH	AAHMH	AAHMH
64	20/03/2022	Plan initial	AAHMH	AAHMH	AAHMH
65	20/03/2022	Plan initial	AAHMH	AAHMH	AAHMH
66	20/03/2022	Plan initial	AAHMH	AAHMH	AAHMH
67	20/03/2022	Plan initial	AAHMH	AAHMH	AAHMH
68	20/03/2022	Plan initial	AAHMH	AAHMH	AAHMH
69	20/03/2022	Plan initial	AAHMH	AAHMH	AAHMH
70	20/03/2022	Plan initial	AAHMH	AAHMH	AAHMH
71	20/03/2022	Plan initial	AAHMH	AAHMH	AAHMH
72	20/03/2022	Plan initial	AAHMH	AAHMH	AAHMH
73	20/03/2022	Plan initial	AAHMH	AAHMH	AAHMH
74	20/03/2022	Plan initial	AAHMH	AAHMH	AAHMH
75	20/03/2022	Plan initial	AAHMH	AAHMH	AAHMH
76	20/03/2022	Plan initial	AAHMH	AAHMH	AAHMH
77	20/03/2022	Plan initial	AAHMH	AAHMH	AAHMH
78	20/03/2022	Plan initial	AAHMH	AAHMH	AAHMH
79	20/03/2022	Plan initial	AAHMH	AAHMH	AAHMH
80	20/03/2022	Plan initial	AAHMH	AAHMH	AAHMH
81	20/03/2022	Plan initial	AAHMH	AAHMH	AAHMH
82	20/03/2022	Plan initial	AAHMH	AAHMH	AAHMH
83	20/03/2022	Plan initial	AAHMH	AAHMH	AAHMH
84	20/03/2022	Plan initial	AAHMH	AAHMH	AAHMH
85	20/03/2022	Plan initial	AAHMH	AAHMH	AAHMH
86	20/03/2022	Plan initial	AAHMH	AAHMH	AAHMH
87	20/03/2022	Plan initial	AAHMH	AAHMH	AAHMH
88	20/03/2022	Plan initial	AAHMH	AAHMH	AAHMH
89	20/03/2022	Plan initial	AAHMH	AAHMH	AAHMH
90	20/03/2022	Plan initial	AAHMH	AAHMH	AAHMH
91	20/03/2022	Plan initial	AAHMH	AAHMH	AAHMH
92	20/03/2022	Plan initial	AAHMH	AAHMH	AAHMH
93	20/03/2022	Plan initial	AAHMH	AAHMH	AAHMH
94	20/03/2022	Plan initial	AAHMH	AAHMH	AAHMH
95	20/03/2022	Plan initial	AAHMH	AAHMH	AAHMH
96	20/03/2022	Plan initial	AAHMH	AAHMH	AAHMH
97	20/03/2022	Plan initial	AAHMH	AAHMH	AAHMH
98	20/03/2022	Plan initial	AAHMH	AAHMH	AAHMH
99	20/03/2022	Plan initial	AAHMH	AAHMH	AAHMH
100	20/03/2022	Plan initial	AAHMH	AAHMH	AAHMH

P2	AAHMH	TH3	P2	00	PLN	L00	P2-2	H	01
PHASE	EMETTEUR	PROJET	BATIMENT	N° LOT	TYPE	NIVEAU	N° PLAN	INDICE	FOLIOS

Reference Arch : 3241

Reference Chrono : 20111



- VOILE BETON 40MM
- CLONON PLACÉ 100MM
- ISOLANT 100MM
- ISOLANT 200MM
- RAUCCONCRE 250MM
- RAUCCONCRE 300 MM
- RAUCCONCRE 200 MM
- VOILE BA 200 - Isolant 100MM
- VOILE BA 250MM
- VOILE BA 40MM
- VOILE BA 200MM
- VOILE BA 300x100100MM
- VOILE BETON 250MM+100 100MM
- VOILE BETON 100MM +100 100MM

CAP INGELEC
INGENIERIE & RECHERCHE
CAP 75 - Paris
171 bis, Rue de Charenton
75012 PARIS
Téléphone : 01.80.05.12.00
Téléfax : 01.80.05.12.29
E-mail : capingelec75@capingelec.com
Internet : www.capingelec.com

aamh
AMMH Associés
Tél : 01 55 96 19 99
Email : aamh@amh-associes.fr
38 rue du 4ème de Ligne
95400 JOINVILLE LE PONT



1 rue Pablo Picasso
78114 - Magny-les-Hameaux

TLH Expansion Magny

3241

Discipline : ARC
Lot technique : Lot 00

Plan architecte niveau R+1 - Phase P2

Ind.	Date	Sommaire des modifications	Dessinateur	Vérificateur	Approbateur
1	20/05/2020	Version initiale à l'architecte	AMMH	CAPINGELEC	AMMH
2	20/05/2020	Changements	AMMH	CAPINGELEC	AMMH
3	20/05/2020	Changements	AMMH	CAPINGELEC	AMMH
4	20/05/2020	Changements	AMMH	CAPINGELEC	AMMH
5	20/05/2020	Changements	AMMH	CAPINGELEC	AMMH
6	20/05/2020	Changements	AMMH	CAPINGELEC	AMMH
7	20/05/2020	Changements	AMMH	CAPINGELEC	AMMH
8	20/05/2020	Changements	AMMH	CAPINGELEC	AMMH
9	20/05/2020	Changements	AMMH	CAPINGELEC	AMMH
10	20/05/2020	Changements	AMMH	CAPINGELEC	AMMH
11	20/05/2020	Changements	AMMH	CAPINGELEC	AMMH
12	20/05/2020	Changements	AMMH	CAPINGELEC	AMMH
13	20/05/2020	Changements	AMMH	CAPINGELEC	AMMH
14	20/05/2020	Changements	AMMH	CAPINGELEC	AMMH
15	20/05/2020	Changements	AMMH	CAPINGELEC	AMMH
16	20/05/2020	Changements	AMMH	CAPINGELEC	AMMH
17	20/05/2020	Changements	AMMH	CAPINGELEC	AMMH
18	20/05/2020	Changements	AMMH	CAPINGELEC	AMMH
19	20/05/2020	Changements	AMMH	CAPINGELEC	AMMH
20	20/05/2020	Changements	AMMH	CAPINGELEC	AMMH

P2	AMMH	TH3	P2	00	PLN	L01	P2-3	H	01
PHASE	EMETTEUR	PROJET	BATIMENT	N°LOT	TYPE	NIVEAU	N° PLAN	INDICE	FOLIOS

VOLÉE 000A

VOLÉE 000B

VOLÉE 000C

VOLÉE 000D

VOLÉE 000E

VOLÉE 000F

VOLÉE 000G

VOLÉE 000H

VOLÉE 000I

VOLÉE 000J

VOLÉE 000K

VOLÉE 000L

VOLÉE 000M

VOLÉE 000N

VOLÉE 000O

VOLÉE 000P

VOLÉE 000Q

VOLÉE 000R

VOLÉE 000S

VOLÉE 000T

VOLÉE 000U

VOLÉE 000V

VOLÉE 000W

VOLÉE 000X

VOLÉE 000Y

VOLÉE 000Z

VOLÉE 000A

VOLÉE 000B

VOLÉE 000C

VOLÉE 000D

VOLÉE 000E

VOLÉE 000F

VOLÉE 000G

VOLÉE 000H

VOLÉE 000I

VOLÉE 000J

VOLÉE 000K

VOLÉE 000L

VOLÉE 000M

VOLÉE 000N

VOLÉE 000O

VOLÉE 000P

VOLÉE 000Q

VOLÉE 000R

VOLÉE 000S

VOLÉE 000T

VOLÉE 000U

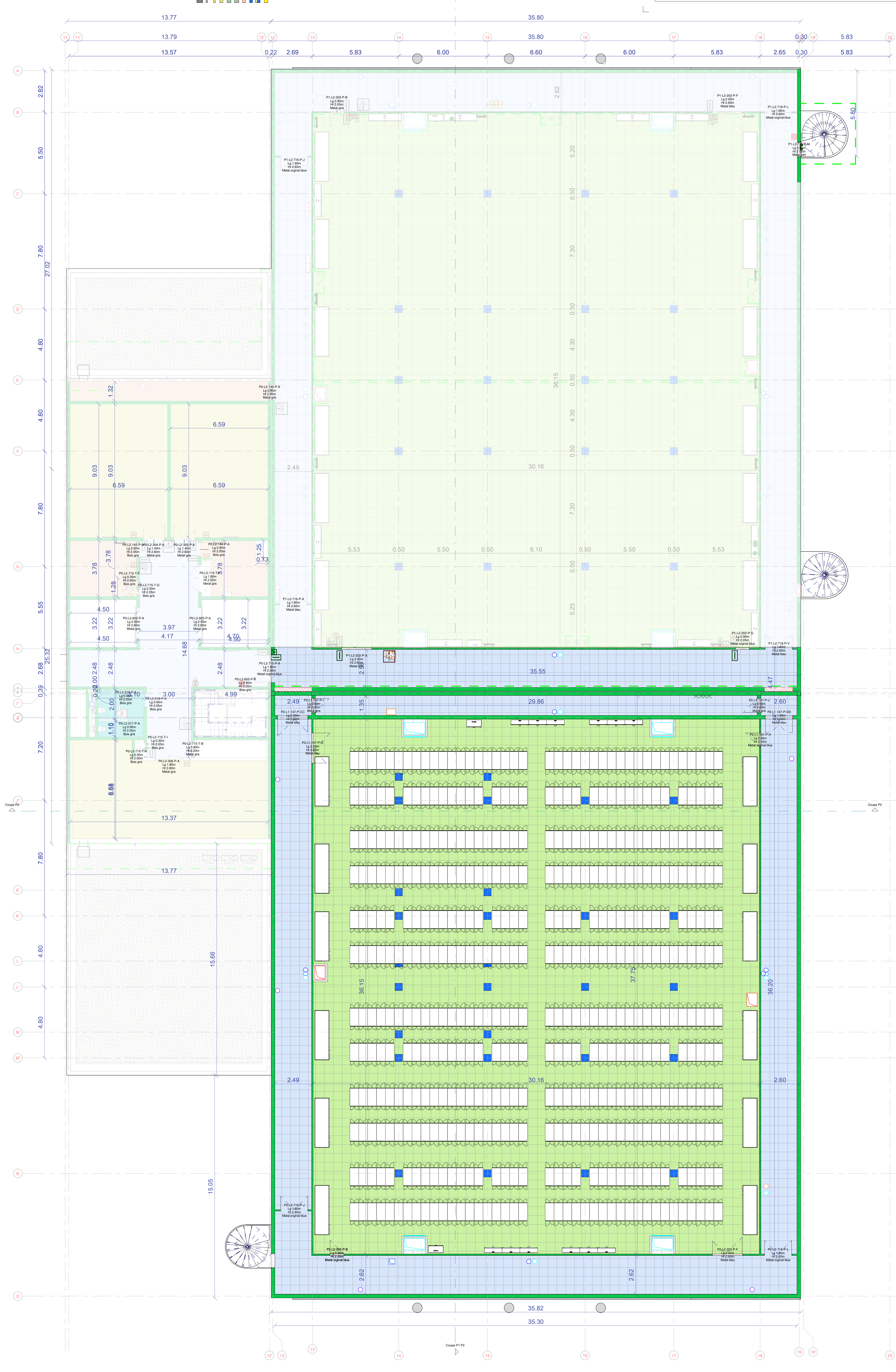
VOLÉE 000V

VOLÉE 000W

VOLÉE 000X

VOLÉE 000Y

VOLÉE 000Z



TELEHOUSE

1 rue Pablo Picasso
79114 - Magny - Val de France

cap ingelec

Cap 75 - Paris
171 rue de la République
75003 - Paris
Tél : 01 80 05 12 00
Téléfax : 01 80 05 12 29
E-mail : cap@ingelec.fr
Internet : www.ingelec.com

adm

ADM Associée
Tél : 01 55 96 19 89
E-mail : adm@adm.fr
8 rue de la République
93400 - NOUVELLE DÉPÔT

TLH Expansion Magny

3241

ARC

Lot 00

Plan architecte niveau R+2 - Phase P2

Tre du jour

Incl.	Date	Sommaire des modifications	Dessinateur	Vérificateur	Approbateur
001	01/05/2007	Plan de base	cap	adm	adm
002	01/05/2007	Plan de base	cap	adm	adm
003	01/05/2007	Plan de base	cap	adm	adm
004	01/05/2007	Plan de base	cap	adm	adm
005	01/05/2007	Plan de base	cap	adm	adm
006	01/05/2007	Plan de base	cap	adm	adm
007	01/05/2007	Plan de base	cap	adm	adm
008	01/05/2007	Plan de base	cap	adm	adm
009	01/05/2007	Plan de base	cap	adm	adm
010	01/05/2007	Plan de base	cap	adm	adm
011	01/05/2007	Plan de base	cap	adm	adm
012	01/05/2007	Plan de base	cap	adm	adm
013	01/05/2007	Plan de base	cap	adm	adm
014	01/05/2007	Plan de base	cap	adm	adm
015	01/05/2007	Plan de base	cap	adm	adm
016	01/05/2007	Plan de base	cap	adm	adm
017	01/05/2007	Plan de base	cap	adm	adm
018	01/05/2007	Plan de base	cap	adm	adm
019	01/05/2007	Plan de base	cap	adm	adm
020	01/05/2007	Plan de base	cap	adm	adm

P2

PHASE

AMMH

EMETTEUR

TH3

PROJET

P2

BÂTIMENT

00

N° LOT

PLN

TYPE

L02

NIVEAU

P2-4

INDICE

H

FOLIOS

01

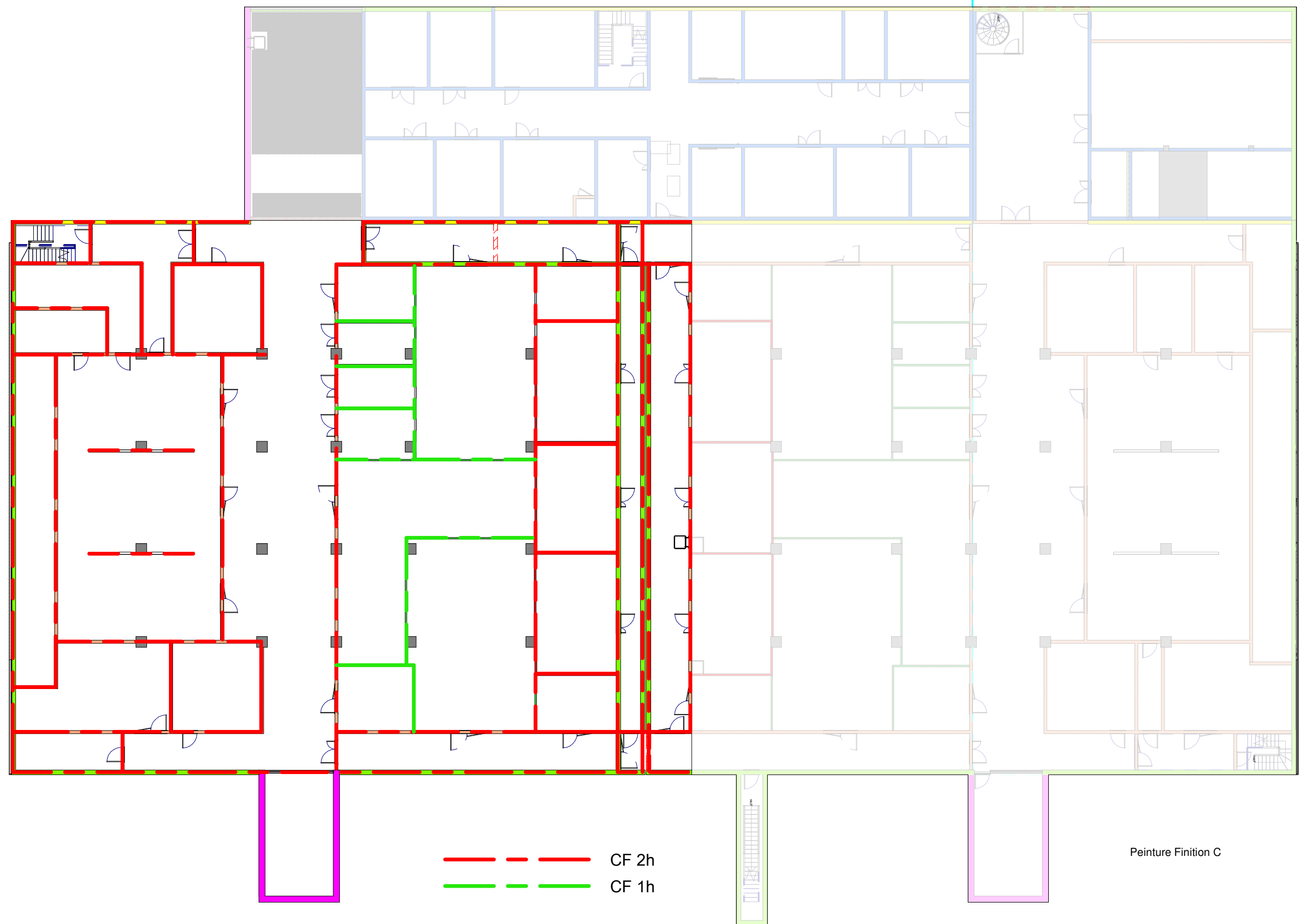
FORM. A0

Ech

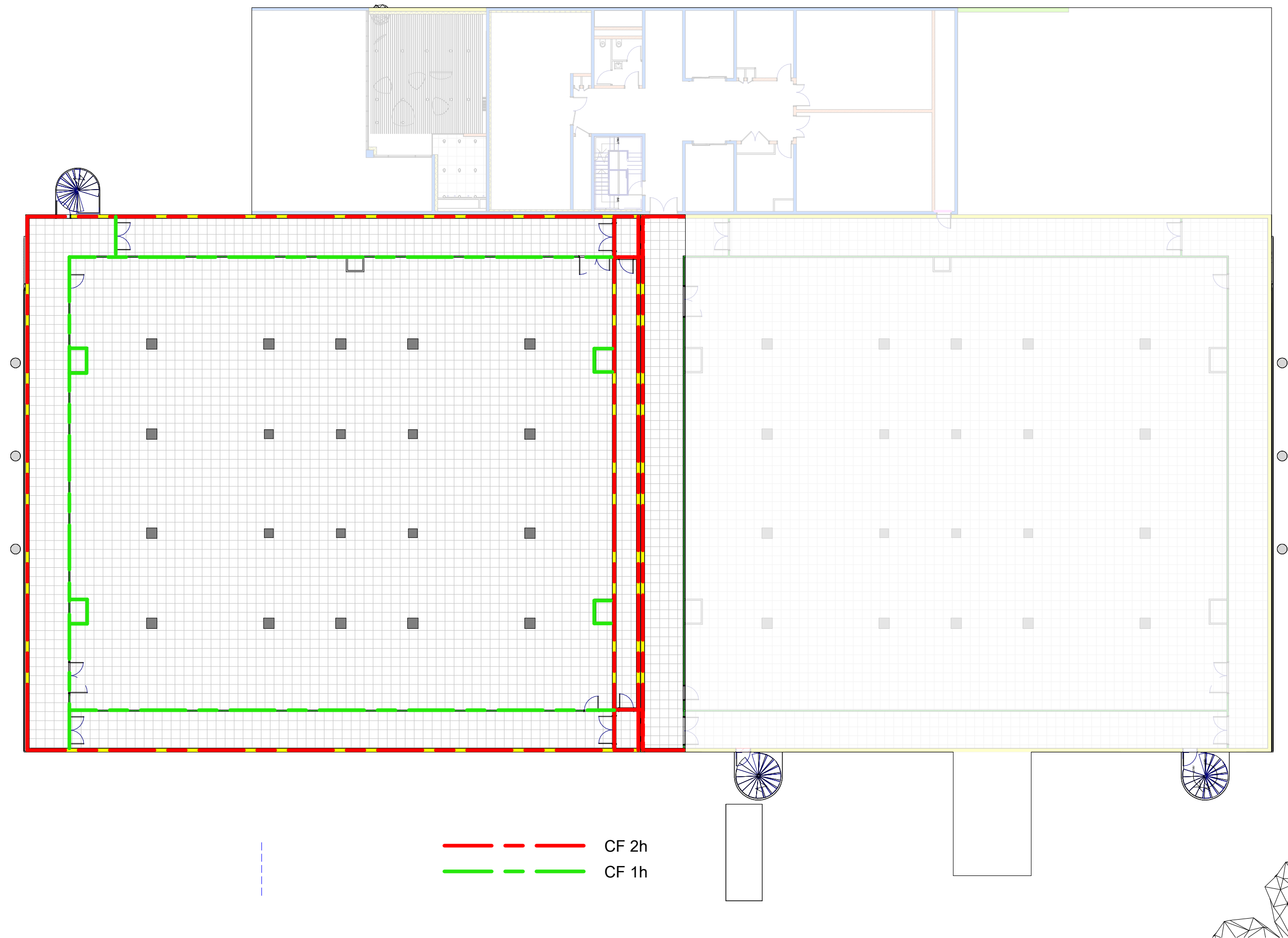
1/100



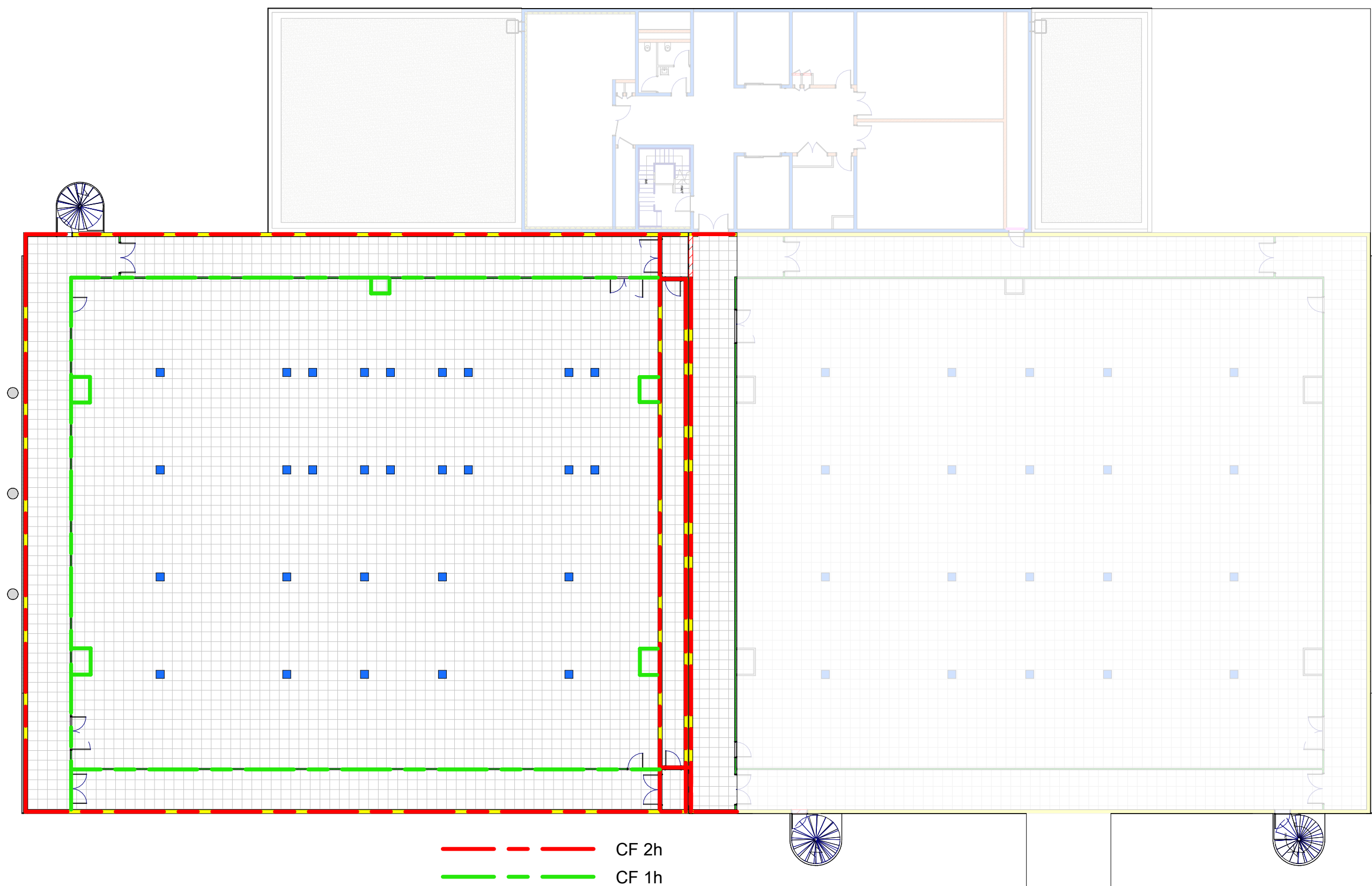
Reference Arch : 3241	Reference Choro : 3241H
-----------------------	-------------------------



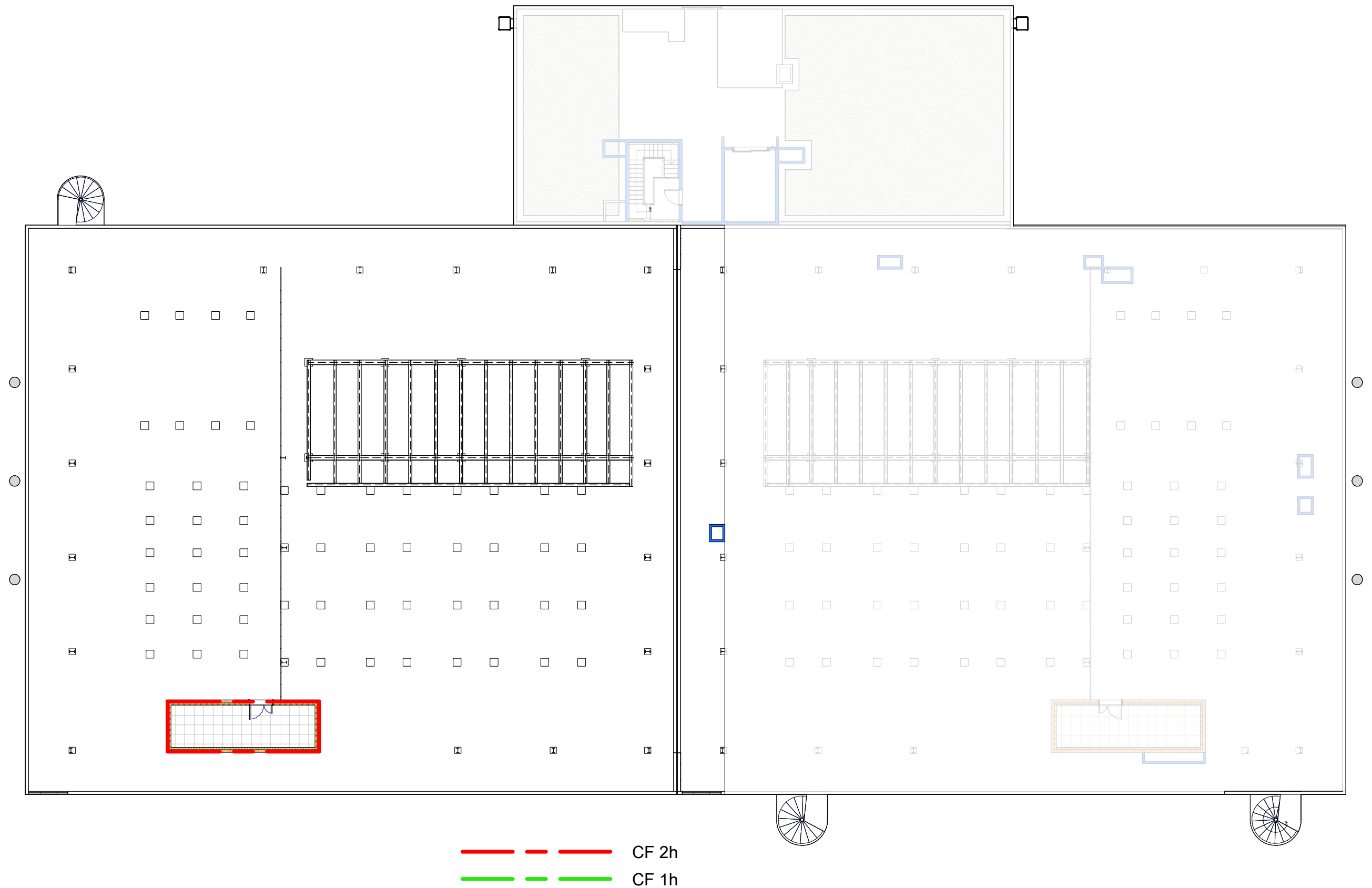
<div><div>Maitrise d'oeuvre:</div><div><div>CAP INGELEC</div><div>INGENIERIE & REALISATION</div></div><div><div>saarl d'architecture</div><div>aaam</div><div>ASSOCIES</div></div></div>		TH3 P2	P2	APD	ARC	AMH	PLN	B01	CF-1	H	30/11/2022	
	MURS COUPE FEU	SITE	BÂTIMENT	PHASE	LOT	EMETTEUR	TYPE	NIVEAU	N° PLAN	INDICE	DATE	ECHELLE

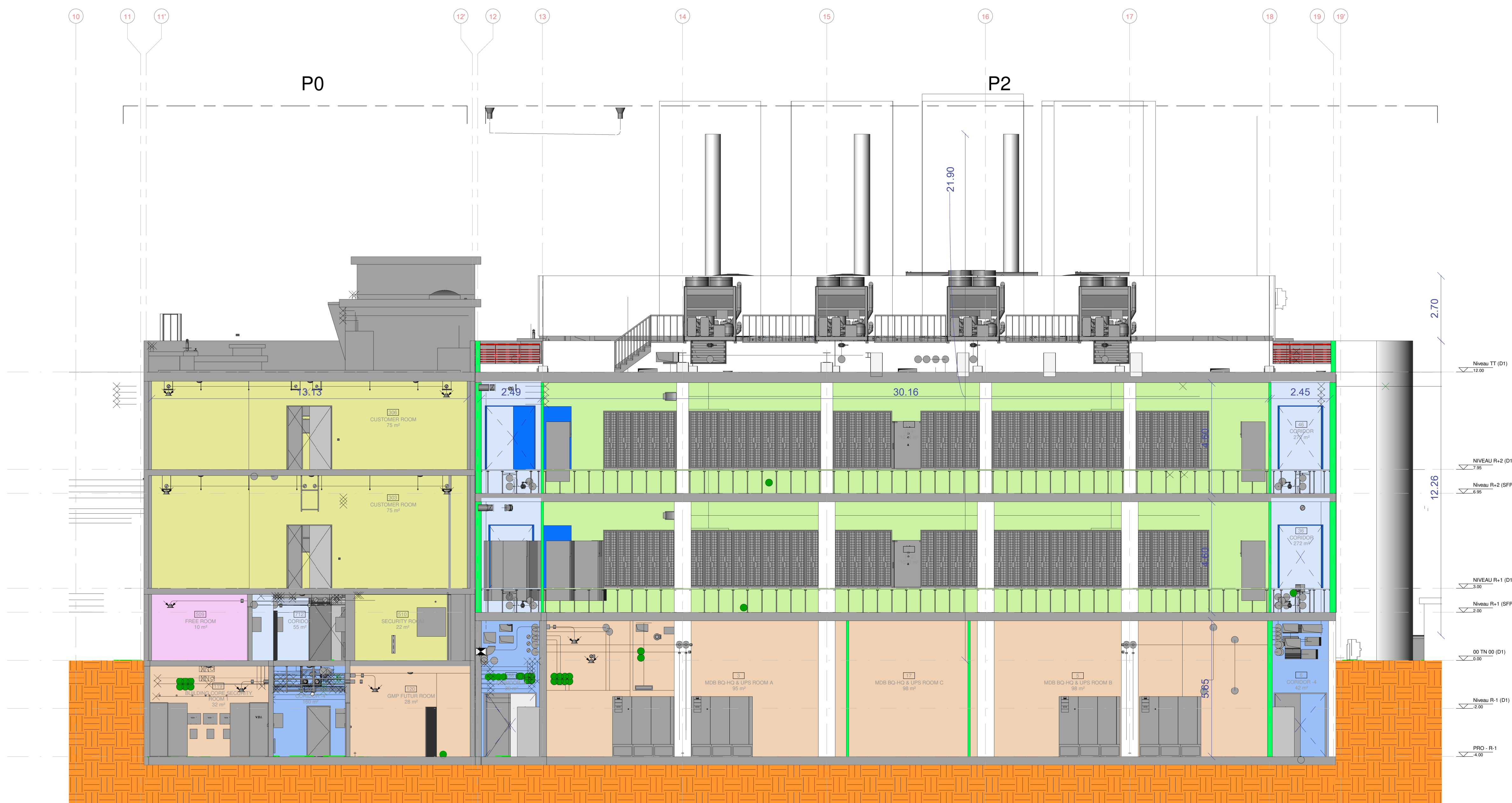
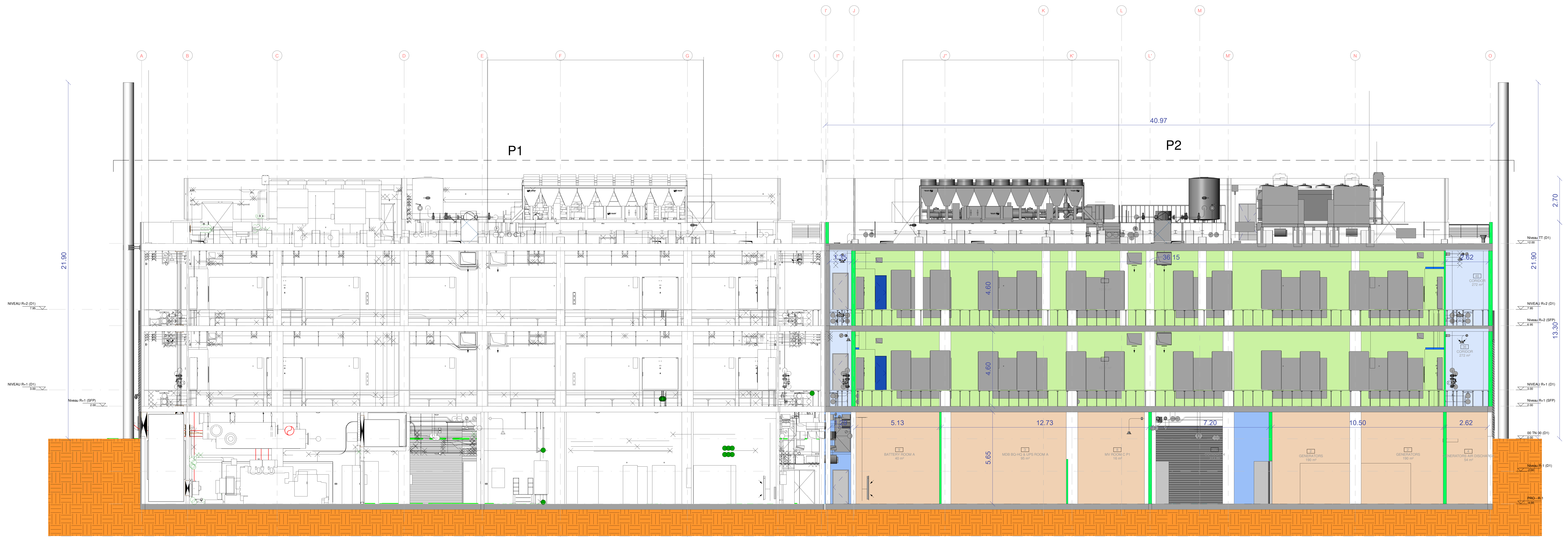



— — — CF 2h
— — — CF 1h



<div><div>Maitrise d'oeuvre:</div><div><div>CAP INGELEC</div><div>INGENIERIE & REALISATION</div></div><div><div>saarl d'architecture</div><div>aanm</div><div>ASSOCIES</div></div></div>		TH3 P2	P2	APD	ARC	AMH	PLN	L02	CF-3	H	30/11/2022	
	MURS COUPE FEU	SITE	BÂTIMENT	PHASE	LOT	EMETTEUR	TYPE	NIVEAU	N° PLAN	INDICE	DATE	ECHELLE








CAP 75 - Paris


171 bis, Rue de Charenton
75012 PARIS

Téléphone : 01.80.05.12.00
Télécopie : 01.80.05.12.29

E-mail : capingelec75@capingelec.com
Internet : www.capingelec.com



1 rue Pablo Picasso
78114 - Magny-les-Hameaux



AAMH Associés

Tél : 01 55 96 19 99
Email : samir@aamh-associes.fr

58 rue du Nègre de Ligne
95400 JOINVILLE LE PONT

TLH Expansion Magny

3241

Discipline : **ARC**
Lot technique : **Lot 00**

Titre du plan :

FACADES SUD & EST Phase P1

Ind.	Date	Sommaire des modifications	Dessinateur	Vérificateur	Approbateur
A	25/03/2022	Remise à jour de la notice	AAMH	AAMH	AAMH
B	25/03/2022	Remise à jour de la notice	AAMH	AAMH	AAMH
C	25/03/2022	Remise à jour de la notice	AAMH	AAMH	AAMH
D	25/03/2022	Remise à jour de la notice	AAMH	AAMH	AAMH
E	25/03/2022	Remise à jour de la notice	AAMH	AAMH	AAMH
F	25/03/2022	Remise à jour de la notice	AAMH	AAMH	AAMH
G	25/03/2022	Remise à jour de la notice	AAMH	AAMH	AAMH
H	25/03/2022	Remise à jour de la notice	AAMH	AAMH	AAMH
I	25/03/2022	Remise à jour de la notice	AAMH	AAMH	AAMH
J	25/03/2022	Remise à jour de la notice	AAMH	AAMH	AAMH
K	25/03/2022	Remise à jour de la notice	AAMH	AAMH	AAMH
L	25/03/2022	Remise à jour de la notice	AAMH	AAMH	AAMH
M	25/03/2022	Remise à jour de la notice	AAMH	AAMH	AAMH
N	25/03/2022	Remise à jour de la notice	AAMH	AAMH	AAMH
O	25/03/2022	Remise à jour de la notice	AAMH	AAMH	AAMH
P	25/03/2022	Remise à jour de la notice	AAMH	AAMH	AAMH
Q	25/03/2022	Remise à jour de la notice	AAMH	AAMH	AAMH
R	25/03/2022	Remise à jour de la notice	AAMH	AAMH	AAMH
S	25/03/2022	Remise à jour de la notice	AAMH	AAMH	AAMH
T	25/03/2022	Remise à jour de la notice	AAMH	AAMH	AAMH
U	25/03/2022	Remise à jour de la notice	AAMH	AAMH	AAMH
V	25/03/2022	Remise à jour de la notice	AAMH	AAMH	AAMH
W	25/03/2022	Remise à jour de la notice	AAMH	AAMH	AAMH
X	25/03/2022	Remise à jour de la notice	AAMH	AAMH	AAMH
Y	25/03/2022	Remise à jour de la notice	AAMH	AAMH	AAMH
Z	25/03/2022	Remise à jour de la notice	AAMH	AAMH	AAMH

P2

PHASE

AAMH

EMETTEUR

TH3

PROJET

P2

BÂTIMENT

00

N° LOT

PLN

TYPE

TT

NIVEAU

P2-6

N° PLAN

H

INDICE

15

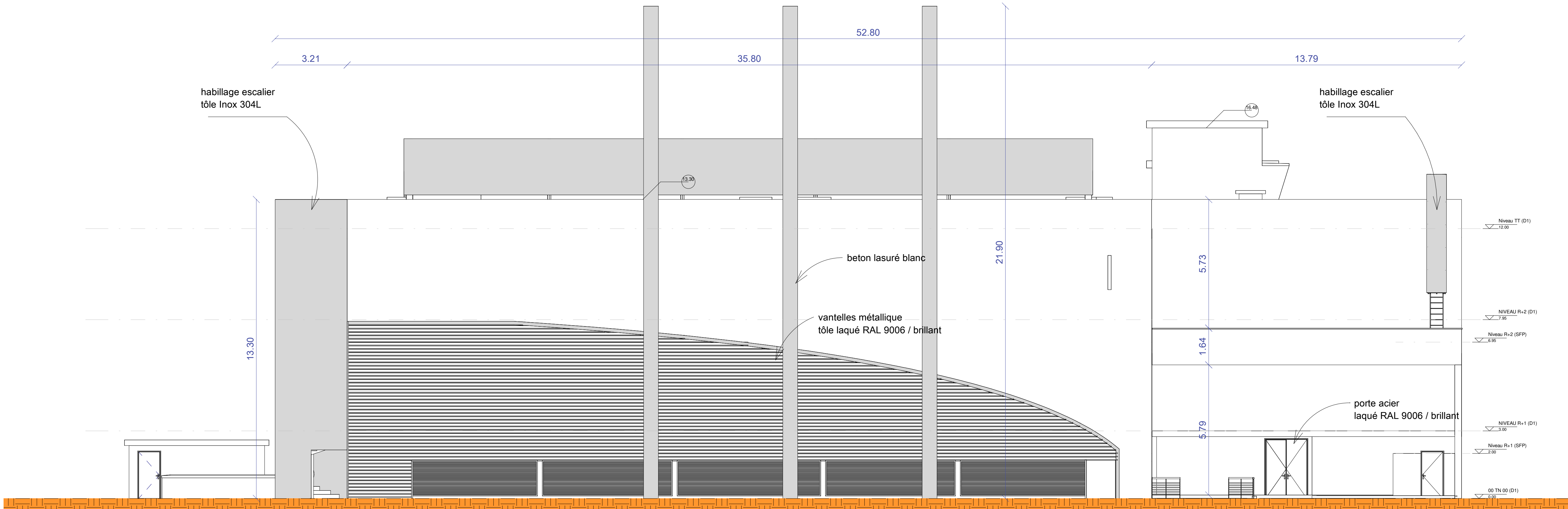
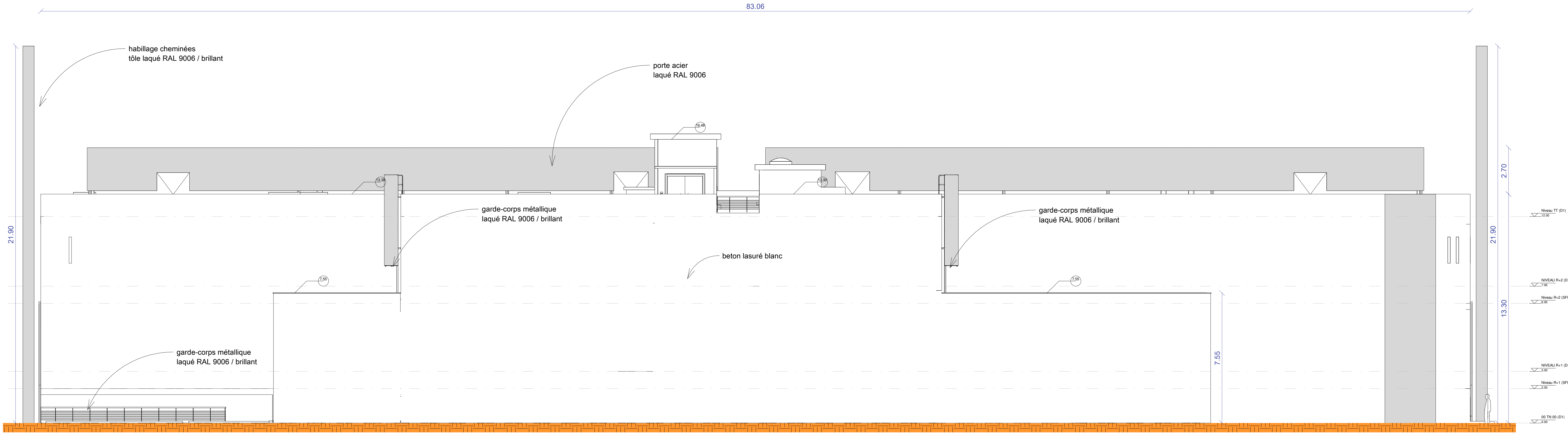
FOLIOS

ECH : 1/100

Format : A0

Reference Arch : 3241

Reference Client : 3241






CAP 75 - Paris
171 bis, Rue de Charenton
75012 PARIS
Téléphone : 01.80.05.12.00
Télécopie : 01.80.05.12.29
E-mail : capingelec75@capingelec.com
Internet : www.capingelec.com



1 rue Pablo Picasso
78114 - Magny-les-Hameaux



AAMH Associés
Tél : 01 55 96 19 99
Email : admin@aamh-associes.fr
58 rue du Nèze de Ligne
94540 JOINVILLE LE PONT

TLH Expansion Magny

3241

Discipline : **ARC**
Lot technique : **Lot 00**

Titre du plan :

Plan architecte niveau RDC - Phase D2

Ind.	Date	Sommaire des modifications	Dessinateur	Vérificateur	Approbateur
A	25/05/2022	Remise des plans à l'architecte	AAMH	CAPINGELEC	AAMH
B	25/05/2022	Remise des plans à l'architecte	AAMH	CAPINGELEC	AAMH
C	25/05/2022	Remise des plans à l'architecte	AAMH	CAPINGELEC	AAMH
D	25/05/2022	Remise des plans à l'architecte	AAMH	CAPINGELEC	AAMH
E	25/05/2022	Remise des plans à l'architecte	AAMH	CAPINGELEC	AAMH
F	25/05/2022	Remise des plans à l'architecte	AAMH	CAPINGELEC	AAMH
G	25/05/2022	Remise des plans à l'architecte	AAMH	CAPINGELEC	AAMH
H	25/05/2022	Remise des plans à l'architecte	AAMH	CAPINGELEC	AAMH
I	25/05/2022	Remise des plans à l'architecte	AAMH	CAPINGELEC	AAMH
J	25/05/2022	Remise des plans à l'architecte	AAMH	CAPINGELEC	AAMH
K	25/05/2022	Remise des plans à l'architecte	AAMH	CAPINGELEC	AAMH
L	25/05/2022	Remise des plans à l'architecte	AAMH	CAPINGELEC	AAMH
M	25/05/2022	Remise des plans à l'architecte	AAMH	CAPINGELEC	AAMH
N	25/05/2022	Remise des plans à l'architecte	AAMH	CAPINGELEC	AAMH
O	25/05/2022	Remise des plans à l'architecte	AAMH	CAPINGELEC	AAMH
P	25/05/2022	Remise des plans à l'architecte	AAMH	CAPINGELEC	AAMH
Q	25/05/2022	Remise des plans à l'architecte	AAMH	CAPINGELEC	AAMH
R	25/05/2022	Remise des plans à l'architecte	AAMH	CAPINGELEC	AAMH
S	25/05/2022	Remise des plans à l'architecte	AAMH	CAPINGELEC	AAMH
T	25/05/2022	Remise des plans à l'architecte	AAMH	CAPINGELEC	AAMH
U	25/05/2022	Remise des plans à l'architecte	AAMH	CAPINGELEC	AAMH
V	25/05/2022	Remise des plans à l'architecte	AAMH	CAPINGELEC	AAMH
W	25/05/2022	Remise des plans à l'architecte	AAMH	CAPINGELEC	AAMH
X	25/05/2022	Remise des plans à l'architecte	AAMH	CAPINGELEC	AAMH
Y	25/05/2022	Remise des plans à l'architecte	AAMH	CAPINGELEC	AAMH
Z	25/05/2022	Remise des plans à l'architecte	AAMH	CAPINGELEC	AAMH

P2

PHASE

AAMH

EMETTEUR

TH3

PROJET

P2

BÂTIMENT

00

N° LOT

PLN

TYPE

L00

NIVEAU

P2-7

N° PLAN

H

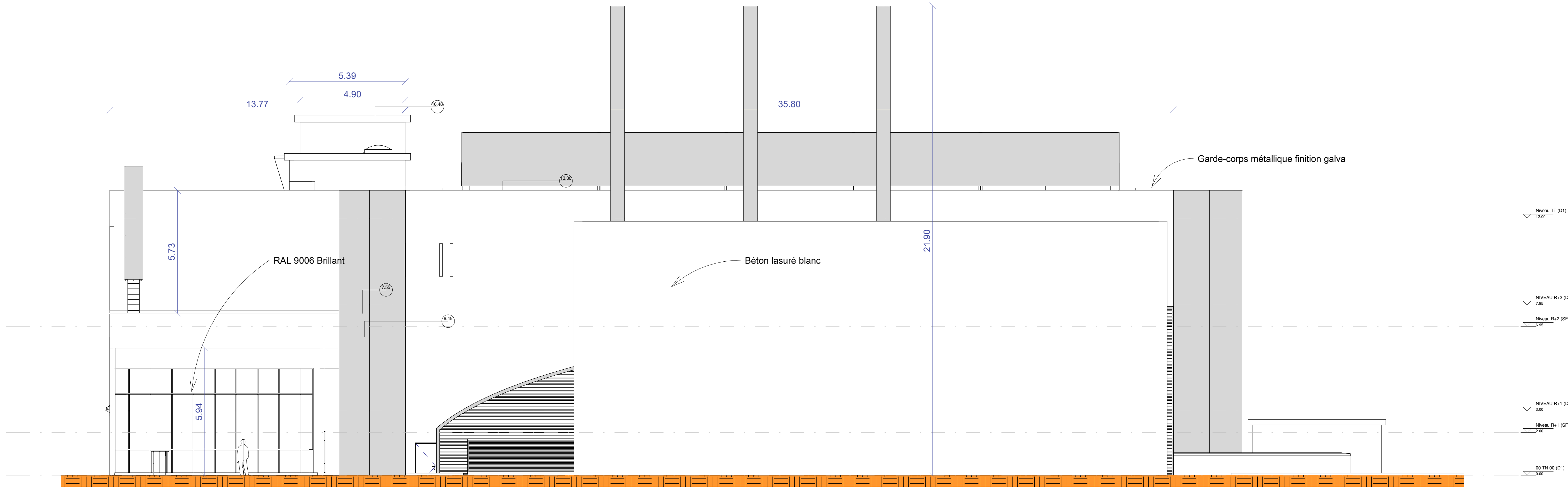
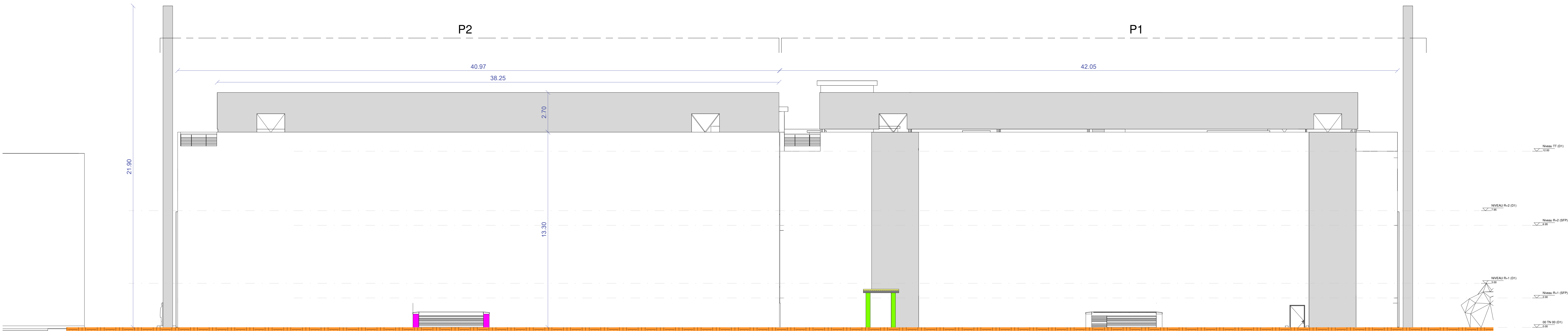
INDICE

01

FOLIOS

ECH 1/100

Format : A0



CAP 75 - Paris
171 bis, Rue de Charenton
75012 PARIS
Téléphone : 01.80.05.12.00
Télécopie : 01.80.05.12.29
E-mail : capingelec75@capingelec.com
Internet : www.capingelec.com



AAMH Associés
Tél : 01 55 96 19 99
Email : aamh@aamh-associes.fr
58 rue du Nègre de Ligne
95400 JOINVILLE LE PONT



1 rue Pablo Picasso
78114 - Magny-les-Hameaux

TLH Expansion Magny

3241

Discipline : **ARC**
Lot technique : **Lot 00**

Titre du plan :

FACADES SUD & EST Phase P1

Ind.	Date	Sommaire des modifications	Dessinateur	Vérificateur	Approbateur
A	25/02/2021	Version provisoire à l'architecte	AAMH	+	CAPINGELEC
B	07/03/2021	Version définitive	AAMH	+	CAPINGELEC
C	25/03/2021	Version définitive	AAMH	+	CAPINGELEC
D	03/04/2021	Version définitive	AAMH	+	CAPINGELEC
E	03/04/2021	Version définitive	AAMH	+	CAPINGELEC
F	03/04/2021	Version définitive	AAMH	+	CAPINGELEC
G	03/04/2021	Version définitive	AAMH	+	CAPINGELEC
H	03/04/2021	Version définitive	AAMH	+	CAPINGELEC
I	03/04/2021	Version définitive	AAMH	+	CAPINGELEC
J	03/04/2021	Version définitive	AAMH	+	CAPINGELEC
K	03/04/2021	Version définitive	AAMH	+	CAPINGELEC
L	03/04/2021	Version définitive	AAMH	+	CAPINGELEC
M	03/04/2021	Version définitive	AAMH	+	CAPINGELEC
N	03/04/2021	Version définitive	AAMH	+	CAPINGELEC
O	03/04/2021	Version définitive	AAMH	+	CAPINGELEC
P	03/04/2021	Version définitive	AAMH	+	CAPINGELEC
Q	03/04/2021	Version définitive	AAMH	+	CAPINGELEC
R	03/04/2021	Version définitive	AAMH	+	CAPINGELEC
S	03/04/2021	Version définitive	AAMH	+	CAPINGELEC
T	03/04/2021	Version définitive	AAMH	+	CAPINGELEC
U	03/04/2021	Version définitive	AAMH	+	CAPINGELEC
V	03/04/2021	Version définitive	AAMH	+	CAPINGELEC
W	03/04/2021	Version définitive	AAMH	+	CAPINGELEC
X	03/04/2021	Version définitive	AAMH	+	CAPINGELEC
Y	03/04/2021	Version définitive	AAMH	+	CAPINGELEC
Z	03/04/2021	Version définitive	AAMH	+	CAPINGELEC

P2

PHASE

ECH: 1/100 Format: A0

AAMH TH3 P2 00 PLN TT P2-8 H 15

EMETTEUR PROJET BATIMENT N° LOT TYPE NIVEAU N° PLAN INDICE FOLIOS

Référence Archi : 3241

Référence Client : 3241