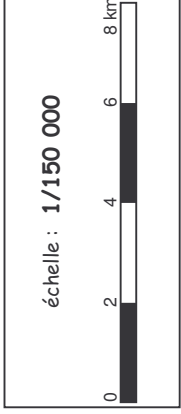
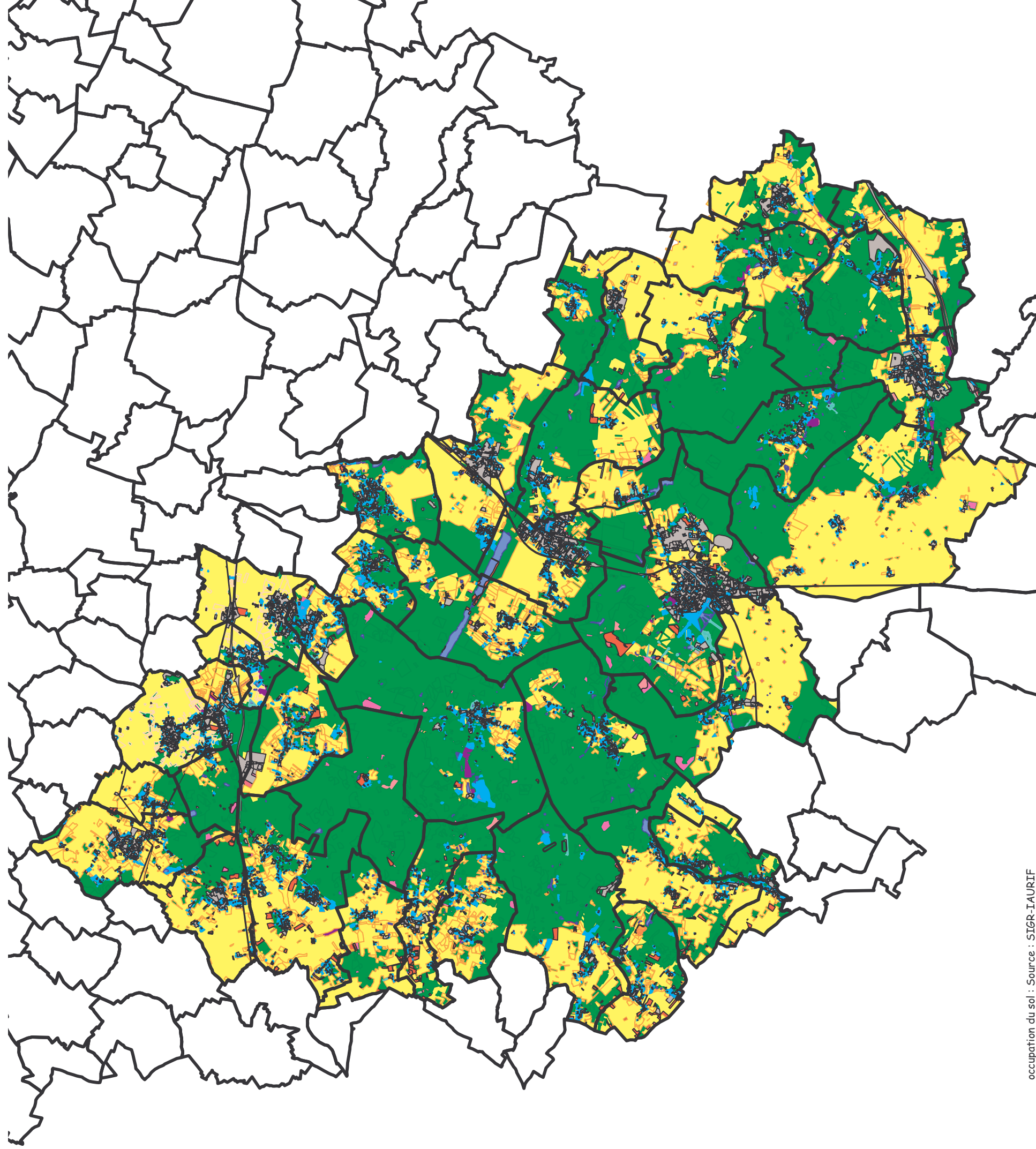


Mode d'occupation des sols sur les communes de la forêt de protection en 1999



MOS99

■	Espaces forestiers
■	Peupleraies
■	Espaces agricoles
■	Cours d'eau et eaux fermées
■	Surfaces en herbes non agricoles
■	Carrières, sablières
■	Espaces ruraux vacants
■	Parcs ou jardins de tous types
■	Espaces urbanisés

 RÉPUBLIQUE FRANÇAISE	Préfecture des Yvelines
MINISTÈRE DE L'AGRICULTURE ET DE LA PÊCHE	

DDAF 78